

令和7年度公金管理実績（年間及び第4四半期）

令和8年5月

東京都会計管理局

1 全体

	第1四半期	第2四半期	第3四半期	第4四半期	令和7年度 (A)	令和6年度 (B)	対前年度比 (A-B)
平均残高	5兆8,595億円	6兆3,340億円	5兆9,291億円	6兆1,976億円	6兆800億円	6兆4,198億円	△3,398億円
利回り	0.338%	0.465%	0.546%	0.621%	0.494%	0.115%	0.379 <small>ポイント</small>
運用収入	49億3,190万円	74億2,849万円	81億6,120万円	94億8,803万円	300億961万円	73億8,262万円	226億2,699万円

- 平均残高は減少したものの、年間の利回りは上昇したため、運用収入は前年度の約74億円から約300億円に増加し、公金管理実績の公表開始（平成14年度）以降、最高額となりました。

2 内訳

(1) 歳計現金等

	第1四半期	第2四半期	第3四半期	第4四半期	令和7年度 (A)	令和6年度 (B)	対前年度比 (A-B)
平均残高	1兆2,423億円	1兆8,340億円	1兆5,578億円	1兆9,090億円	1兆6,354億円	1兆7,681億円	△1,327億円
利回り	0.237%	0.306%	0.349%	0.460%	0.347%	0.088%	0.259 <small>ポイント</small>
運用収入	7億3,379万円	14億1,289万円	13億6,938万円	21億6,575万円	56億8,181万円	15億6,463万円	41億1,718万円

- 年間を通じた大口支出の増加等により、平均残高は前年度より減少しました。一方、定期性預金の金利上昇等を捉えた積極的な運用を行った結果、利回りは前年度比で約4倍に上昇し、利回り・運用収入ともに公表開始以降、最高となりました。

(2) 基金

	第1四半期	第2四半期	第3四半期	第4四半期	令和7年度 (A)	令和6年度 (B)	対前年度比 (A-B)
平均残高	3兆9,172億円	3兆8,287億円	3兆7,358億円	3兆6,857億円	3兆7,921億円	3兆8,541億円	△620億円
利回り	0.361%	0.538%	0.628%	0.698%	0.553%	0.128%	0.425 <small>ポイント</small>
運用収入	35億2,204万円	51億9,038万円	59億1,451万円	63億4,657万円	209億7,350万円	49億4,407万円	160億2,943万円

- 社会資本等整備基金等の取崩により平均残高は前年度より減少しましたが、金利上昇等を捉えた積極的な運用を行った結果、利回りは前年度比で4倍超に上昇しました。

(3) 準公営企業会計資金

	第1四半期	第2四半期	第3四半期	第4四半期	令和7年度 (A)	令和6年度 (B)	対前年度比 (A-B)
平均残高	7,000億円	6,713億円	6,355億円	6,030億円	6,526億円	7,976億円	△1,450億円
利回り	0.387%	0.488%	0.548%	0.656%	0.514%	0.110%	0.404 <small>ポイント</small>
運用収入	6億7,607万円	8億2,521万円	8億7,732万円	9億7,571万円	33億5,431万円	8億7,392万円	24億8,039万円

- 企業債の償還等により平均残高は前年度より減少しましたが、金利上昇等を捉えた積極的な運用を行った結果、利回りは前年度比で4倍超に上昇しました。

注) 計数については、表示単位未満を四捨五入し端数調整をしていないため、「1全体」と「2内訳」の(1)～(3)の合計とは一致しない場合があります。

○運用商品別内訳

令和7年度

		期中平均残高		残高推移				運用収入 及び 利回り
		億円	構成比 %	R7.3.31 残高 億円	R8.3.31 残高 億円	増減		
						増減額 億円	増減率 %	
歳計現金等	預金	14,832	90.7	13,941	14,910	969	7.0	運用収入計
	定期性預金	9,498	58.1	7,553	9,721	2,168	28.7	56億8,181万円 利回り 0.347%
	普通預金	4,820	29.5	5,752	4,052	△1,700	△29.6	
	当座預金	514	3.1	636	1,137	501	78.7	
	債券	1,522	9.3	—	—	—	—	
	計	16,354	100.0	13,941	14,910	969	7.0	
基金	預金	24,570	64.8	29,178	21,470	△7,708	△26.4	運用収入計
	定期性預金	23,032	60.7	28,553	20,954	△7,599	△26.6	209億7,350万円 利回り 0.553%
	普通預金	1,538	4.1	625	516	△110	△17.5	
	債券	13,333	35.2	9,672	15,129	5,457	56.4	
	その他	18	0.0	1	1	0	0.0	
	計	37,921	100.0	38,851	36,601	△2,251	△5.8	
準公営企業会計資金	預金	6,407	98.2	7,129	5,290	△1,839	△25.8	運用収入計
	定期性預金	4,924	75.5	5,270	4,000	△1,270	△24.1	33億5,431万円 利回り 0.514%
	普通預金	1,484	22.7	1,859	1,290	△569	△30.6	
	債券	118	1.8	—	437	437	皆増	
	その他	—	—	—	—	—	—	
	計	6,526	100.0	7,129	5,727	△1,402	△19.7	
合計	預金	45,809	75.3	50,248	41,670	△8,578	△17.1	運用収入計
	定期性預金	37,454	61.6	41,376	34,675	△6,700	△16.2	300億961万円 利回り 0.494%
	普通預金	7,842	12.9	8,236	5,858	△2,378	△28.9	
	当座預金	514	0.8	636	1,137	501	78.7	
	債券	14,973	24.6	9,672	15,566	5,894	60.9	
	その他	18	0.0	1	1	0	0.0	
	計	60,800	100.0	59,921	57,237	△2,684	△4.5	

注1 「歳計現金等」とは、歳計現金に歳入歳出外現金と定額の資金を運用するための基金に属する現金を含めたもの。

注2 「その他」とは、基金から歳計現金への繰替貸等である。

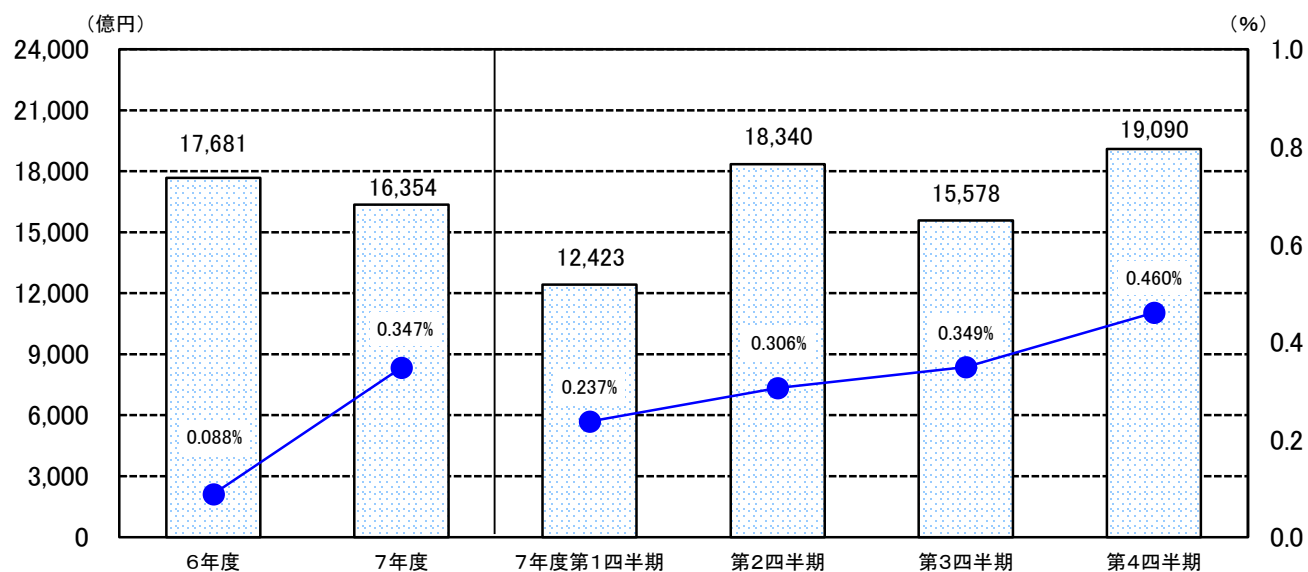
注3 「運用収入」は、発生主義による額を掲載しており、実際に収入した額とは異なる。

注4 「利回り」は、年率換算した計数を表示。

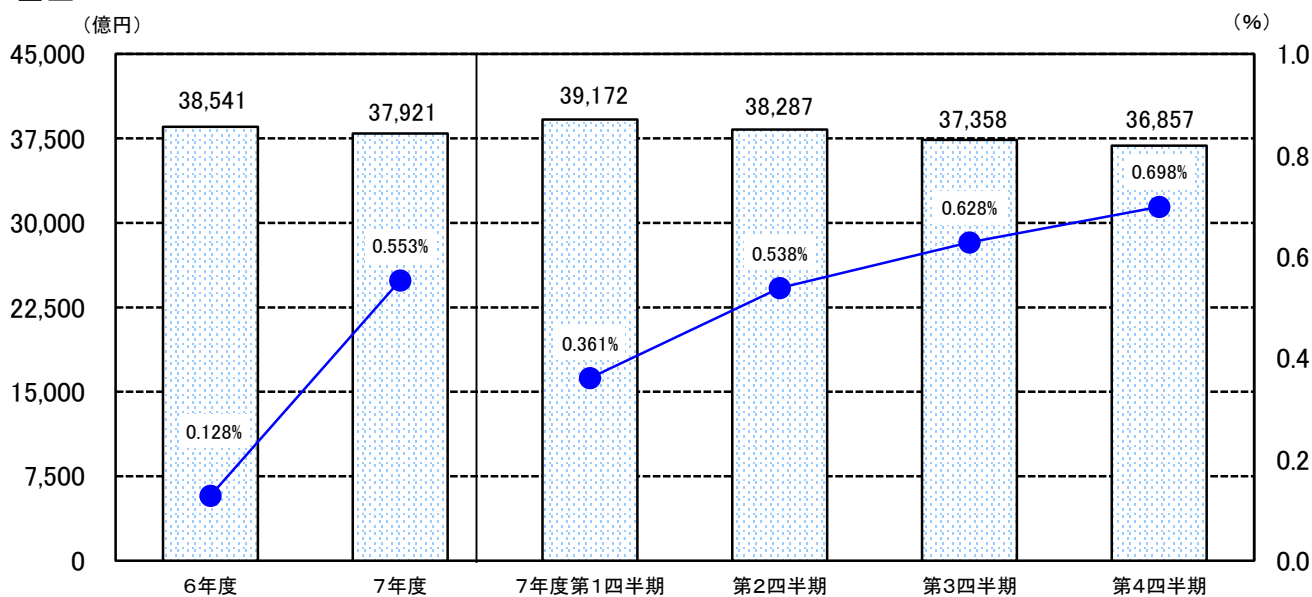
注5 計数については、表示単位未満を四捨五入し端数調整をしていないため、合計等と一致しない場合がある。

平均残高及び利回り推移

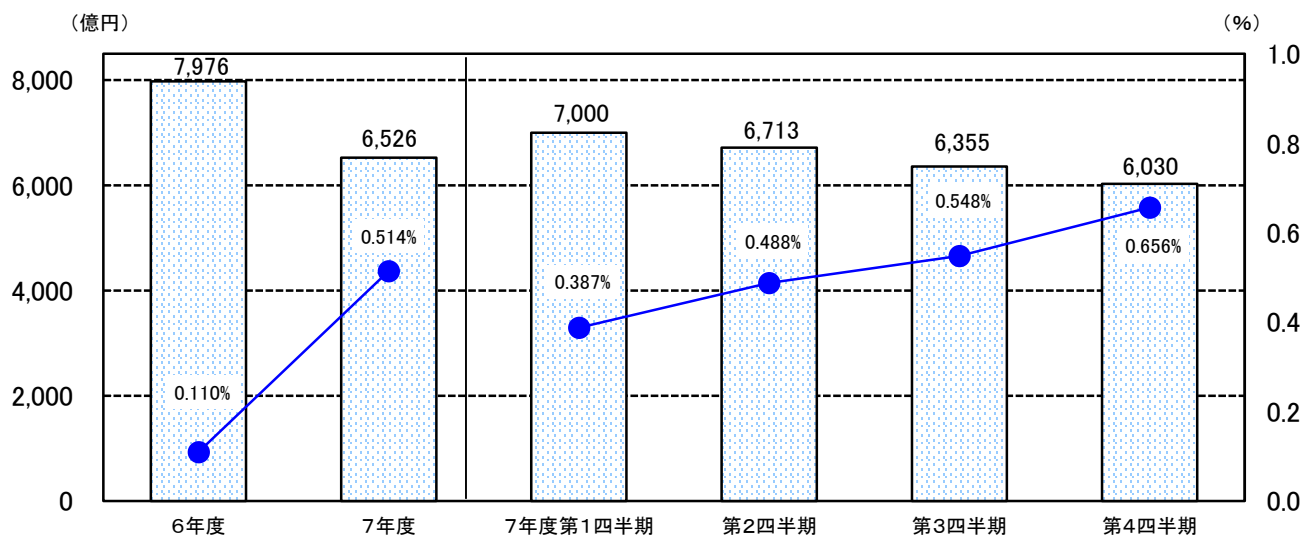
歳計現金等



基金

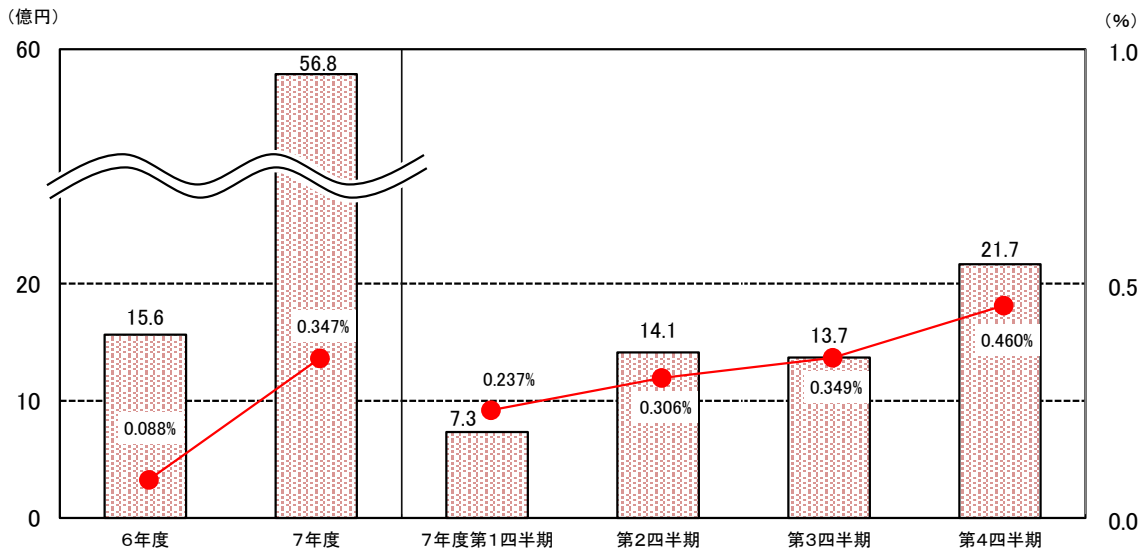


準公営企業会計資金

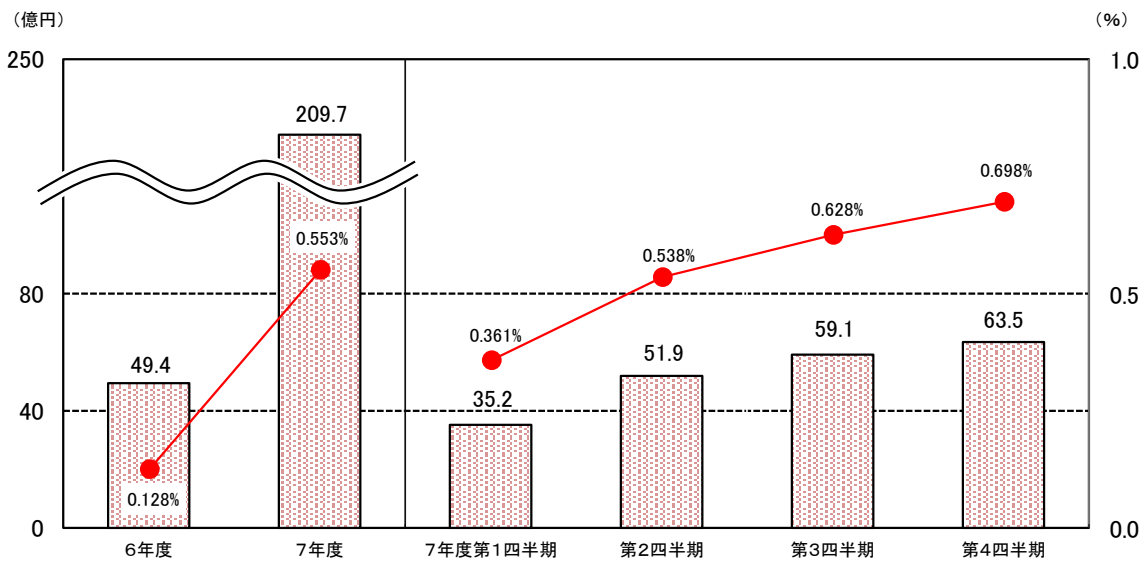


運用収入及び利回り推移

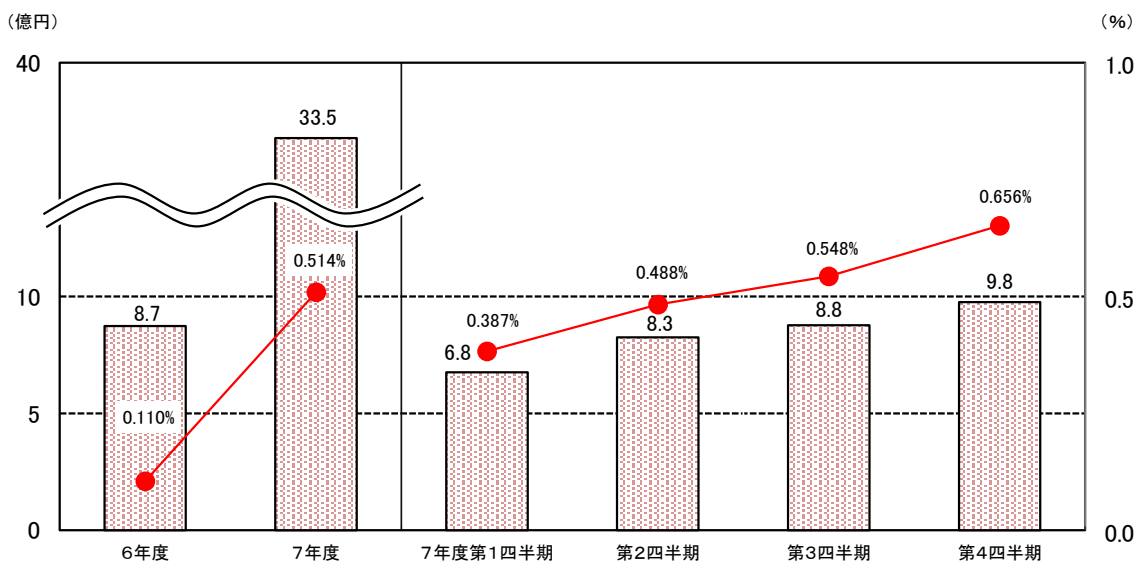
歳計現金等



基金



準公営企業会計資金



○運用商品別内訳

令和7年度第4四半期

	期中平均残高	残 高 推 移						運用収入 及び 利回り
		構成比	R7.12.31 残高 億円	R8.3.31 残高 億円	増 減			
					増減額 億円	増減率 %		
億円	%	億円	億円	億円	%			
歳計現金等	預 金	17,959	94.1	15,430	14,910	△ 521	△ 3.4	運用収入計 21億6,575万円 利回り 0.460%
	定期性預金	14,318	75.0	12,453	9,721	△ 2,732	△ 21.9	
	普通預金	3,053	16.0	452	4,052	3,600	796.5	
	当座預金	589	3.1	2,525	1,137	△ 1,389	△ 55.0	
	債 券	1,131	5.9	2,544	—	△ 2,544	皆減	
	計	19,090	100.0	17,974	14,910	△ 3,065	△ 17.1	
基 金	預 金	21,417	58.1	21,883	21,470	△ 412	△ 1.9	運用収入計 63億4,657万円 利回り 0.698%
	定期性預金	20,840	56.5	21,364	20,954	△ 410	△ 1.9	
	普通預金	578	1.6	518	516	△ 3	△ 0.5	
	債 券	15,439	41.9	15,051	15,129	79	0.5	
	そ の 他	1	0.0	1	1	0	0.0	
	計	36,857	100.0	36,934	36,601	△ 334	△ 0.9	
準公営企業会計資金	預 金	5,593	92.8	5,695	5,290	△ 405	△ 7.1	運用収入計 9億7,571万円 利回り 0.656%
	定期性預金	4,441	73.6	4,700	4,000	△ 700	△ 14.9	
	普通預金	1,152	19.1	995	1,290	295	29.6	
	債 券	437	7.2	437	437	0	0.0	
	そ の 他	—	—	—	—	—	—	
	計	6,030	100.0	6,132	5,727	△ 405	△ 6.6	
合 計	預 金	44,969	72.6	43,008	41,670	△ 1,338	△ 3.1	運用収入計 94億8,803万円 利回り 0.621%
	定期性預金	39,598	63.9	38,517	34,675	△ 3,842	△ 10.0	
	普通預金	4,782	7.7	1,965	5,858	3,892	198.0	
	当座預金	589	1.0	2,525	1,137	△ 1,389	△ 55.0	
	債 券	17,006	27.4	18,031	15,566	△ 2,465	△ 13.7	
	そ の 他	1	0.0	1	1	0	0.0	
	計	61,976	100.0	61,041	57,237	△ 3,803	△ 6.2	

注1 「歳計現金等」とは、歳計現金に歳入歳出外現金と定額の資金を運用するための基金に属する現金を含めたもの。

注2 「その他」とは、基金から歳計現金への繰替貸等である。

注3 「運用収入」は、発生主義による額を掲載しており、実際に収入した額とは異なる。

注4 「利回り」は、年率換算した計数を表示。

注5 計数については、表示単位未満を四捨五入し端数調整をしていないため、合計等と一致しない場合がある。

令和7年度第1四半期～第3四半期 (参考)

		第1四半期			運用収入 及び 利回り	第2四半期			運用収入 及び 利回り	第3四半期			運用収入 及び 利回り
		期中平均残高		R7.6.30 残高		期中平均残高		R7.9.30 残高		期中平均残高		R7.12.31 残高	
		億円	%			億円	%			億円	%		
歳計現金等	預金	12,313	99.1	14,615	運用収入計 7億3,379万円	16,440	89.6	8,447	運用収入計 14億1,289万円	12,655	81.2	15,430	運用収入計 13億6,938万円
	定期性預金	4,239	34.1	13,453		9,831	53.6	5,553		9,651	62.0	12,453	
	普通預金	7,509	60.4	702		6,281	34.2	2,602		2,429	15.6	452	
	当座預金	565	4.5	460		328	1.8	292		575	3.7	2,525	
	債券	110	0.9	499		1,900	10.4	3,043		2,923	18.8	2,544	
	計	12,423	100.0	15,114		18,340	100.0	11,490		15,578	100.0	17,974	
基金	預金	28,439	72.6	27,275	運用収入計 35億2,204万円	25,751	67.3	23,886	運用収入計 51億9,038万円	22,648	60.6	21,883	運用収入計 59億1,451万円
	定期性預金	25,204	64.3	26,371		24,317	63.5	23,091		21,745	58.2	21,364	
	普通預金	3,235	8.3	904		1,434	3.7	795		903	2.4	518	
	債券	10,666	27.2	11,530		12,535	32.7	13,551		14,710	39.4	15,051	
	その他	67	0.2	1		1	0.0	1		1	0.0	1	
	計	39,172	100.0	38,806		38,287	100.0	37,439		37,358	100.0	36,934	
準公営企業会計資金	預金	7,000	100.0	6,767	運用収入計 6億7,607万円	6,713	100.0	6,397	運用収入計 8億2,521万円	6,312	99.3	5,695	運用収入計 8億7,732万円
	定期性預金	5,346	76.4	4,750		5,036	75.0	4,890		4,866	76.6	4,700	
	普通預金	1,654	23.6	2,017		1,677	25.0	1,507		1,446	22.8	995	
	債券	—	—	—		—	—	—		43	0.7	437	
	その他	—	—	—		—	—	—		—	—	—	
	計	7,000	100.0	6,767		6,713	100.0	6,397		6,355	100.0	6,132	
合計	預金	47,752	81.5	48,657	運用収入計 49億3,190万円	48,904	77.2	38,730	運用収入計 74億2,849万円	41,615	70.2	43,008	運用収入計 81億6,120万円
	定期性預金	34,789	59.4	44,574		39,184	61.9	33,534		36,262	61.2	38,517	
	普通預金	12,398	21.2	3,623		9,392	14.8	4,904		4,778	8.1	1,965	
	当座預金	565	1.0	460		328	0.5	292		575	1.0	2,525	
	債券	10,775	18.4	12,028		14,434	22.8	16,594		17,676	29.8	18,031	
	その他	67	0.1	1		1	0.0	1		1	0.0	1	
	計	58,595	100.0	60,686		63,340	100.0	55,325		59,291	100.0	61,041	

注1 「歳計現金等」とは、歳計現金に歳入歳出外現金と定額の資金を運用するための基金に属する現金を含めたもの。

注2 「その他」とは、基金から歳計現金への繰替貸等である。

注3 「運用収入」は、発生主義による額を掲載しており、実際に収入した額とは異なる。

注4 「利回り」は、年率換算した計数を表示。

注5 計数については、表示単位未満を四捨五入し端数調整をしていないため、合計等と一致しない場合がある。

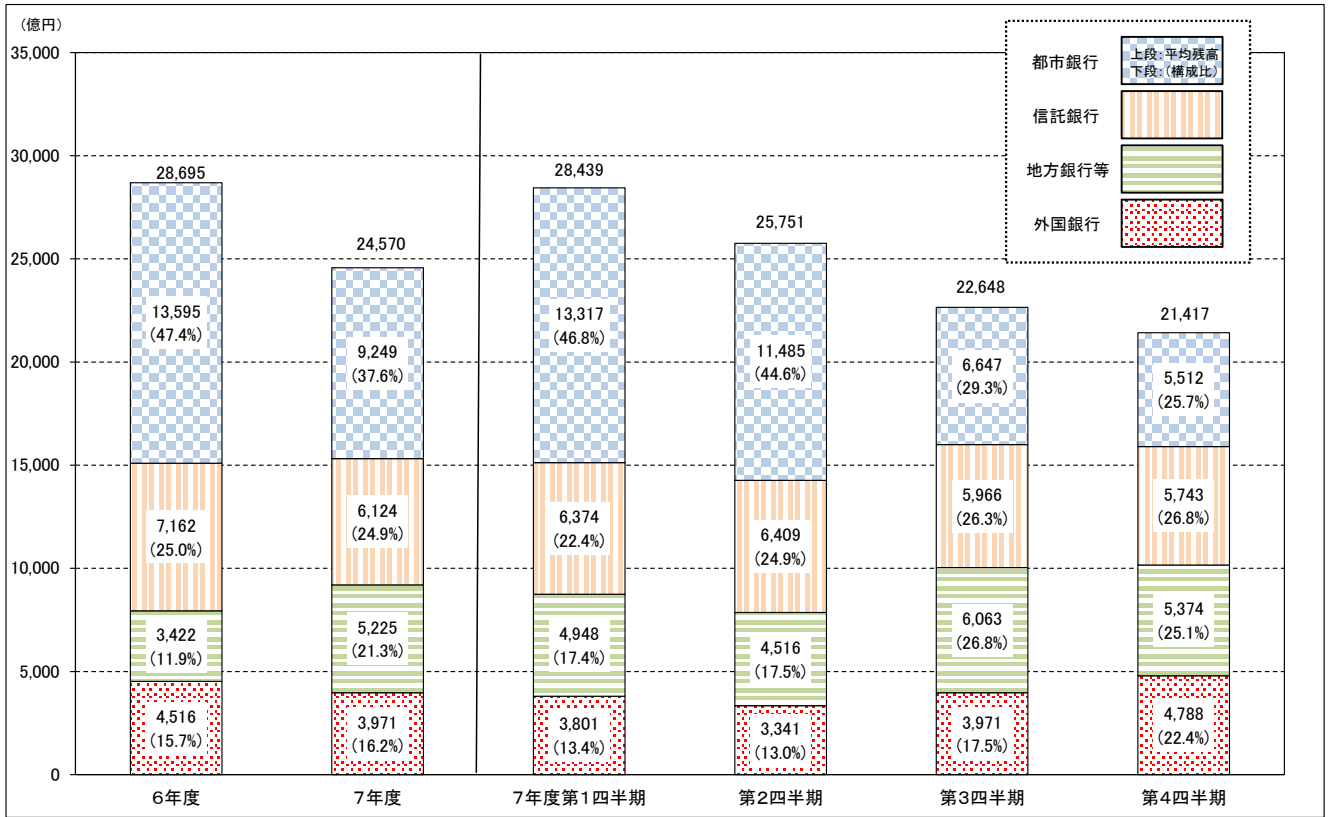
○金融機関種別預金内訳

		令和7年度第4四半期		令和7年度			
		期中平均残高		期中平均残高		期末残高 (R8.3.31現在)	
		億円	構成比 %	億円	構成比 %	億円	構成比 %
歳計現金等	都市銀行	17,959	100.0	14,832	100.0	14,910	100.0
	信託銀行	—	—	—	—	—	—
	地方銀行等	—	—	—	—	—	—
	外国銀行	—	—	—	—	—	—
	計	17,959	100.0	14,832	100.0	14,910	100.0
基金	都市銀行	5,512	25.7	9,249	37.6	4,488	20.9
	信託銀行	5,743	26.8	6,124	24.9	7,223	33.6
	地方銀行等	5,374	25.1	5,225	21.3	5,951	27.7
	外国銀行	4,788	22.4	3,971	16.2	3,808	17.7
	計	21,417	100.0	24,570	100.0	21,470	100.0
準公営企業会計資金	都市銀行	3,657	65.4	3,393	53.0	4,140	78.3
	信託銀行	959	17.1	2,026	31.6	40	0.8
	地方銀行等	257	4.6	406	6.3	0	0.0
	外国銀行	721	12.9	582	9.1	1,110	21.0
	計	5,593	100.0	6,407	100.0	5,290	100.0
合計	都市銀行	27,128	60.3	27,474	60.0	23,538	56.5
	信託銀行	6,702	14.9	8,150	17.8	7,263	17.4
	地方銀行等	5,631	12.5	5,631	12.3	5,951	14.3
	外国銀行	5,509	12.3	4,553	9.9	4,918	11.8
	計	44,969	100.0	45,809	100.0	41,670	100.0

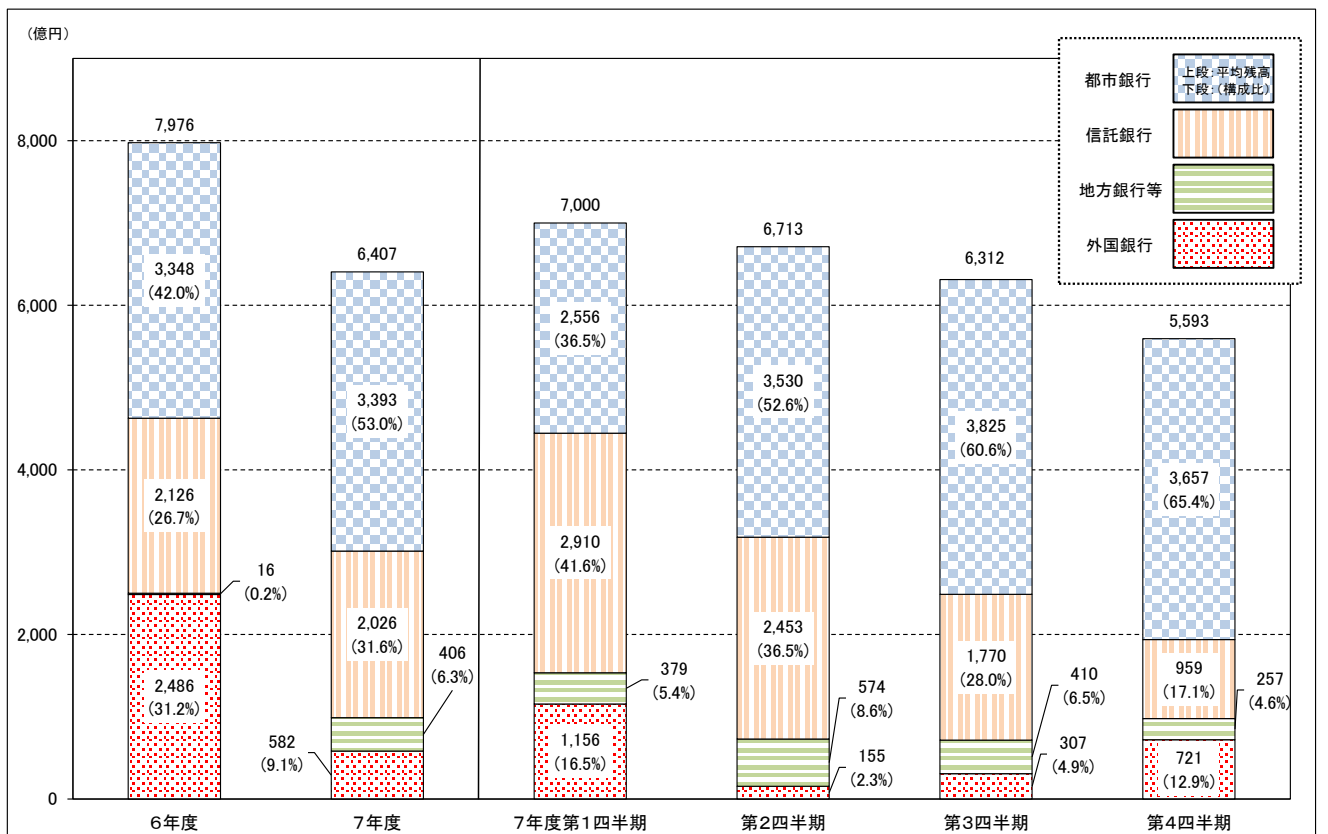
注1 「歳計現金等」とは、歳計現金に歳入歳出外現金と定額の資金を運用するための基金に属する現金を含めたもの。

注2 計数については、表示単位未満を四捨五入し端数調整をしていないため、合計等と一致しない場合がある。

基金預金内訳推移



準公営企業会計資金預金内訳推移



○債券種別内訳

		令和7年度第4四半期		令和7年度			
		期中平均残高		期中平均残高		期末残高 (R8.3.31現在)	
		億円	構成比 %	億円	構成比 %	億円	構成比 %
歳計現金等	国債	1,131	100.0	1,522	100.0	—	—
	地方債	—	—	—	—	—	—
	政府保証債	—	—	—	—	—	—
	財投機関債等	—	—	—	—	—	—
	金融債	—	—	—	—	—	—
	外債	—	—	—	—	—	—
	計	1,131	100.0	1,522	100.0	—	—
基金	国債	6,160	39.9	4,039	30.3	5,810	38.4
	地方債	3,526	22.8	3,498	26.2	3,597	23.8
	政府保証債	50	0.3	17	0.1	50	0.3
	財投機関債等	4,435	28.7	4,475	33.6	4,412	29.2
	金融債	1,268	8.2	1,291	9.7	1,260	8.3
	外債	0	0.0	14	0.1	0	0.0
	計	15,439	100.0	13,333	100.0	15,129	100.0
准公営企業会計資金	国債	437	100.0	118	100.0	437	100.0
	地方債	—	—	—	—	—	—
	政府保証債	—	—	—	—	—	—
	財投機関債等	—	—	—	—	—	—
	金融債	—	—	—	—	—	—
	外債	—	—	—	—	—	—
	計	437	100.0	118	100.0	437	100.0
合計	国債	7,727	45.4	5,679	37.9	6,247	40.1
	地方債	3,526	20.7	3,498	23.4	3,597	23.1
	政府保証債	50	0.3	17	0.1	50	0.3
	財投機関債等	4,435	26.1	4,475	29.9	4,412	28.3
	金融債	1,268	7.5	1,291	8.6	1,260	8.1
	外債	0	0.0	14	0.1	0	0.0
	計	17,006	100.0	14,973	100.0	15,566	100.0

注1 「歳計現金等」とは、歳計現金に歳入歳出外現金と定額の資金を運用するための基金に属する現金を含めたもの。

注2 計数については、表示単位未満を四捨五入し端数調整をしていないため、合計等と一致しない場合がある。

注3 「財投機関債等」は、財投機関債の他、政府関係機関が発行する債券を含む。

基金債券内訳推移

