

平成20年度資金管理実績（第3四半期）について

会計管理局では、平成20年度の第3四半期（10月1日から12月31日まで）の資金管理実績を取りまとめましたので、お知らせします。

1 全体

	第3四半期 (A)	20年度 第2四半期(B)	対前期比 (A-B)	(参考)19年度 第3四半期(C)	対前年同期比 (A-C)
平均残高	37,355億円	39,434億円	2,079億円	31,228億円	6,127億円
利回り	0.767%	0.738%	0.029%	0.703%	0.064%
運用収入	7,225百万円	7,332百万円	107百万円	5,531百万円	1,694百万円

注) 計数については、表示単位未満を四捨五入し端数調整をしていないため、下記の「2内訳」の(1)～(3)の合計とは一致しない場合があります。

2 内訳

(1) 歳計現金等

	第3四半期 (A)	20年度 第2四半期(B)	対前期比 (A-B)	(参考)19年度 第3四半期(C)	対前年同期比 (A-C)
平均残高	8,099億円	10,540億円	2,441億円	8,960億円	861億円
利回り	0.294%	0.318%	0.024%	0.321%	0.027%
運用収入	601百万円	844百万円	243百万円	724百万円	123百万円

第3四半期においては期中半ばまで大きな収入がないことなどにより、平均残高は前期より減少しました。また、定期性預金の金利低下が反映されたことなどにより、利回りは低下しました。

(2) 基金

	第3四半期 (A)	20年度 第2四半期(B)	対前期比 (A-B)	(参考)19年度 第3四半期(C)	対前年同期比 (A-C)
平均残高	24,594億円	24,438億円	156億円	17,614億円	6,980億円
利回り	0.918%	0.908%	0.010%	0.875%	0.043%
運用収入	5,688百万円	5,592百万円	96百万円	3,884百万円	1,804百万円

減債基金等の積立の影響を受け、平均残高は前期より増加しました。また、債券利回りの上昇が反映されたことなどにより、利回りは上昇しました。

(3) 準公営企業会計

	第3四半期 (A)	20年度 第2四半期(B)	対前期比 (A-B)	(参考)19年度 第3四半期(C)	対前年同期比 (A-C)
平均残高	4,662億円	4,456億円	206億円	4,654億円	8億円
利回り	0.797%	0.797%	0.000%	0.787%	0.010%
運用収入	936百万円	895百万円	41百万円	924百万円	12百万円

臨海地域開発事業会計での土地売却収入等により、平均残高は前期より増加しました。

問い合わせ先
会計管理局管理部公金管理課 電話03-5320-5918

運用商品別内訳

平成20年度第3四半期

		期中平均残高		残高推移				運用収入 及び 利回り
		億円	構成比 %	H20.9.30	H20.12.31	増減		
				残高 億円	残高 億円	増減額 億円	増減率 %	
歳計現金等	預金	8,099	100.0	6,374	9,271	2,898	45.5	運用収入計
	定期性預金	7,420	91.6	5,917	8,417	2,500	42.2	600,528
	普通預金	519	6.4	302	302	0	0.0	千円
	当座預金	160	2.0	155	553	398	257.4	利回り
	債券	-	-	-	-	-	-	0.294%
	計	8,099	100.0	6,374	9,271	2,898	45.5	
基金	預金	14,300	58.1	14,263	13,809	455	3.2	運用収入計
	定期性預金	14,160	57.6	13,710	13,809	98	0.7	5,688,364
	普通預金	140	0.6	553	0	553	100.0	千円
	債券等	10,293	41.9	10,020	10,595	575	5.7	利回り
	その他	1	0.0	1	1	0	0.0	0.918%
	計	24,594	100.0	24,285	24,405	120	0.5	
準公営企業会計	預金	4,012	86.1	3,722	4,094	372	10.0	運用収入計
	定期性預金	3,647	78.2	3,407	3,780	373	10.9	936,014
	普通預金	365	7.8	315	314	1	0.4	千円
	債券等	650	13.9	650	650	0	0.0	利回り
	その他	-	-	-	-	-	-	0.797%
	計	4,662	100.0	4,372	4,744	372	8.5	
合計	預金	26,411	70.7	24,359	27,174	2,815	11.6	運用収入計
	定期性預金	25,227	67.5	23,034	26,005	2,971	12.9	7,224,907
	普通預金	1,024	2.7	1,170	616	554	47.4	千円
	当座預金	160	0.4	155	553	398	257.4	利回り
	債券等	10,943	29.3	10,670	11,245	575	5.4	0.767%
	その他	1	0.0	1	1	0	0.0	
	計	37,355	100.0	35,030	38,420	3,390	9.7	

注1 「歳計現金等」とは、歳計現金に歳入歳出外現金と定額の資金を運用するための基金に属する現金を含めたもの。

注2 「債券等」とは、債券に資産担保証券を含めたもの。

注3 「その他」とは、基金から歳計現金への繰替貸等である。

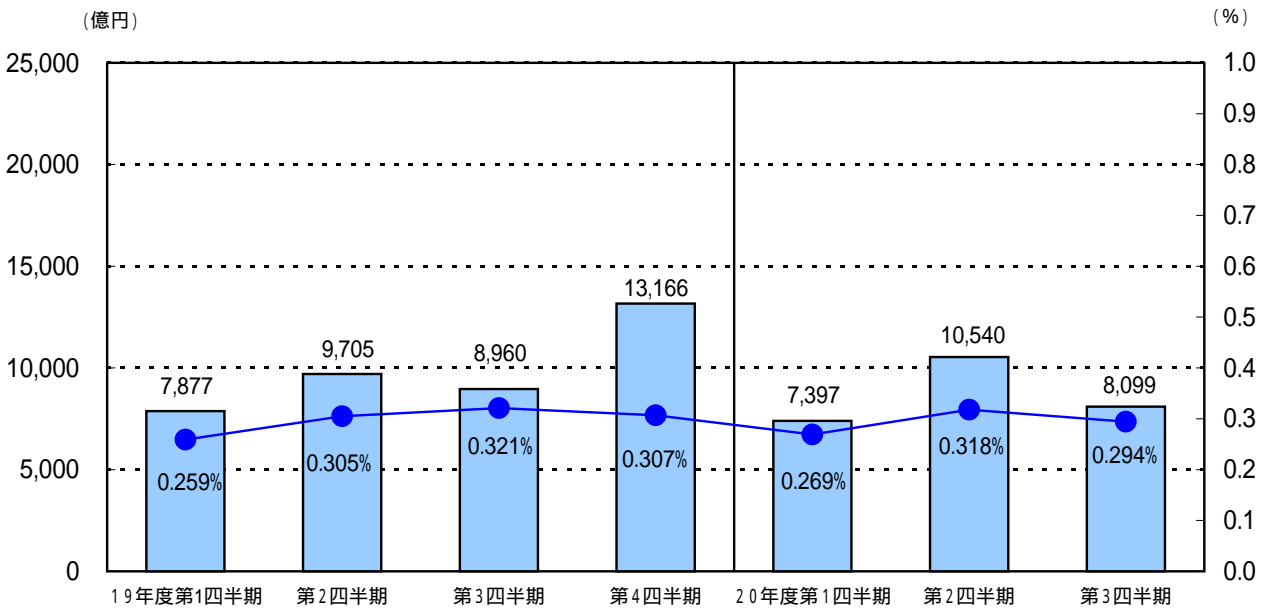
注4 「運用収入」は、発生主義による額を掲載しており、実際に収入した額とは異なる。

注5 「利回り」は、年率換算した計数を表示。

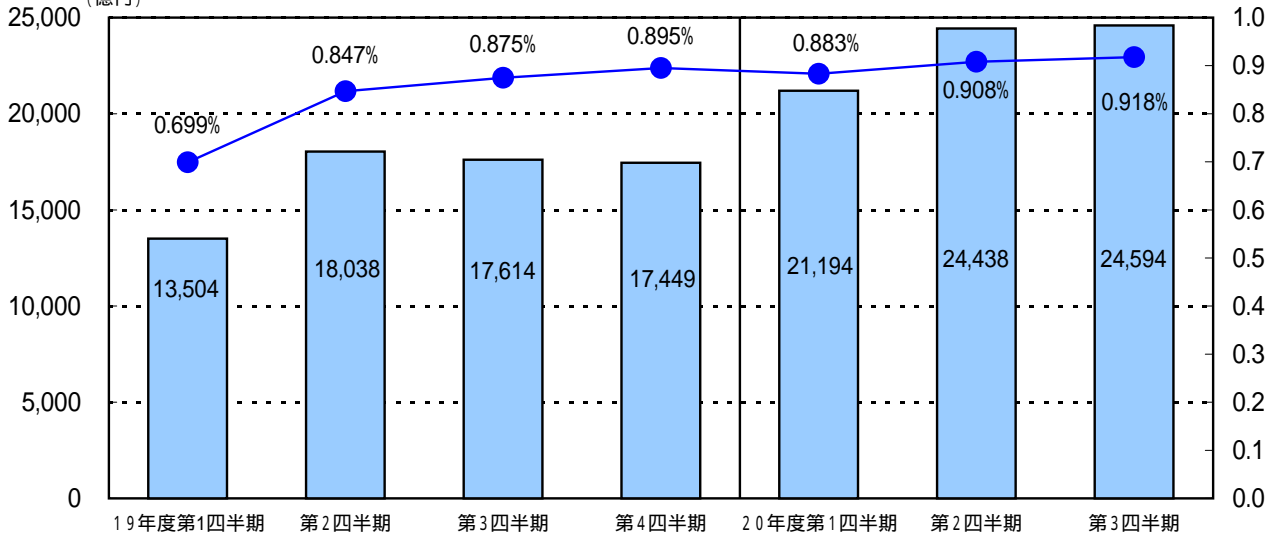
注6 計数については、表示単位未満を四捨五入し端数調整をしていないため、合計等と一致しない場合がある。

平均残高及び利回り推移

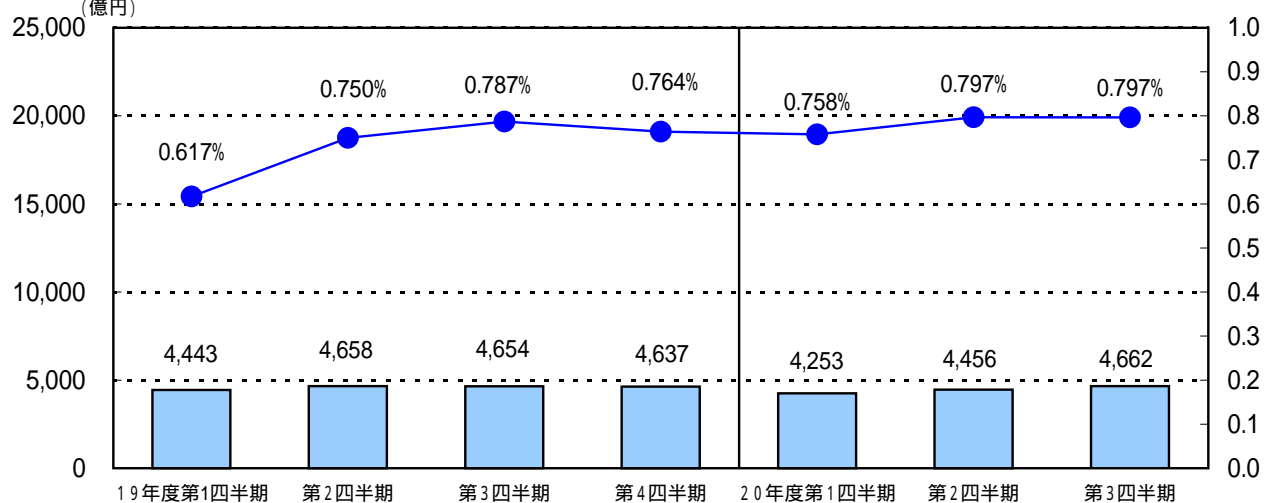
歳計現金等



基金



準公営企業会計



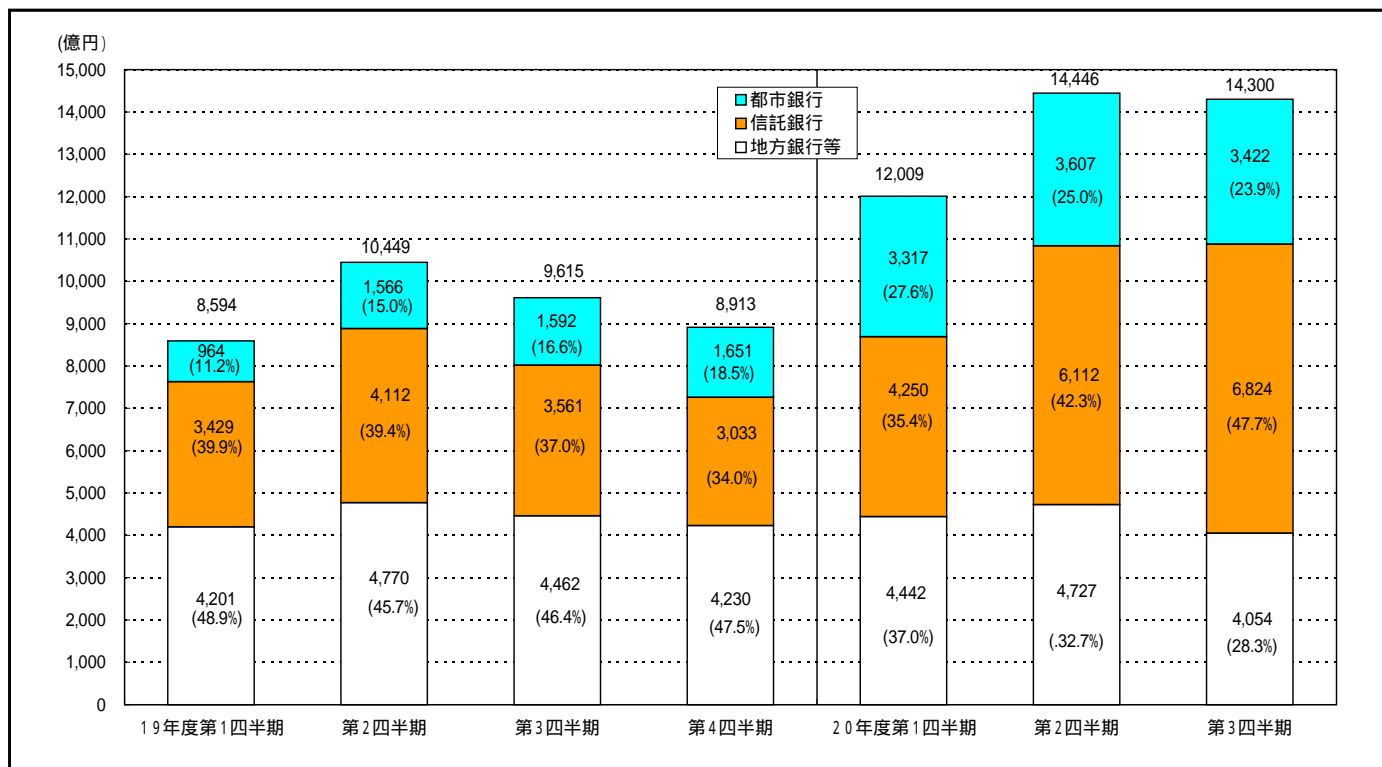
金融機関種別預金内訳

		平成 20 年 度 第 2 四 半 期				平成 20 年 度 第 3 四 半 期			
		期 中 平 均 残 高		期 末 残 高 (H20.9.30現在)		期 中 平 均 残 高		期 末 残 高 (H20.12.31現在)	
		億円	構成比 %	億円	構成比 %	億円	構成比 %	億円	構成比 %
歳計現金等	都市銀行	10,540	100.0	6,374	100.0	8,099	100.0	9,271	100.0
	信託銀行	-	-	-	-	-	-	-	-
	地方銀行等	-	-	-	-	-	-	-	-
	計	10,540	100.0	6,374	100.0	8,099	100.0	9,271	100.0
基金	都市銀行	3,607	25.0	3,113	21.8	3,422	23.9	3,308	24.0
	信託銀行	6,112	42.3	6,576	46.1	6,824	47.7	6,588	47.7
	地方銀行等	4,727	32.7	4,575	32.1	4,054	28.3	3,912	28.3
	計	14,446	100.0	14,263	100.0	14,300	100.0	13,809	100.0
準公営企業会計	都市銀行	793	20.8	585	15.7	1,181	29.4	1,454	35.5
	信託銀行	1,048	27.5	1,020	27.4	1,031	25.7	1,038	25.4
	地方銀行等	1,965	51.6	2,117	56.9	1,800	44.9	1,602	39.1
	計	3,806	100.0	3,722	100.0	4,012	100.0	4,094	100.0
合計	都市銀行	14,940	51.9	10,071	41.3	12,702	48.1	14,034	51.6
	信託銀行	7,160	24.9	7,596	31.2	7,855	29.7	7,626	28.1
	地方銀行等	6,692	23.2	6,692	27.5	5,854	22.2	5,514	20.3
	計	28,792	100.0	24,359	100.0	26,411	100.0	27,174	100.0

注1 「歳計現金等」とは、歳計現金に歳入歳出外現金と定額の資金を運用するための基金に属する現金を含めたもの。

注2 計数については、表示単位未満を四捨五入し端数調整をしていないため、合計等と一致しない場合がある。

基金預金内訳推移



準公営企業会計預金内訳推移

