

令和3年度公金管理実績(第3四半期)について

会計管理局では、令和3年度第3四半期(10月1日から12月31日まで)の公金管理実績を取りまとめましたので、お知らせします。

1 全体

	令和3年度 第3四半期(A)	令和3年度 第2四半期(B)	対前期比 (A-B)	(参考) 令和2年度 第3四半期(C)	対前年同期比 (A-C)
平均残高	5兆4,623億円	6兆2,907億円	△8,284億円	5兆6,352億円	△1,729億円
利回り	0.035%	0.029%	0.006 ポイント	0.037%	△0.002 ポイント
運用収入	4億7,614万円	4億5,293万円	2,321万円	5億2,787万円	△5,173万円

- 平均残高は減少したものの、運用利回りが上昇したため、運用収入は前期(令和3年度第2四半期。以下同じ)より増加しました。

2 内訳

(1) 歳計現金等

	令和3年度 第3四半期(A)	令和3年度 第2四半期(B)	対前期比 (A-B)	(参考) 令和2年度 第3四半期(C)	対前年同期比 (A-C)
平均残高	9,027億円	1兆6,941億円	△7,914億円	6,152億円	2,875億円
利回り	0.001%	0.001%	0.000 ポイント	0.002%	△0.001 ポイント
運用収入	245万円	525万円	△280万円	305万円	△60万円

- 固定資産税・都市計画税(第2期分)などの収入はあるものの、9月末に地方法人課税の偏在是正措置に係る特別法人事業税の払出しなどの大きな支出があり、平均残高は前期より減少しました。また、利回りは横ばいで推移しました。

(2) 基金

	令和3年度 第3四半期(A)	令和3年度 第2四半期(B)	対前期比 (A-B)	(参考) 令和2年度 第3四半期(C)	対前年同期比 (A-C)
平均残高	3兆6,538億円	3兆6,958億円	△420億円	4兆699億円	△4,161億円
利回り	0.050%	0.046%	0.004 ポイント	0.049%	0.001 ポイント
運用収入	4億5,687万円	4億3,030万円	2,657万円	5億503万円	△4,816万円

- 減債基金等の取崩により、平均残高は前期より減少しました。一方、債券割合の増加等により、利回りは上昇しました。

(3) 準公営企業会計資金

	令和3年度 第3四半期(A)	令和3年度 第2四半期(B)	対前期比 (A-B)	(参考) 令和2年度 第3四半期(C)	対前年同期比 (A-C)
平均残高	9,058億円	9,007億円	51億円	9,501億円	△443億円
利回り	0.007%	0.008%	△0.001 ポイント	0.008%	△0.001 ポイント
運用収入	1,682万円	1,738万円	△56万円	1,979万円	△297万円

- 病院会計に係る一般会計繰入金の入受等があったため、平均残高は前期より増加しました。また、市場金利の低下等により、利回りは低下しました。

注) 計数については、表示単位未満を四捨五入し端数調整をしていないため、「1全体」と「2内訳」の(1)～(3)の合計とは一致しない場合があります。

問合せ先
会計管理局管理部公金管理課 電話03-5320-5918

○運用商品別内訳

令和3年度第3四半期

		期中平均残高		残高推移				運用収入 及び 利回り
		億円	構成比 %	R3.9.30 残高 億円	R3.12.31 残高 億円	増減		
						増減額 億円	増減率 %	
歳計現金等	預金	9,027	100.0	7,562	7,867	305	4.0	運用収入計 245万円 利回り 0.001%
	定期性預金	5,746	63.7	6,172	4,472	△1,700	△27.5	
	普通預金	2,911	32.2	1,252	1,102	△150	△12.0	
	当座預金	370	4.1	138	2,293	2,155	1,564.9	
	債券	—	—	—	—	—	—	
	計	9,027	100.0	7,562	7,867	305	4.0	
基金	預金	26,580	72.7	26,626	26,209	△417	△1.6	運用収入計 4億5,687万円 利回り 0.050%
	定期性預金	25,250	69.1	23,695	25,198	1,503	6.3	
	普通預金	1,330	3.6	2,931	1,011	△1,920	△65.5	
	債券	9,956	27.2	9,976	10,013	37	0.4	
	その他	1	0.0	1	1	0	0.0	
	計	36,538	100.0	36,603	36,223	△380	△1.0	
準公営企業会計資金	預金	9,058	100.0	9,089	9,015	△74	△0.8	運用収入計 1,682万円 利回り 0.007%
	定期性預金	8,148	90.0	8,140	8,110	△30	△0.4	
	普通預金	910	10.0	949	905	△44	△4.6	
	債券	—	—	—	—	—	—	
	その他	—	—	—	—	—	—	
	計	9,058	100.0	9,089	9,015	△74	△0.8	
合計	預金	44,665	81.8	43,277	43,091	△185	△0.4	運用収入計 4億7,614万円 利回り 0.035%
	定期性預金	39,145	71.7	38,007	37,780	△227	△0.6	
	普通預金	5,151	9.4	5,132	3,018	△2,113	△41.2	
	当座預金	370	0.7	138	2,293	2,155	1,564.9	
	債券	9,956	18.2	9,976	10,013	37	0.4	
	その他	1	0.0	1	1	0	0.0	
	計	54,623	100.0	53,253	53,105	△148	△0.3	

注1 「歳計現金等」とは、歳計現金に歳入歳出外現金と定額の資金を運用するための基金に属する現金を含めたもの。

注2 「その他」とは、基金から歳計現金への繰替貸等である。

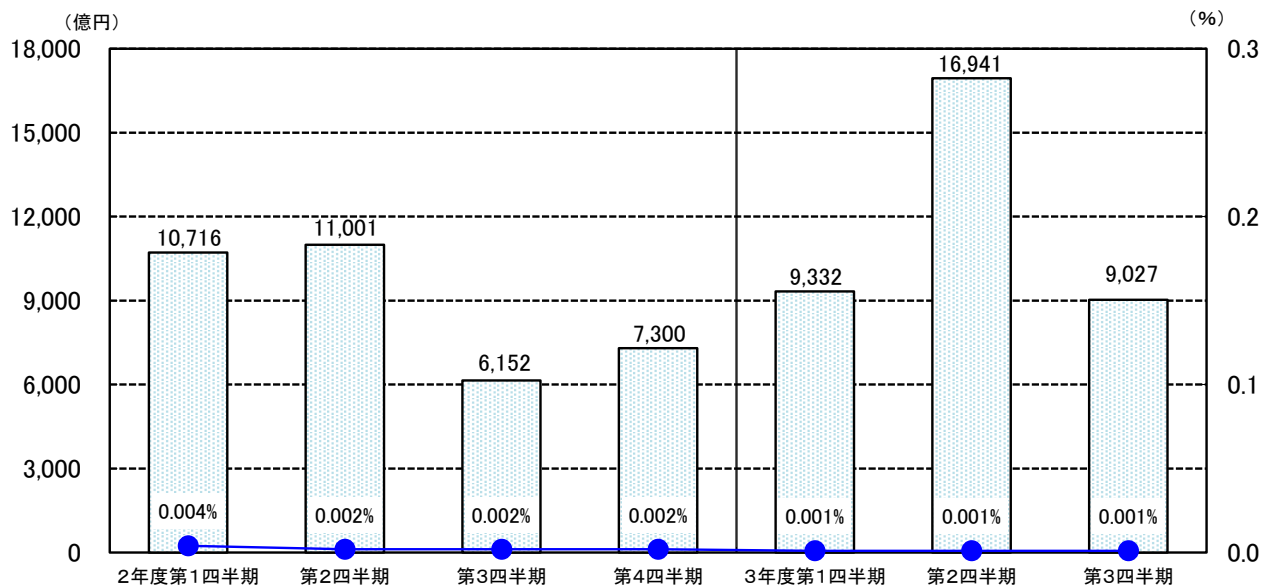
注3 「運用収入」は、発生主義による額を掲載しており、実際に収入した額とは異なる。

注4 「利回り」は、年率換算した計数を表示。

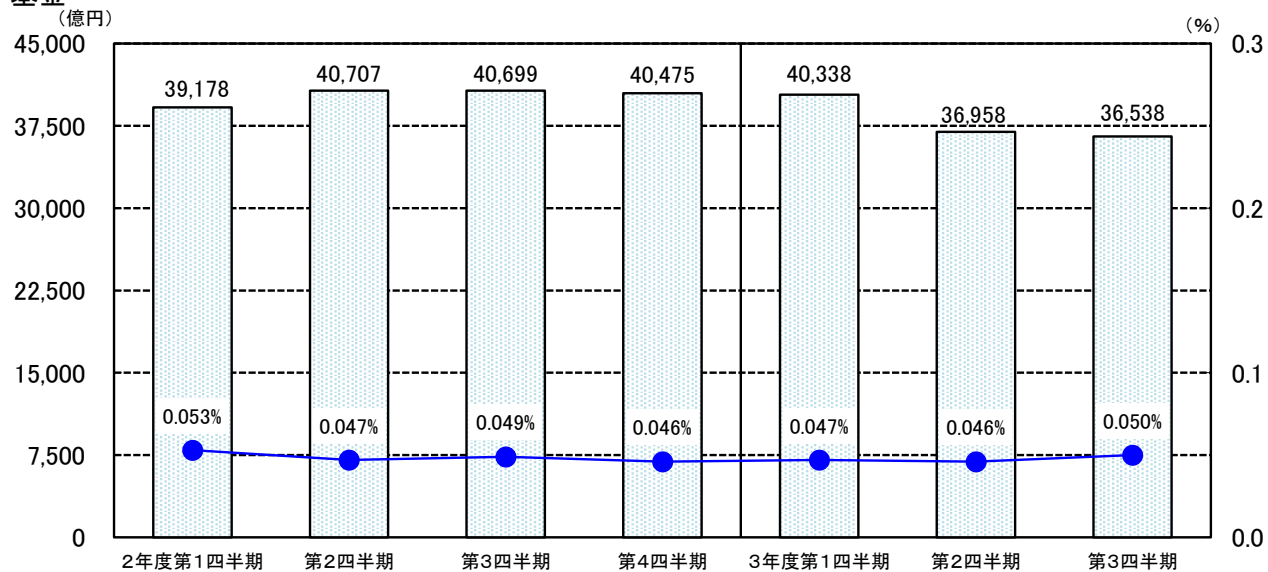
注5 計数については、表示単位未満を四捨五入し端数調整をしていないため、合計等と一致しない場合がある。

平均残高及び利回り推移

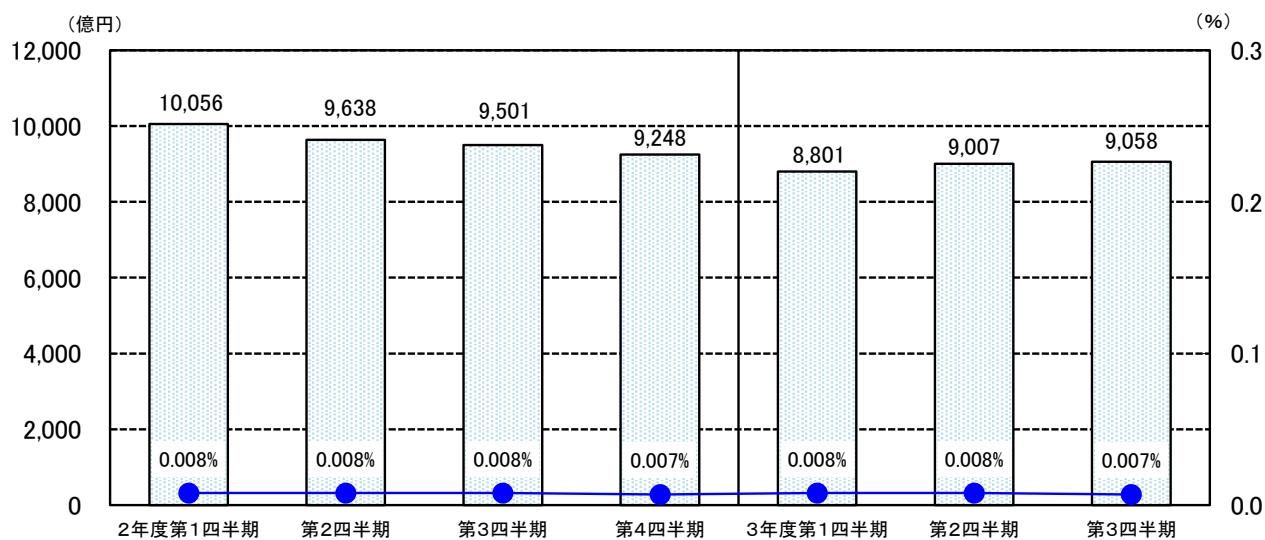
歳計現金等



基金



準公営企業会計資金



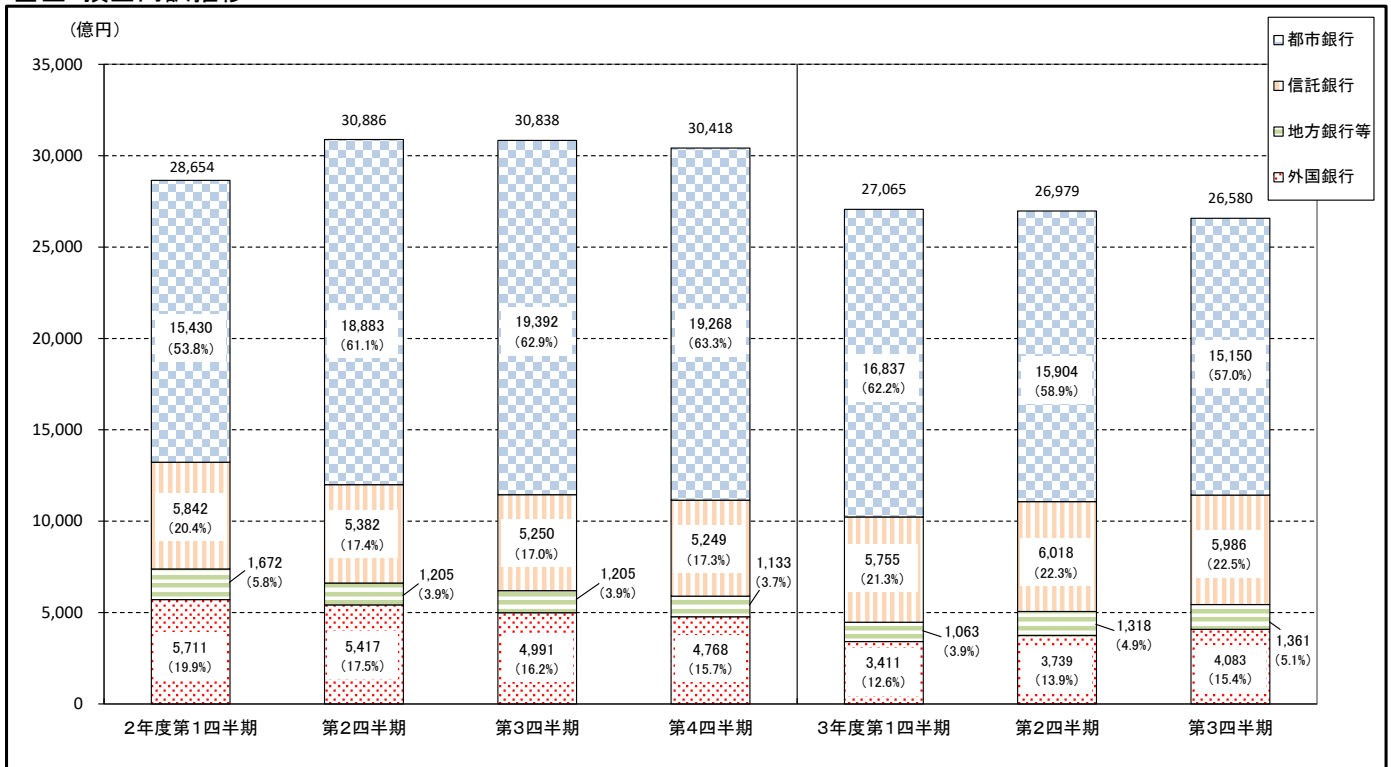
○金融機関種別預金内訳

		令和3年度第3四半期				令和3年度第2四半期			
		期中平均残高		期末残高 (R3.12.31現在)		期中平均残高		期末残高 (R3.9.30現在)	
		億円	構成比 %	億円	構成比 %	億円	構成比 %	億円	構成比 %
歳計現金等	都市銀行	9,027	100.0	7,867	100.0	16,941	100.0	7,562	100.0
	信託銀行	—	—	—	—	—	—	—	—
	地方銀行等	—	—	—	—	—	—	—	—
	外国銀行	—	—	—	—	—	—	—	—
	計	9,027	100.0	7,867	100.0	16,941	100.0	7,562	100.0
基金	都市銀行	15,150	57.0	13,885	53.0	15,904	58.9	15,616	58.6
	信託銀行	5,986	22.5	6,036	23.0	6,018	22.3	6,018	22.6
	地方銀行等	1,361	5.1	1,361	5.2	1,318	4.9	1,361	5.1
	外国銀行	4,083	15.4	4,927	18.8	3,739	13.9	3,632	13.6
	計	26,580	100.0	26,209	100.0	26,979	100.0	26,626	100.0
準公営企業会計資金	都市銀行	3,682	40.6	3,765	41.8	3,481	38.6	3,729	41.0
	信託銀行	2,163	23.9	2,165	24.0	2,145	23.8	2,145	23.6
	地方銀行等	55	0.6	55	0.6	55	0.6	55	0.6
	外国銀行	3,158	34.9	3,030	33.6	3,326	36.9	3,160	34.8
	計	9,058	100.0	9,015	100.0	9,007	100.0	9,089	100.0
合計	都市銀行	27,859	62.4	25,517	59.2	36,327	68.6	26,907	62.2
	信託銀行	8,149	18.2	8,201	19.0	8,163	15.4	8,163	18.9
	地方銀行等	1,416	3.2	1,416	3.3	1,373	2.6	1,416	3.3
	外国銀行	7,242	16.2	7,957	18.5	7,065	13.3	6,792	15.7
	計	44,665	100.0	43,091	100.0	52,928	100.0	43,277	100.0

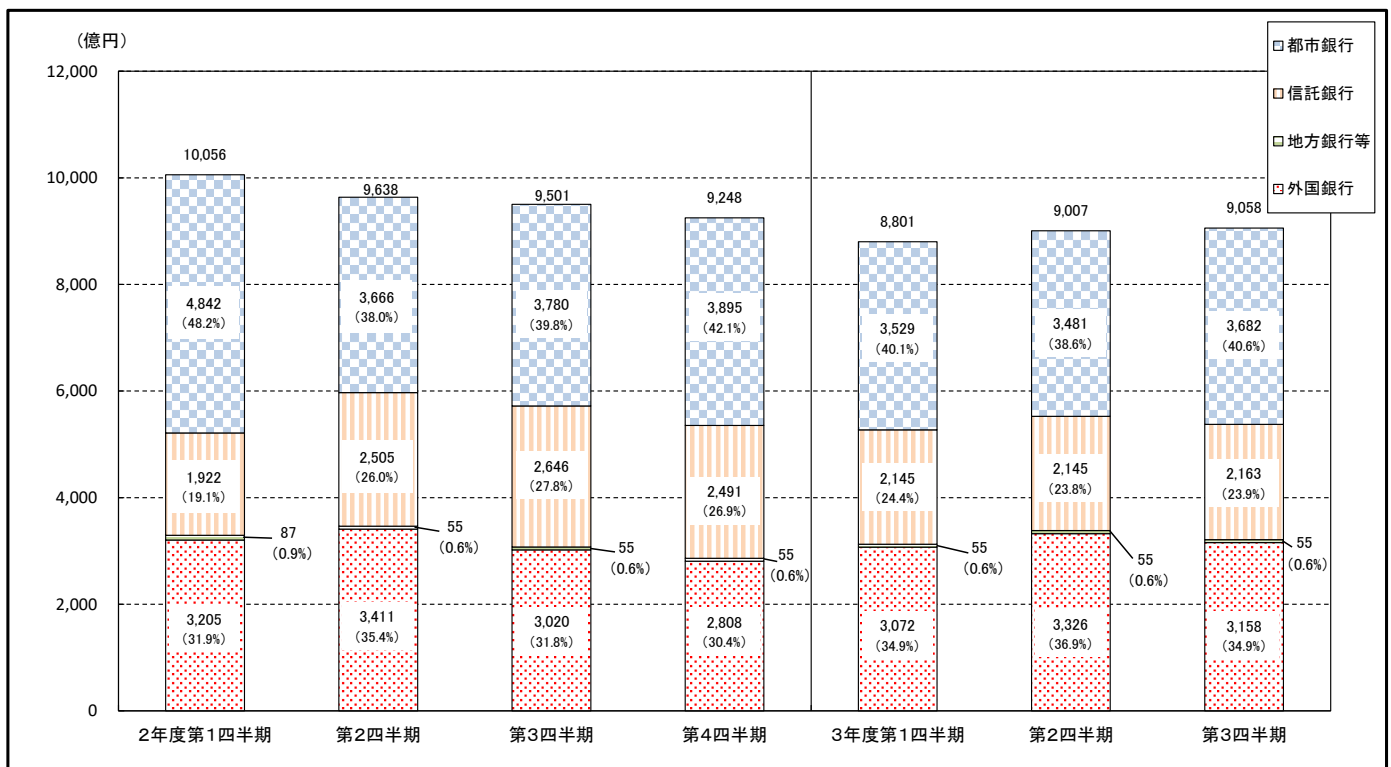
注1 「歳計現金等」とは、歳計現金に歳入歳出外現金と定額の資金を運用するための基金に属する現金を含めたもの。

注2 計数については、表示単位未満を四捨五入し端数調整をしていないため、合計等と一致しない場合がある。

基金 預金内訳推移



準公営企業会計資金 預金内訳推移



○債券種別内訳

		令和3年度第3四半期				令和3年度第2四半期			
		期中平均残高		期末残高 (R3.12.31現在)		期中平均残高		期末残高 (R3.9.30現在)	
		億円	構成比 %	億円	構成比 %	億円	構成比 %	億円	構成比 %
基金	国債	756	7.6	756	7.6	806	8.1	757	7.6
	地方債	3,837	38.5	3,847	38.4	3,843	38.5	3,886	39.0
	政府保証債	174	1.7	148	1.5	244	2.4	223	2.2
	財投機関債等	3,891	39.1	3,916	39.1	3,862	38.7	3,840	38.5
	金融債	1,198	12.0	1,245	12.4	1,124	11.3	1,170	11.7
	外債	100	1.0	100	1.0	100	1.0	100	1.0
	計	9,956	100.0	10,013	100.0	9,978	100.0	9,976	100.0

注1 債券の保有があるのは基金のみ。

注2 計数については、表示単位未満を四捨五入し端数調整をしていないため、合計等と一致しない場合がある。

注3 「財投機関債等」は、財投機関債の他、政府関係機関が発行する債券を含む。

債券内訳推移

