

平成27年度公金管理実績(第2四半期)について

会計管理局では、平成27年度の第2四半期(7月1日から9月30日まで)の公金管理実績を取りまとめましたので、お知らせします。

1 全体

| | 27年度 第2四半期(A) | 27年度 第1四半期(B) | 対前期比 (A-B) | (参考)26年度 第2四半期(C) | 対前年同期比 (A-C) |
|------|------------------|------------------|---------------|----------------------|-----------------|
| 平均残高 | 52,211億円 | 42,666億円 | 9,545億円 | 45,566億円 | 6,645億円 |
| 利回り | 0.110% | 0.114% | △0.004 ポイント | 0.114% | △0.004 ポイント |
| 運用収入 | 1,441百万円 | 1,212百万円 | 229百万円 | 1,304百万円 | 137百万円 |

注) 計数については、表示単位未満を四捨五入し端数調整をしていないため、下記の「2内訳」の(1)～(3)の合計とは一致しない場合があります。

2 内訳

(1) 歳計現金等

| | 27年度 第2四半期(A) | 27年度 第1四半期(B) | 対前期比 (A-B) | (参考)26年度 第2四半期(C) | 対前年同期比 (A-C) |
|------|------------------|------------------|---------------|----------------------|-----------------|
| 平均残高 | 16,015億円 | 10,907億円 | 5,108億円 | 12,617億円 | 3,398億円 |
| 利回り | 0.031% | 0.029% | 0.002 ポイント | 0.031% | 0.000 ポイント |
| 運用収入 | 124百万円 | 79百万円 | 45百万円 | 99百万円 | 25百万円 |

○ 固定資産税・都市計画税(第1期分)の収入等により、平均残高は前期(平成27年度第1四半期。以下同じ)より増加しました。また、利回りについては、ほぼ横ばいで推移しました。

(2) 基金

| | 27年度 第2四半期(A) | 27年度 第1四半期(B) | 対前期比 (A-B) | (参考)26年度 第2四半期(C) | 対前年同期比 (A-C) |
|------|------------------|------------------|---------------|----------------------|-----------------|
| 平均残高 | 31,678億円 | 27,402億円 | 4,276億円 | 28,087億円 | 3,591億円 |
| 利回り | 0.152% | 0.153% | △0.001 ポイント | 0.157% | △0.005 ポイント |
| 運用収入 | 1,212百万円 | 1,042百万円 | 170百万円 | 1,113百万円 | 99百万円 |

○ 平成27年5月末に行った減債基金の積立等により、平均残高は前期より増加しました。また、利回りについてはほぼ横ばいで推移しました。

(3) 準公営企業会計

| | 27年度 第2四半期(A) | 27年度 第1四半期(B) | 対前期比 (A-B) | (参考)26年度 第2四半期(C) | 対前年同期比 (A-C) |
|------|------------------|------------------|---------------|----------------------|-----------------|
| 平均残高 | 4,517億円 | 4,357億円 | 160億円 | 4,862億円 | △345億円 |
| 利回り | 0.093% | 0.084% | 0.009 ポイント | 0.075% | 0.018 ポイント |
| 運用収入 | 105百万円 | 91百万円 | 14百万円 | 93百万円 | 12百万円 |

○ 企業債の発行等により、平均残高は前期より増加しました。また、定期性預金の割合の上昇等により、利回りは上昇しました。

問い合わせ先
会計管理局管理部公金管理課 電話03-5320-5918

○運用商品別内訳

平成27年度第2四半期

| | | 期中平均残高 | | 残高 | | 推移 | | 運用収入 及び 利回り |
|---------|--------|--------|----------|----------|----------|-----------|----------|-------------------|
| | | 億円 | 構成比 % | H27.6.30 | H27.9.30 | 増減額 億円 | 増減率 % | |
| | | | | 残高 億円 | 残高 億円 | | | |
| 歳計現金等 | 預金 | 16,015 | 100.0 | 11,494 | 8,460 | △ 3,034 | △ 26.4 | 運用収入計 |
| | 定期性預金 | 14,900 | 93.0 | 10,871 | 7,869 | △ 3,001 | △ 27.6 | 123,914 |
| | 普通預金 | 979 | 6.1 | 452 | 502 | 50 | 11.1 | 千円 |
| | 当座預金 | 136 | 0.8 | 172 | 89 | △ 83 | △ 48.3 | 利回り |
| | 債券 | — | — | — | — | — | — | 0.031% |
| | 計 | 16,015 | 100.0 | 11,494 | 8,460 | △ 3,034 | △ 26.4 | |
| 基金 | 預金 | 25,105 | 79.3 | 24,737 | 24,688 | △ 49 | △ 0.2 | 運用収入計 |
| | 定期性預金 | 24,921 | 78.7 | 24,569 | 24,580 | 11 | 0.0 | 1,211,877 |
| | 普通預金 | 183 | 0.6 | 168 | 108 | △ 59 | △ 35.3 | 千円 |
| | 債券等 | 6,323 | 20.0 | 6,303 | 6,275 | △ 27 | △ 0.4 | 利回り |
| | 金銭信託 | 250 | 0.8 | 250 | 250 | 0 | 0.0 | 0.152% |
| | その他 | 1 | 0.0 | 1 | 1 | 0 | 0.0 | |
| 計 | 31,678 | 100.0 | 31,291 | 31,215 | △ 76 | △ 0.2 | | |
| 準公営企業会計 | 預金 | 4,517 | 100.0 | 4,369 | 4,875 | 506 | 11.6 | 運用収入計 |
| | 定期性預金 | 3,888 | 86.1 | 3,845 | 4,060 | 215 | 5.6 | 105,375 |
| | 普通預金 | 629 | 13.9 | 524 | 815 | 291 | 55.6 | 千円 |
| | 債券等 | — | — | — | — | — | — | 利回り |
| | その他 | — | — | — | — | — | — | 0.093% |
| 計 | 4,517 | 100.0 | 4,369 | 4,875 | 506 | 11.6 | | |
| 合計 | 預金 | 45,637 | 87.4 | 40,600 | 38,023 | △ 2,577 | △ 6.3 | 運用収入計 |
| | 定期性預金 | 43,709 | 83.7 | 39,285 | 36,509 | △ 2,776 | △ 7.1 | 1,441,167 |
| | 普通預金 | 1,792 | 3.4 | 1,143 | 1,425 | 282 | 24.7 | 千円 |
| | 当座預金 | 136 | 0.3 | 172 | 89 | △ 83 | △ 48.3 | 利回り |
| | 債券等 | 6,323 | 12.1 | 6,303 | 6,275 | △ 27 | △ 0.4 | 0.110% |
| | 金銭信託 | 250 | 0.5 | 250 | 250 | 0 | 0.0 | |
| | その他 | 1 | 0.0 | 1 | 1 | 0 | 0.0 | |
| 計 | 52,211 | 100.0 | 47,154 | 44,550 | △ 2,604 | △ 5.5 | | |

注1 「歳計現金等」とは、歳計現金に歳入歳出外現金と定額の資金を運用するための基金に属する現金を含めたもの。

注2 「債券等」とは、債券に資産担保証券を含めたもの。

注3 「その他」とは、基金から歳計現金への繰替貸等である。

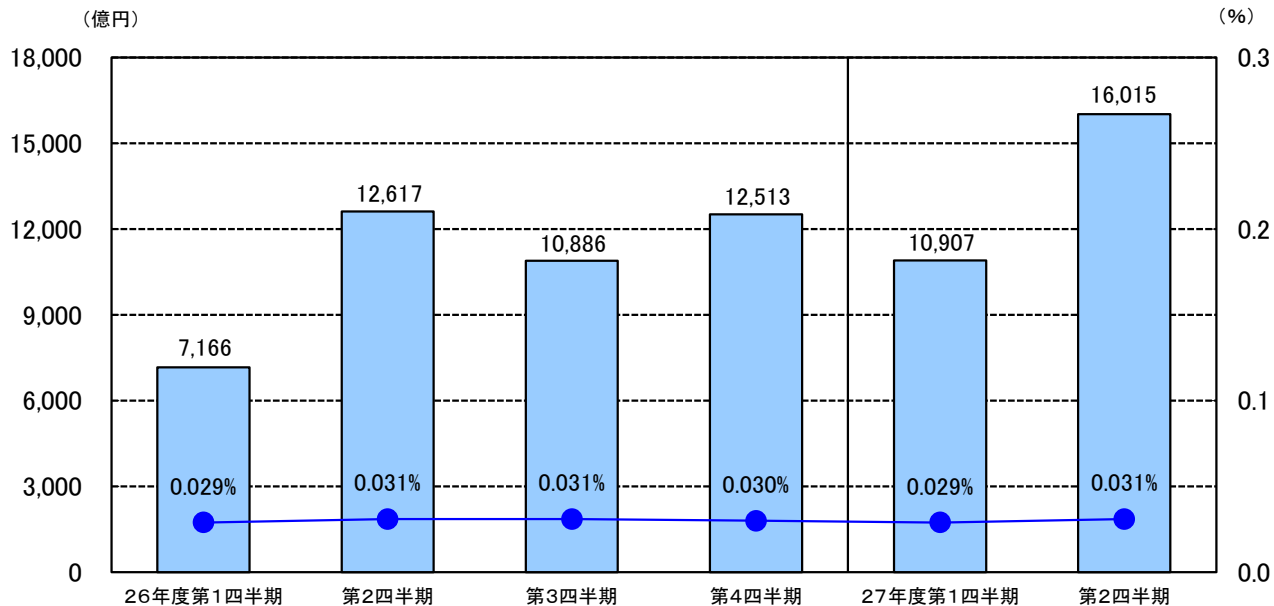
注4 「運用収入」は、発生主義による額を掲載しており、実際に収入した額とは異なる。

注5 「利回り」は、年率換算した計数を表示。

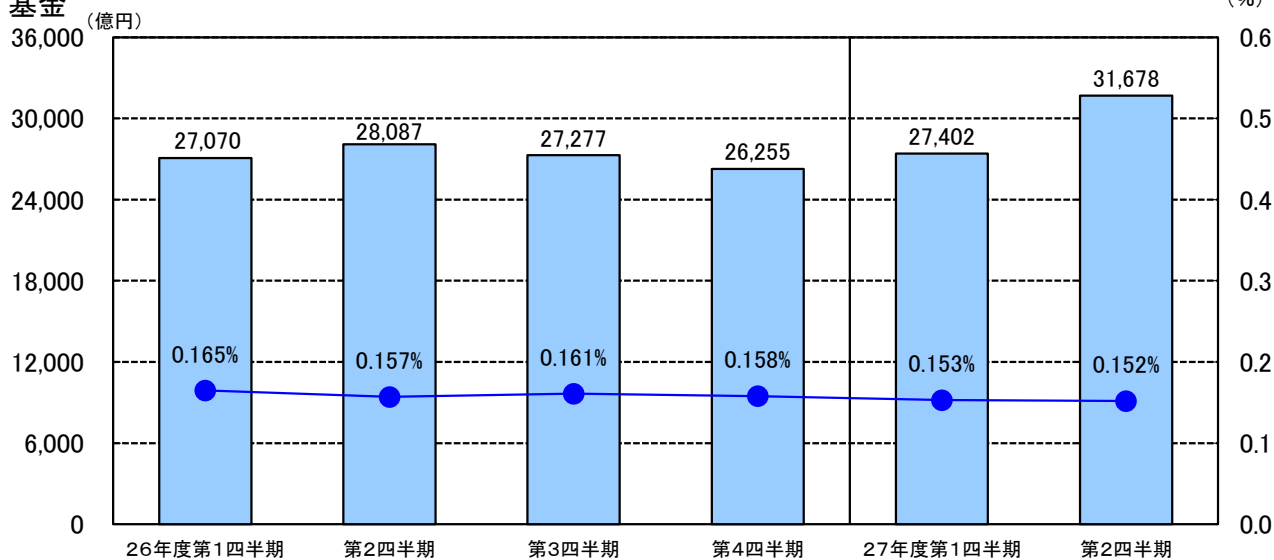
注6 計数については、表示単位未満を四捨五入し端数調整をしていないため、合計等と一致しない場合がある。

平均残高及び利回り推移

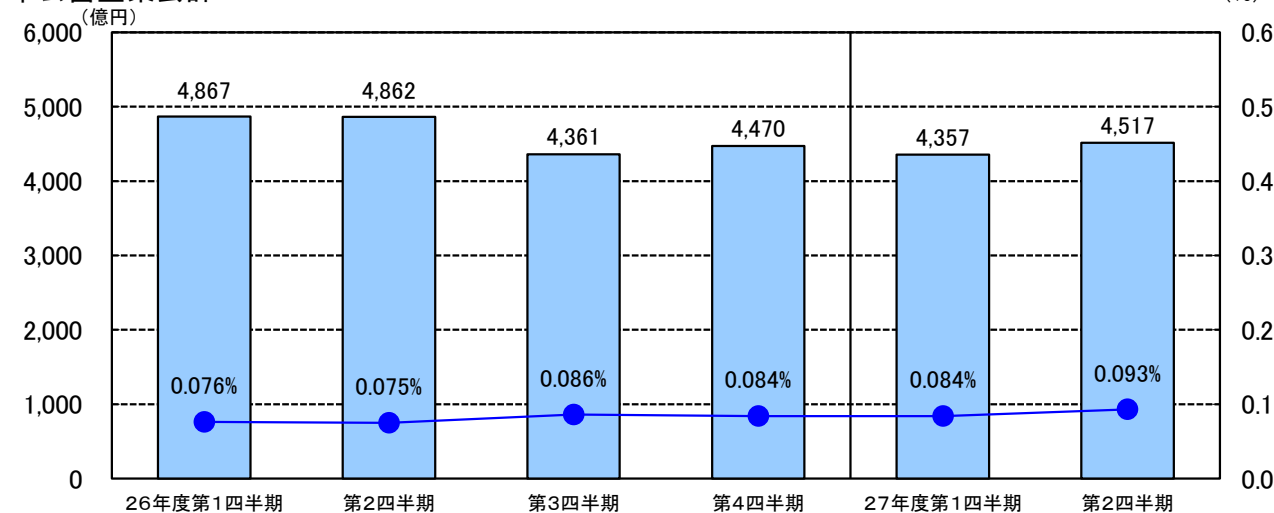
歳計現金等



基金



準公営企業会計



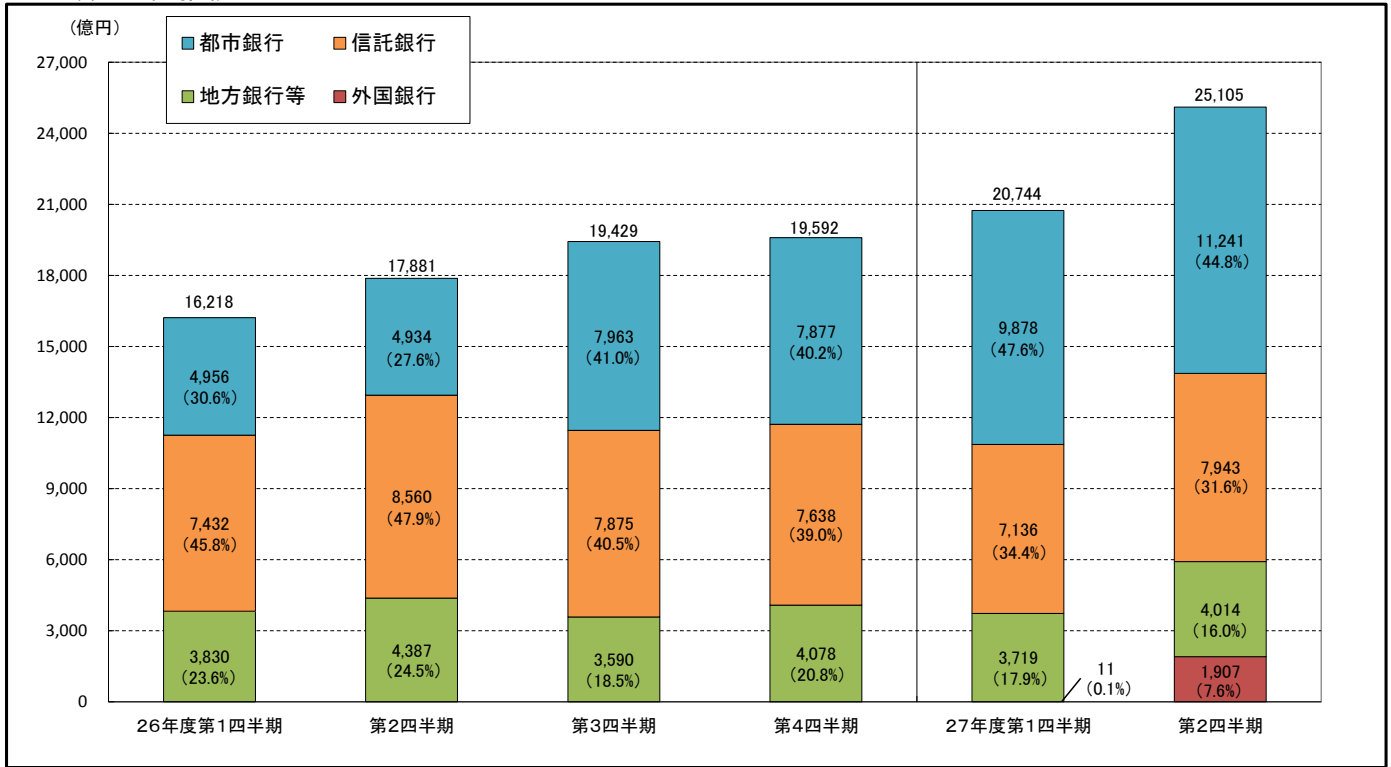
○金融機関種別預金内訳

| | | 平成27年度第1四半期 | | | | 平成27年度第2四半期 | | | |
|---------|-------|-------------|----------|----------------------|----------|-------------|----------|----------------------|----------|
| | | 期中平均残高 | | 期末残高 (H27.6.30現在) | | 期中平均残高 | | 期末残高 (H27.9.30現在) | |
| | | 億円 | 構成比 % | 億円 | 構成比 % | 億円 | 構成比 % | 億円 | 構成比 % |
| 歳計現金等 | 都市銀行 | 10,907 | 100.0 | 11,494 | 100.0 | 16,015 | 100.0 | 8,460 | 100.0 |
| | 信託銀行 | — | — | — | — | — | — | — | — |
| | 地方銀行等 | — | — | — | — | — | — | — | — |
| | 外国銀行 | — | — | — | — | — | — | — | — |
| | 計 | 10,907 | 100.0 | 11,494 | 100.0 | 16,015 | 100.0 | 8,460 | 100.0 |
| 基金 | 都市銀行 | 9,878 | 47.6 | 11,225 | 45.4 | 11,241 | 44.8 | 11,166 | 45.2 |
| | 信託銀行 | 7,136 | 34.4 | 8,255 | 33.4 | 7,943 | 31.6 | 7,161 | 29.0 |
| | 地方銀行等 | 3,719 | 17.9 | 4,256 | 17.2 | 4,014 | 16.0 | 3,750 | 15.2 |
| | 外国銀行 | 11 | 0.1 | 1,000 | 4.0 | 1,907 | 7.6 | 2,611 | 10.6 |
| | 計 | 20,744 | 100.0 | 24,737 | 100.0 | 25,105 | 100.0 | 24,688 | 100.0 |
| 準公営企業会計 | 都市銀行 | 1,259 | 28.9 | 1,074 | 24.6 | 1,241 | 27.5 | 1,625 | 33.3 |
| | 信託銀行 | 1,192 | 27.4 | 1,170 | 26.8 | 1,194 | 26.4 | 1,415 | 29.0 |
| | 地方銀行等 | 1,906 | 43.7 | 2,125 | 48.6 | 1,783 | 39.5 | 1,390 | 28.5 |
| | 外国銀行 | 0 | 0.0 | 0 | 0.0 | 299 | 6.6 | 445 | 9.1 |
| | 計 | 4,357 | 100.0 | 4,369 | 100.0 | 4,517 | 100.0 | 4,875 | 100.0 |
| 合計 | 都市銀行 | 22,043 | 61.2 | 23,793 | 58.6 | 28,497 | 62.4 | 21,251 | 55.9 |
| | 信託銀行 | 8,328 | 23.1 | 9,425 | 23.2 | 9,137 | 20.0 | 8,576 | 22.6 |
| | 地方銀行等 | 5,626 | 15.6 | 6,381 | 15.7 | 5,798 | 12.7 | 5,140 | 13.5 |
| | 外国銀行 | 11 | 0.0 | 1,000 | 2.5 | 2,205 | 4.8 | 3,056 | 8.0 |
| | 計 | 36,008 | 100.0 | 40,600 | 100.0 | 45,637 | 100.0 | 38,023 | 100.0 |

注1 「歳計現金等」とは、歳計現金に歳入歳出外現金と定額の資金を運用するための基金に属する現金を含めたもの。

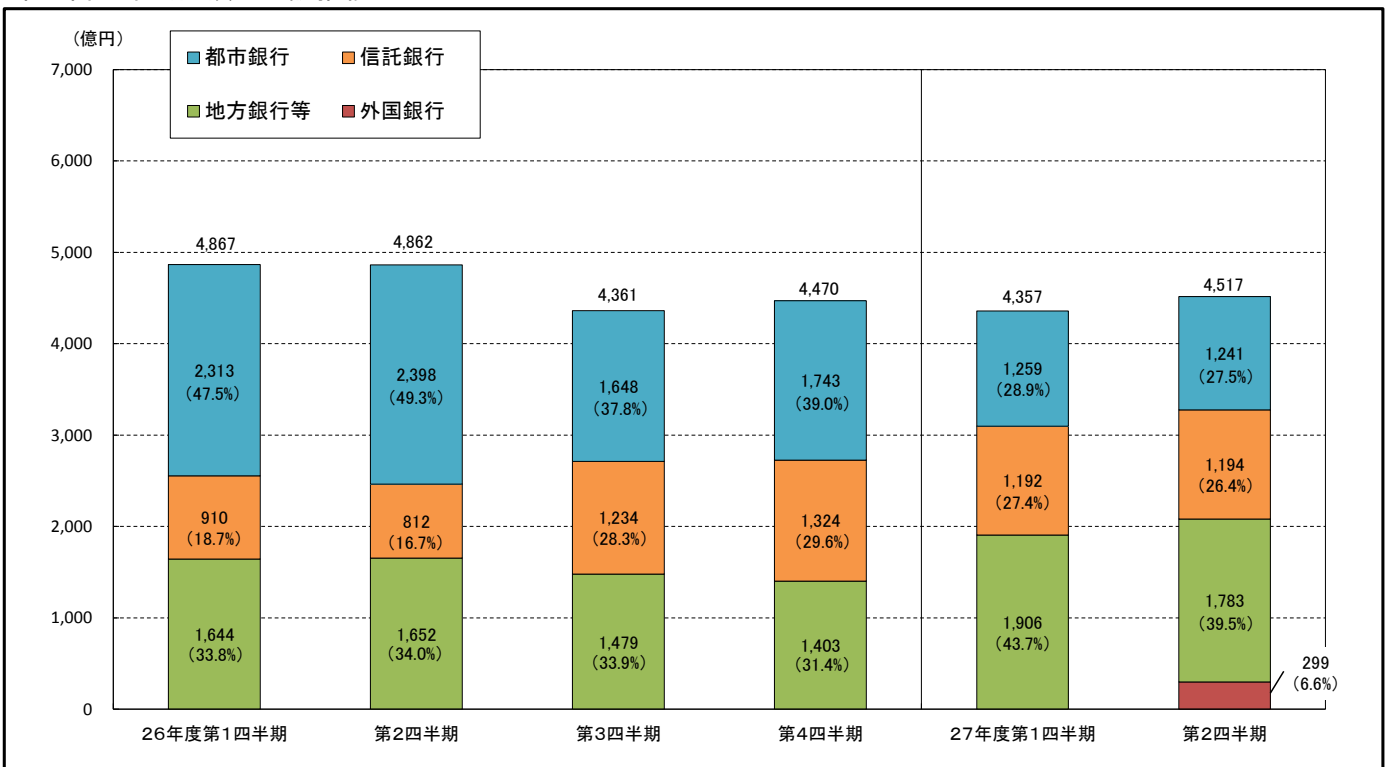
注2 計数については、表示単位未満を四捨五入し端数調整をしていないため、合計等と一致しない場合がある。

基金預金内訳推移



注1 26年度第4四半期までは外国銀行の残高はない。

準公営企業会計預金内訳推移



注1 27年度第1四半期までは外国銀行の残高はない。

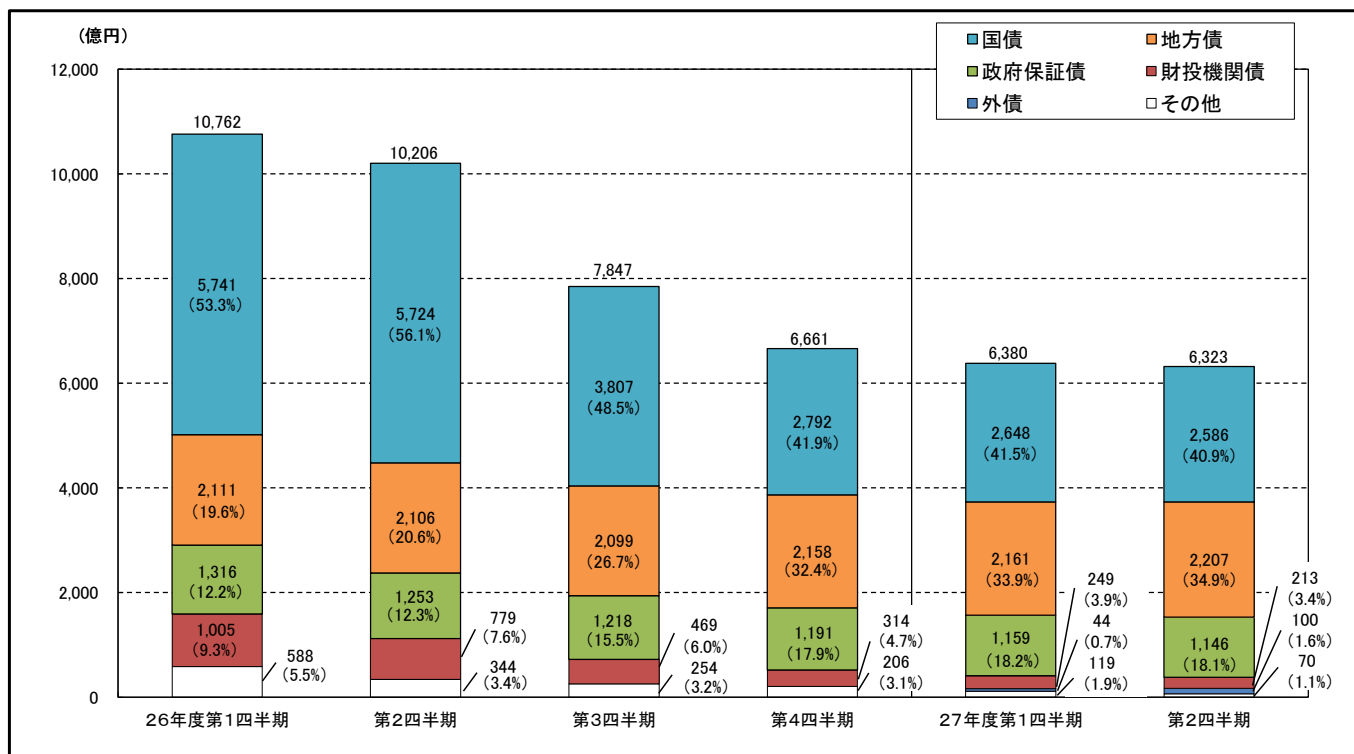
○債券種別内訳

| | | 平成27年度第1四半期 | | | | 平成27年度第2四半期 | | | |
|----|-------|-------------|----------|----------------------|----------|-------------|----------|----------------------|----------|
| | | 期中平均残高 | | 期末残高 (H27.6.30現在) | | 期中平均残高 | | 期末残高 (H27.9.30現在) | |
| | | 億円 | 構成比 % | 億円 | 構成比 % | 億円 | 構成比 % | 億円 | 構成比 % |
| 基金 | 国債 | 2,648 | 41.5 | 2,586 | 41.0 | 2,586 | 40.9 | 2,583 | 41.2 |
| | 地方債 | 2,161 | 33.9 | 2,183 | 34.6 | 2,207 | 34.9 | 2,215 | 35.3 |
| | 政府保証債 | 1,159 | 18.2 | 1,159 | 18.4 | 1,146 | 18.1 | 1,123 | 17.9 |
| | 財投機関債 | 249 | 3.9 | 204 | 3.2 | 213 | 3.4 | 184 | 2.9 |
| | 外債 | 44 | 0.7 | 100 | 1.6 | 100 | 1.6 | 100 | 1.6 |
| | その他 | 119 | 1.9 | 70 | 1.1 | 70 | 1.1 | 70 | 1.1 |
| | 計 | 6,380 | 100.0 | 6,303 | 100.0 | 6,323 | 100.0 | 6,275 | 100.0 |

注1 債券の保有があるのは基金のみ。

注2 計数については、表示単位未満を四捨五入し端数調整をしていないため、合計等と一致しない場合がある。

債券内訳推移



注1 26年度第4四半期までは外債の残高はない。