

平成28年度公金管理実績(第1四半期)について

会計管理局では、平成28年度第1四半期(4月1日から6月30日まで)の公金管理実績を取りまとめましたので、お知らせします。

1 全体

	28年度 第1四半期(A)	27年度 第4四半期(B)	対前期比 (A-B)	(参考) 27年度 第1四半期(C)	対前年同期比 (A-C)
平均残高	47,213億円	48,871億円	△1,658億円	42,666億円	4,547億円
利回り	0.090%	0.113%	△0.023 ポイント	0.114%	△0.024 ポイント
運用収入	1,055百万円	1,372百万円	△317百万円	1,212百万円	△157百万円

注) 計数については、表示単位未満を四捨五入し端数調整をしていないため、下記の「2内訳」の(1)～(3)の合計とは一致しない場合があります。

2 内訳

(1) 歳計現金等

	28年度 第1四半期(A)	27年度 第4四半期(B)	対前期比 (A-B)	(参考) 27年度 第1四半期(C)	対前年同期比 (A-C)
平均残高	8,659億円	13,376億円	△4,717億円	10,907億円	△2,248億円
利回り	0.011%	0.029%	△0.018 ポイント	0.029%	△0.018 ポイント
運用収入	23百万円	98百万円	△75百万円	79百万円	△56百万円

○ 年度当初には都税収入がほとんどないため、平均残高は前期(平成27年度第4四半期。以下同じ)より減少しました。また、市場金利の低下等により、利回りは前期より低下しました。

(2) 基金

	28年度 第1四半期(A)	27年度 第4四半期(B)	対前期比 (A-B)	(参考) 27年度 第1四半期(C)	対前年同期比 (A-C)
平均残高	33,417億円	30,387億円	3,030億円	27,402億円	6,015億円
利回り	0.121%	0.155%	△0.034 ポイント	0.153%	△0.032 ポイント
運用収入	1,008百万円	1,175百万円	△167百万円	1,042百万円	△34百万円

○ 平成28年3月に行った防災街づくり基金の積立等により、平均残高は前期より増加しました。一方、市場金利の低下等により、利回りは前期より低下しました。

(3) 準公営企業会計資金

	28年度 第1四半期(A)	27年度 第4四半期(B)	対前期比 (A-B)	(参考) 27年度 第1四半期(C)	対前年同期比 (A-C)
平均残高	5,137億円	5,108億円	29億円	4,357億円	780億円
利回り	0.019%	0.078%	△0.059 ポイント	0.084%	△0.065 ポイント
運用収入	24百万円	99百万円	△75百万円	91百万円	△67百万円

○ 平均残高は、ほぼ横ばいで推移しました。また、市場金利の低下等により、利回りは前期より低下しました。

○運用商品別内訳

平成28年度第1四半期

		期中平均残高		残高		推移		運用収入 及び 利回り
		億円	構成比 %	H28.3.31	H28.6.30	増減額 億円	増減率 %	
				残高 億円	残高 億円			
歳計現金等	預金	8,659	100.0	10,500	9,524	△ 976	△ 9.3	運用収入計
	定期性預金	7,395	85.4	5,945	8,745	2,800	47.1	23,129
	普通預金	1,081	12.5	4,402	502	△ 3,900	△ 88.6	千円
	当座預金	183	2.1	153	277	124	81.3	利回り
	債券	—	—	—	—	—	—	0.011%
	計	8,659	100.0	10,500	9,524	△ 976	△ 9.3	
基金	預金	26,379	78.9	25,363	27,954	2,591	10.2	運用収入計
	定期性預金	24,281	72.7	22,750	25,770	3,020	13.3	1,008,449
	普通預金	2,098	6.3	2,613	2,184	△ 430	△ 16.4	千円
	債券等	6,776	20.3	6,533	6,852	318	4.9	利回り
	金銭信託	250	0.7	250	250	0	0.0	0.121%
	その他	12	0.0	1	1	0	0.0	
	計	33,417	100.0	32,148	35,057	2,909	9.0	
準公営企業会計資金	預金	5,137	100.0	4,965	5,371	406	8.2	運用収入計
	定期性預金	2,753	53.6	2,320	3,085	765	33.0	23,699
	普通預金	2,384	46.4	2,645	2,286	△ 359	△ 13.6	千円
	債券等	—	—	—	—	—	—	利回り
	その他	—	—	—	—	—	—	0.019%
	計	5,137	100.0	4,965	5,371	406	8.2	
合計	預金	40,175	85.1	40,828	42,849	2,021	5.0	運用収入計
	定期性預金	34,429	72.9	31,015	37,600	6,585	21.2	1,055,277
	普通預金	5,563	11.8	9,661	4,972	△ 4,688	△ 48.5	千円
	当座預金	183	0.4	153	277	124	81.3	利回り
	債券等	6,776	14.4	6,533	6,852	318	4.9	0.090%
	金銭信託	250	0.5	250	250	0	0.0	
	その他	12	0.0	1	1	0	0.0	
	計	47,213	100.0	47,613	49,952	2,340	4.9	

注1 「歳計現金等」とは、歳計現金に歳入歳出外現金と定額の資金を運用するための基金に属する現金を含めたもの。

注2 「債券等」とは、債券に資産担保証券を含めたもの。

注3 「その他」とは、基金から歳計現金への繰替貸等である。

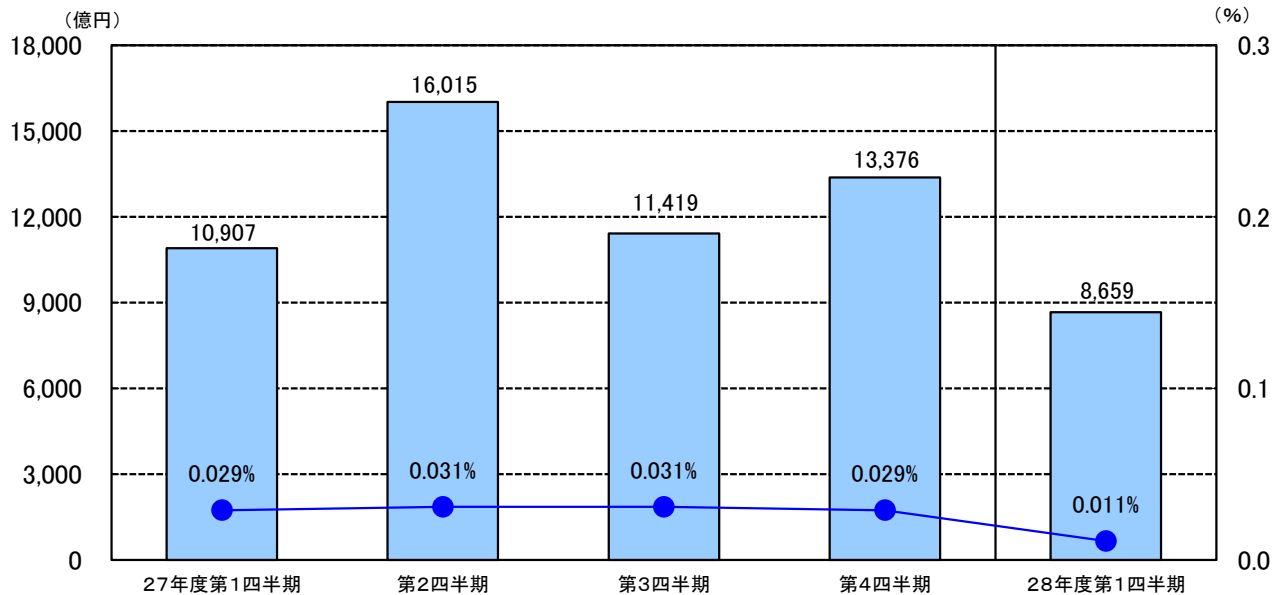
注4 「運用収入」は、発生主義による額を掲載しており、実際に収入した額とは異なる。

注5 「利回り」は、年率換算した計数を表示。

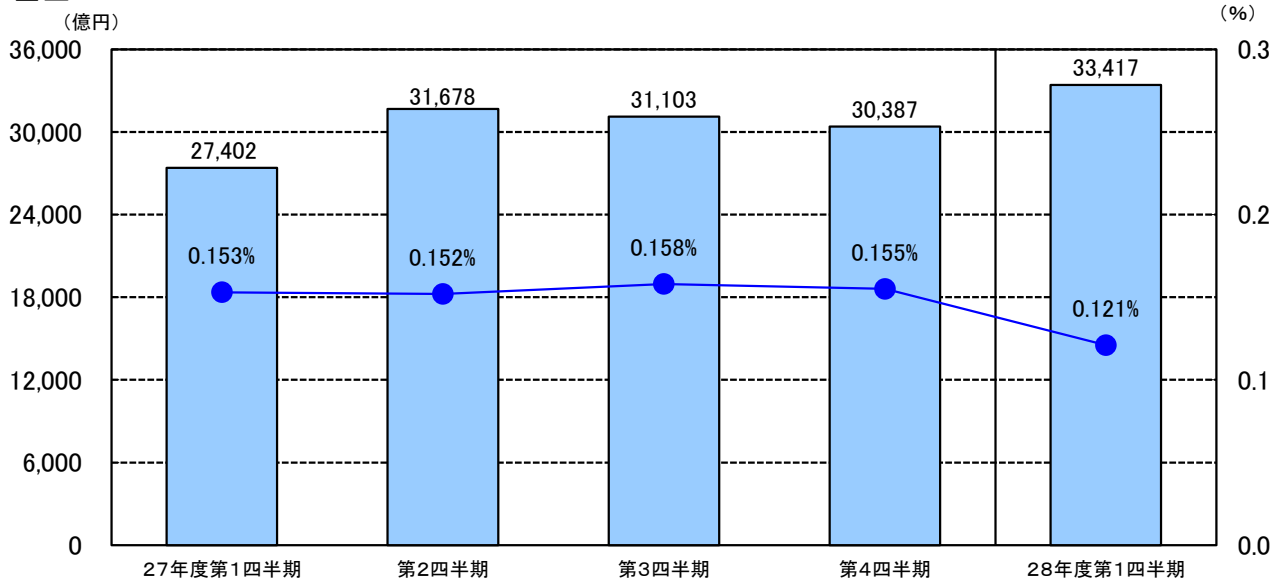
注6 計数については、表示単位未満を四捨五入し端数調整をしていないため、合計等と一致しない場合がある。

平均残高及び利回り推移

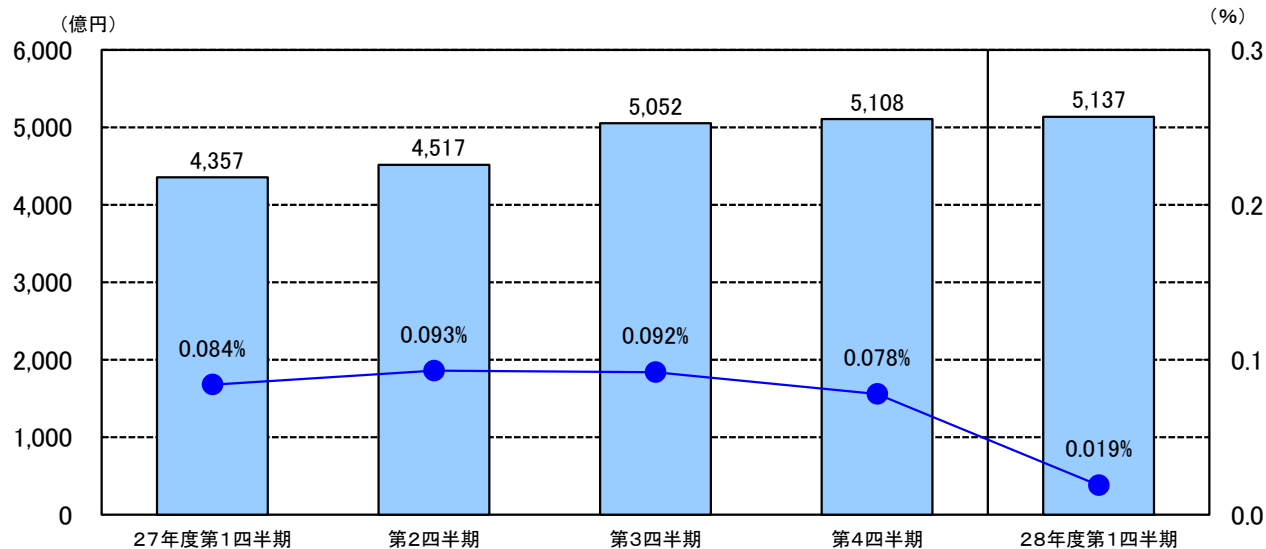
歳計現金等



基金



準公営企業会計資金



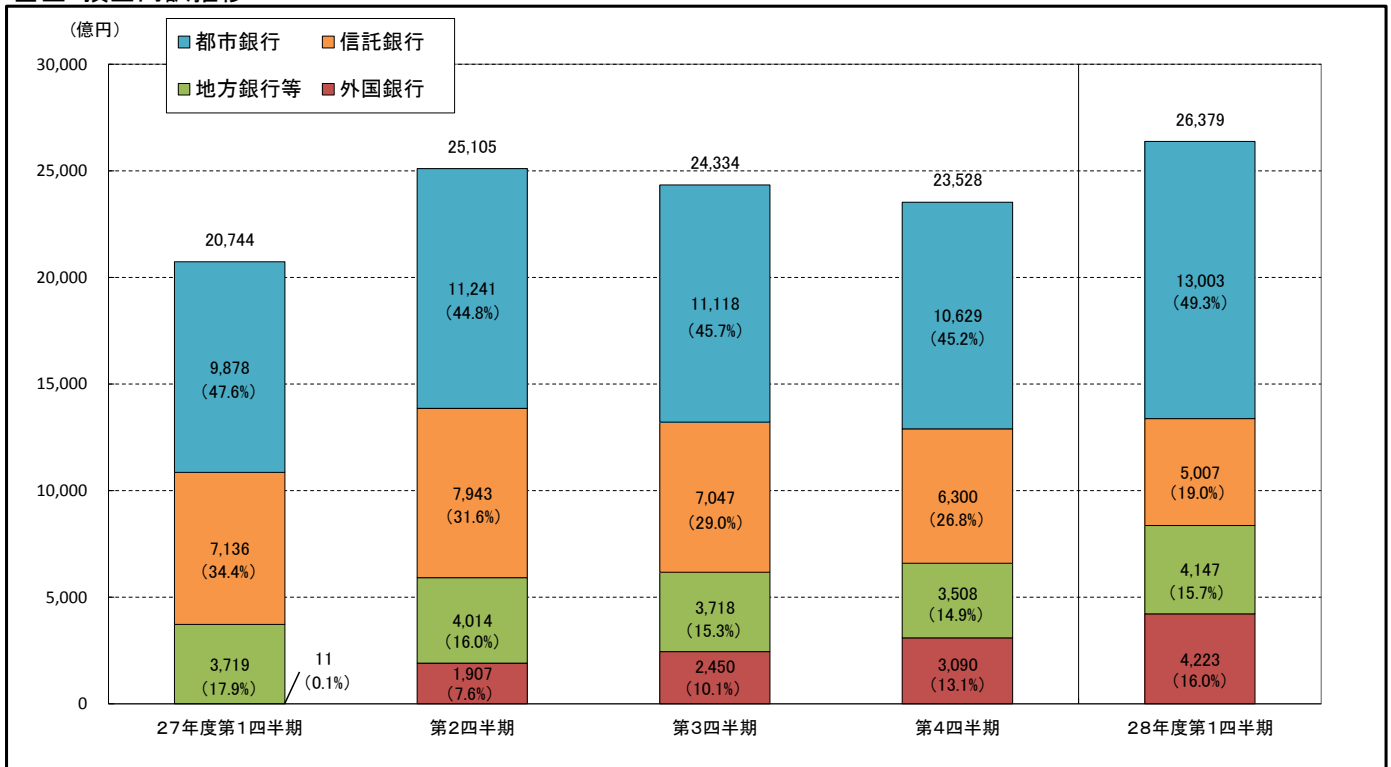
○金融機関種別預金内訳

		平成 27 年 度 第 4 四 半 期				平成 28 年 度 第 1 四 半 期			
		期 中 平 均 残 高		期 末 残 高 (H28.3.31現在)		期 中 平 均 残 高		期 末 残 高 (H28.6.30現在)	
		億 円	構 成 比 %	億 円	構 成 比 %	億 円	構 成 比 %	億 円	構 成 比 %
歳計現金等	都市銀行	13,376	100.0	10,500	100.0	8,659	100.0	9,524	100.0
	信託銀行	—	—	—	—	—	—	—	—
	地方銀行等	—	—	—	—	—	—	—	—
	外国銀行	—	—	—	—	—	—	—	—
	計	13,376	100.0	10,500	100.0	8,659	100.0	9,524	100.0
基金	都市銀行	10,629	45.2	12,690	50.0	13,003	49.3	13,798	49.4
	信託銀行	6,300	26.8	4,770	18.8	5,007	19.0	5,457	19.5
	地方銀行等	3,508	14.9	3,976	15.7	4,147	15.7	4,289	15.3
	外国銀行	3,090	13.1	3,928	15.5	4,223	16.0	4,411	15.8
	計	23,528	100.0	25,363	100.0	26,379	100.0	27,954	100.0
準公営企業会計資金	都市銀行	1,454	28.5	2,955	59.5	3,243	63.1	3,286	61.2
	信託銀行	1,002	19.6	920	18.5	1,319	25.7	1,535	28.6
	地方銀行等	2,302	45.1	1,090	22.0	553	10.8	490	9.1
	外国銀行	350	6.9	0	0.0	22	0.4	60	1.1
	計	5,108	100.0	4,965	100.0	5,137	100.0	5,371	100.0
合計	都市銀行	25,459	60.6	26,145	64.0	24,904	62.0	26,608	62.1
	信託銀行	7,302	17.4	5,690	13.9	6,325	15.7	6,992	16.3
	地方銀行等	5,810	13.8	5,066	12.4	4,700	11.7	4,779	11.2
	外国銀行	3,440	8.2	3,928	9.6	4,245	10.6	4,471	10.4
	計	42,012	100.0	40,828	100.0	40,175	100.0	42,849	100.0

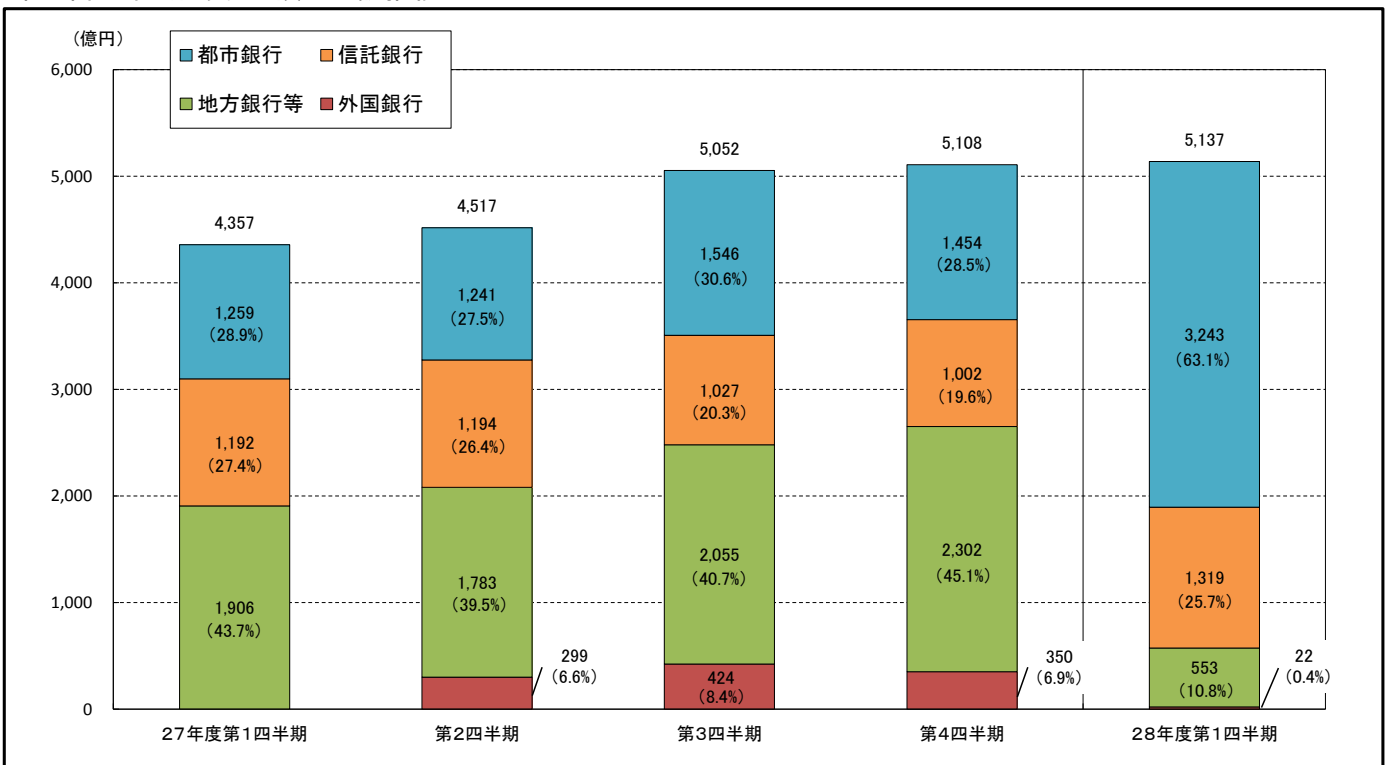
注1 「歳計現金等」とは、歳計現金に歳入歳出外現金と定額の資金を運用するための基金に属する現金を含めたもの。

注2 計数については、表示単位未満を四捨五入し端数調整をしていないため、合計等と一致しない場合がある。

基金 預金内訳推移



準公営企業会計資金 預金内訳推移



注1 27年度第1四半期までは外国銀行の残高はない。

○債券種別内訳

		平成 27 年 度 第 4 四 半 期				平成 28 年 度 第 1 四 半 期			
		期 中 平 均 残 高		期 末 残 高 (H28.3.31現在)		期 中 平 均 残 高		期 末 残 高 (H28.6.30現在)	
		億 円	構 成 比 %	億 円	構 成 比 %	億 円	構 成 比 %	億 円	構 成 比 %
基 金	国 債	2,566	38.8	2,440	37.3	2,430	35.9	2,357	34.4
	地 方 債	2,437	36.9	2,415	37.0	2,550	37.6	2,550	37.2
	政府保証債	1,122	17.0	1,120	17.1	1,120	16.5	1,120	16.3
	財投機関債	364	5.5	386	5.9	492	7.3	586	8.6
	外 債	100	1.5	100	1.5	100	1.5	100	1.5
	そ の 他	20	0.3	72	1.1	83	1.2	139	2.0
	計	6,608	100.0	6,533	100.0	6,776	100.0	6,852	100.0

注1 債券の保有があるのは基金のみ。

注2 計数については、表示単位未満を四捨五入し端数調整をしていないため、合計等と一致しない場合がある。

債券内訳推移

