

平成28年度公金管理実績(第3四半期)について

会計管理局では、平成28年度第3四半期(10月1日から12月31日まで)の公金管理実績を取りまとめましたので、お知らせします。

1 全体

	28年度 第3四半期(A)	28年度 第2四半期(B)	対前期比 (A-B)	(参考) 27年度 第3四半期(C)	対前年同期比 (A-C)
平均残高	5兆1,701億円	5兆3,765億円	△2,064億円	4兆7,574億円	4,127億円
利回り	0.061%	0.061%	0.000 ポイント	0.121%	△0.060 ポイント
運用収入	7億9,134万円	8億2,627万円	△3,493万円	14億4,845万円	△6億5,711万円

注) 計数については、表示単位未満を四捨五入し端数調整をしていないため、下記の「2内訳」の(1)～(3)の合計とは一致しない場合があります。

2 内訳

(1) 歳計現金等

	28年度 第3四半期(A)	28年度 第2四半期(B)	対前期比 (A-B)	(参考) 27年度 第3四半期(C)	対前年同期比 (A-C)
平均残高	1兆2,071億円	1兆3,553億円	△1,482億円	1兆1,419億円	652億円
利回り	0.009%	0.009%	0.000 ポイント	0.031%	△0.022 ポイント
運用収入	2,713万円	3,122万円	△409万円	8,934万円	△6,221万円

○ 固定資産税・都市計画税(第2期分)などの収入はあるものの、9月末に地方法人特別税などの支出があった影響等により、平均残高は前期(平成28年度第2四半期。以下同じ)より減少しました。また、利回りについては、横ばいで推移しました。

(2) 基金

	28年度 第3四半期(A)	28年度 第2四半期(B)	対前期比 (A-B)	(参考) 27年度 第3四半期(C)	対前年同期比 (A-C)
平均残高	3兆4,635億円	3兆5,132億円	△497億円	3兆1,103億円	3,532億円
利回り	0.085%	0.087%	△0.002 ポイント	0.158%	△0.073 ポイント
運用収入	7億4,535万円	7億7,085万円	△2,550万円	12億4,144万円	△4億9,609万円

○ 減債基金の取崩等により平均残高は前期より減少しました。また、市場金利の低下等により、利回りは前期より低下しました。

(3) 準公営企業会計資金

	28年度 第3四半期(A)	28年度 第2四半期(B)	対前期比 (A-B)	(参考) 27年度 第3四半期(C)	対前年同期比 (A-C)
平均残高	4,995億円	5,080億円	△85億円	5,052億円	△57億円
利回り	0.015%	0.019%	△0.004 ポイント	0.092%	△0.077 ポイント
運用収入	1,887万円	2,420万円	△533万円	1億1,766万円	△9,879万円

○ 平均残高は、ほぼ横ばいで推移しました。また、市場金利の低下等により、利回りは前期より低下しました。

問い合わせ先
会計管理局管理部公金管理課 電話03-5320-5918

○運用商品別内訳

平成28年度第3四半期

		期中平均残高		残高		推移		運用収入 及び 利回り
		億円	構成比 %	H28.9.30	H28.12.31	増減額 億円	増減率 %	
				残高 億円	残高 億円			
歳計現金等	預金	12,071	100.0	8,526	15,069	6,543	76.7	運用収入計 2,713万円 利回り 0.009%
	定期性預金	10,854	89.9	7,945	12,645	4,700	59.2	
	普通預金	1,025	8.5	502	702	200	39.8	
	当座預金	192	1.6	79	1,721	1,643	2,084.7	
	債券	—	—	—	—	—	—	
	計	12,071	100.0	8,526	15,069	6,543	76.7	
基金	預金	26,857	77.5	27,034	26,370	△ 664	△ 2.5	運用収入計 7億4,535万円 利回り 0.085%
	定期性預金	26,326	76.0	26,436	26,332	△ 104	△ 0.4	
	普通預金	531	1.5	598	38	△ 560	△ 93.6	
	債券等	7,526	21.7	7,436	7,513	77	1.0	
	金銭信託	250	0.7	250	250	0	0.0	
	その他	1	0.0	1	1	0	0.0	
計	34,635	100.0	34,721	34,134	△ 587	△ 1.7		
準公営企業会計資金	預金	4,995	100.0	5,016	4,940	△ 77	△ 1.5	運用収入計 1,887万円 利回り 0.015%
	定期性預金	2,944	58.9	3,070	3,000	△ 70	△ 2.3	
	普通預金	2,051	41.1	1,946	1,940	△ 7	△ 0.3	
	債券等	—	—	—	—	—	—	
	その他	—	—	—	—	—	—	
	計	4,995	100.0	5,016	4,940	△ 77	△ 1.5	
合計	預金	43,923	85.0	40,576	46,378	5,802	14.3	運用収入計 7億9,134万円 利回り 0.061%
	定期性預金	40,124	77.6	37,451	41,977	4,526	12.1	
	普通預金	3,607	7.0	3,046	2,680	△ 367	△ 12.0	
	当座預金	192	0.4	79	1,721	1,643	2,084.7	
	債券等	7,526	14.6	7,436	7,513	77	1.0	
	金銭信託	250	0.5	250	250	0	0.0	
	その他	1	0.0	1	1	0	0.0	
計	51,701	100.0	48,263	54,143	5,879	12.2		

注1 「歳計現金等」とは、歳計現金に歳入歳出外現金と定額の資金を運用するための基金に属する現金を含めたもの。

注2 「債券等」とは、債券に資産担保証券を含めたもの。

注3 「その他」とは、基金から歳計現金への繰替貸等である。

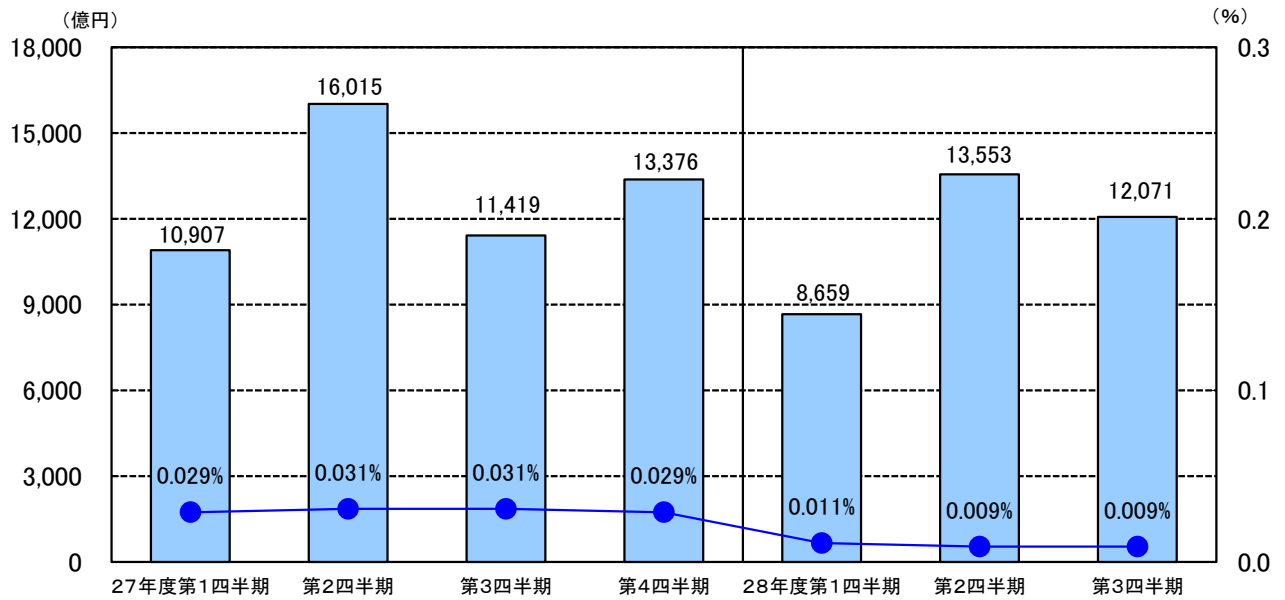
注4 「運用収入」は、発生主義による額を掲載しており、実際に収入した額とは異なる。

注5 「利回り」は、年率換算した計数を表示。

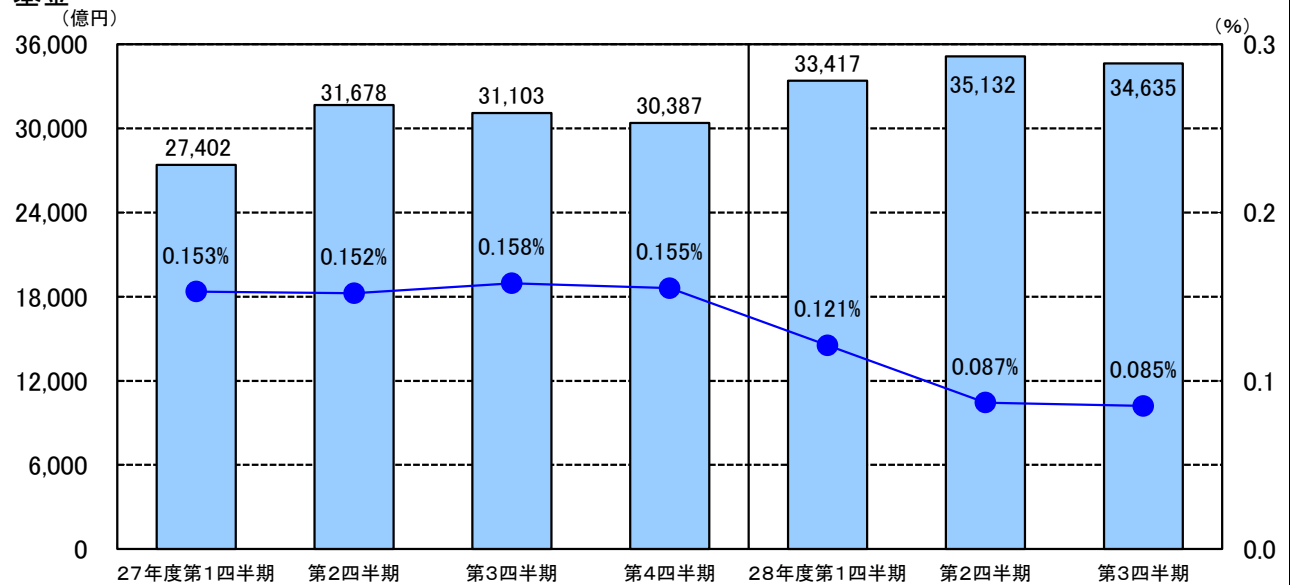
注6 計数については、表示単位未満を四捨五入し端数調整をしていないため、合計等と一致しない場合がある。

平均残高及び利回り推移

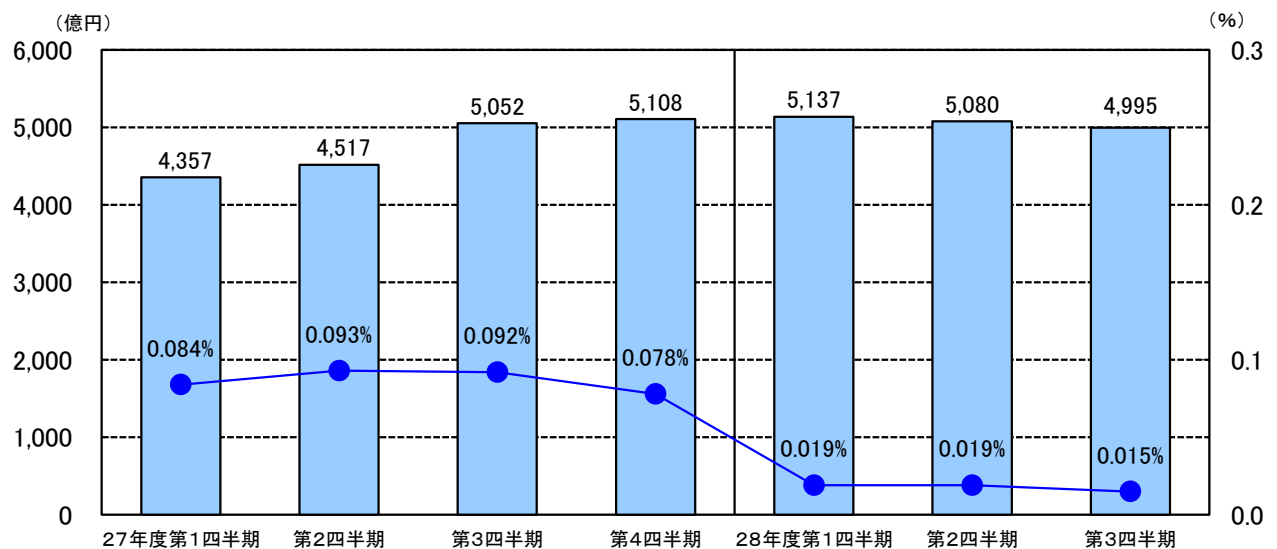
歳計現金等



基金



準公営企業会計資金



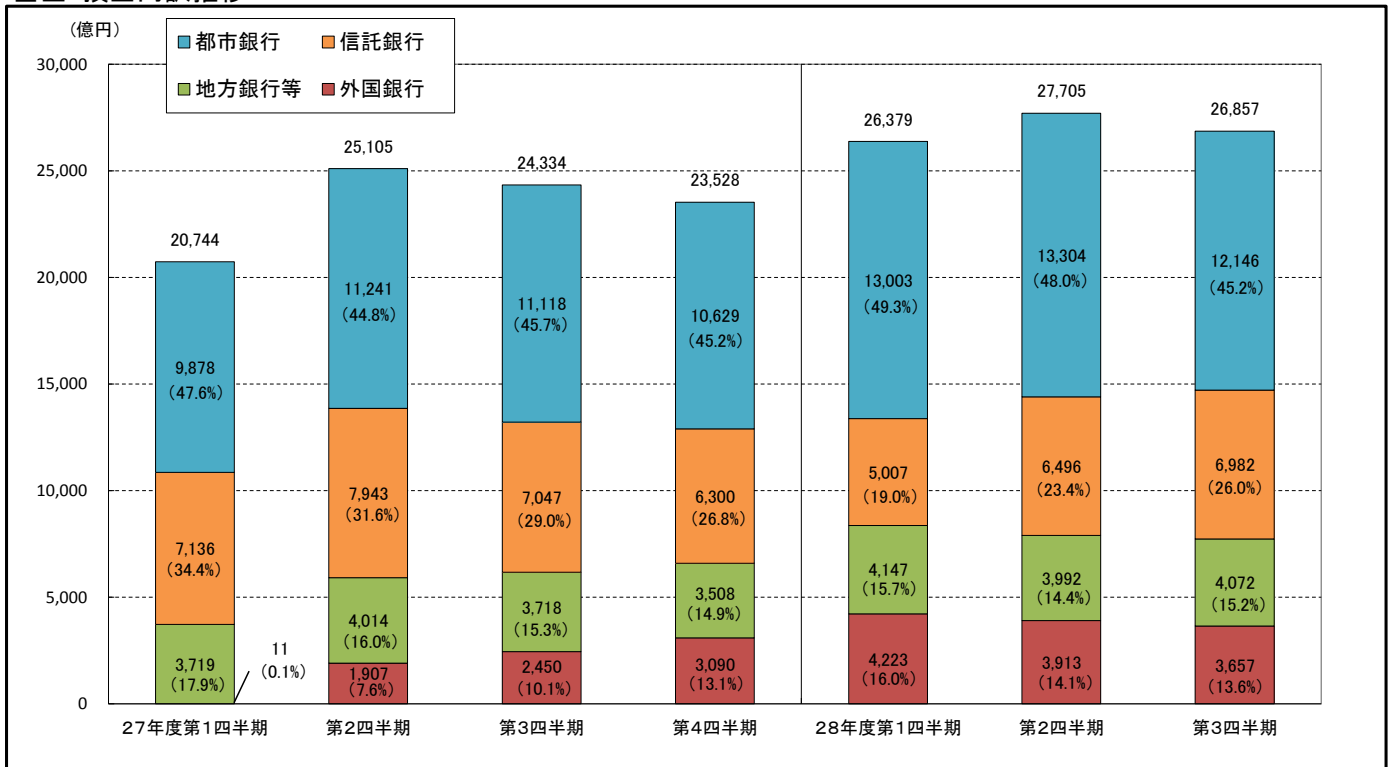
○金融機関種別預金内訳

		平成28年度第2四半期				平成28年度第3四半期			
		期中平均残高		期末残高 (H28.9.30現在)		期中平均残高		期末残高 (H28.12.31現在)	
		億円	構成比 %	億円	構成比 %	億円	構成比 %	億円	構成比 %
歳計現金等	都市銀行	13,553	100.0	8,526	100.0	12,071	100.0	15,069	100.0
	信託銀行	—	—	—	—	—	—	—	—
	地方銀行等	—	—	—	—	—	—	—	—
	外国銀行	—	—	—	—	—	—	—	—
	計	13,553	100.0	8,526	100.0	12,071	100.0	15,069	100.0
基金	都市銀行	13,304	48.0	12,201	45.1	12,146	45.2	11,660	44.2
	信託銀行	6,496	23.4	6,961	25.7	6,982	26.0	6,938	26.3
	地方銀行等	3,992	14.4	4,082	15.1	4,072	15.2	4,052	15.4
	外国銀行	3,913	14.1	3,791	14.0	3,657	13.6	3,720	14.1
	計	27,705	100.0	27,034	100.0	26,857	100.0	26,370	100.0
準公営企業会計資金	都市銀行	3,050	60.0	3,026	60.3	3,129	62.6	3,040	61.5
	信託銀行	1,432	28.2	1,375	27.4	1,248	25.0	1,255	25.4
	地方銀行等	524	10.3	535	10.7	538	10.8	565	11.4
	外国銀行	75	1.5	80	1.6	80	1.6	80	1.6
	計	5,080	100.0	5,016	100.0	4,995	100.0	4,940	100.0
合計	都市銀行	29,907	64.5	23,753	58.5	27,347	62.3	29,769	64.2
	信託銀行	7,928	17.1	8,336	20.5	8,229	18.7	8,193	17.7
	地方銀行等	4,516	9.7	4,617	11.4	4,610	10.5	4,617	10.0
	外国銀行	3,988	8.6	3,871	9.5	3,737	8.5	3,800	8.2
	計	46,338	100.0	40,576	100.0	43,923	100.0	46,378	100.0

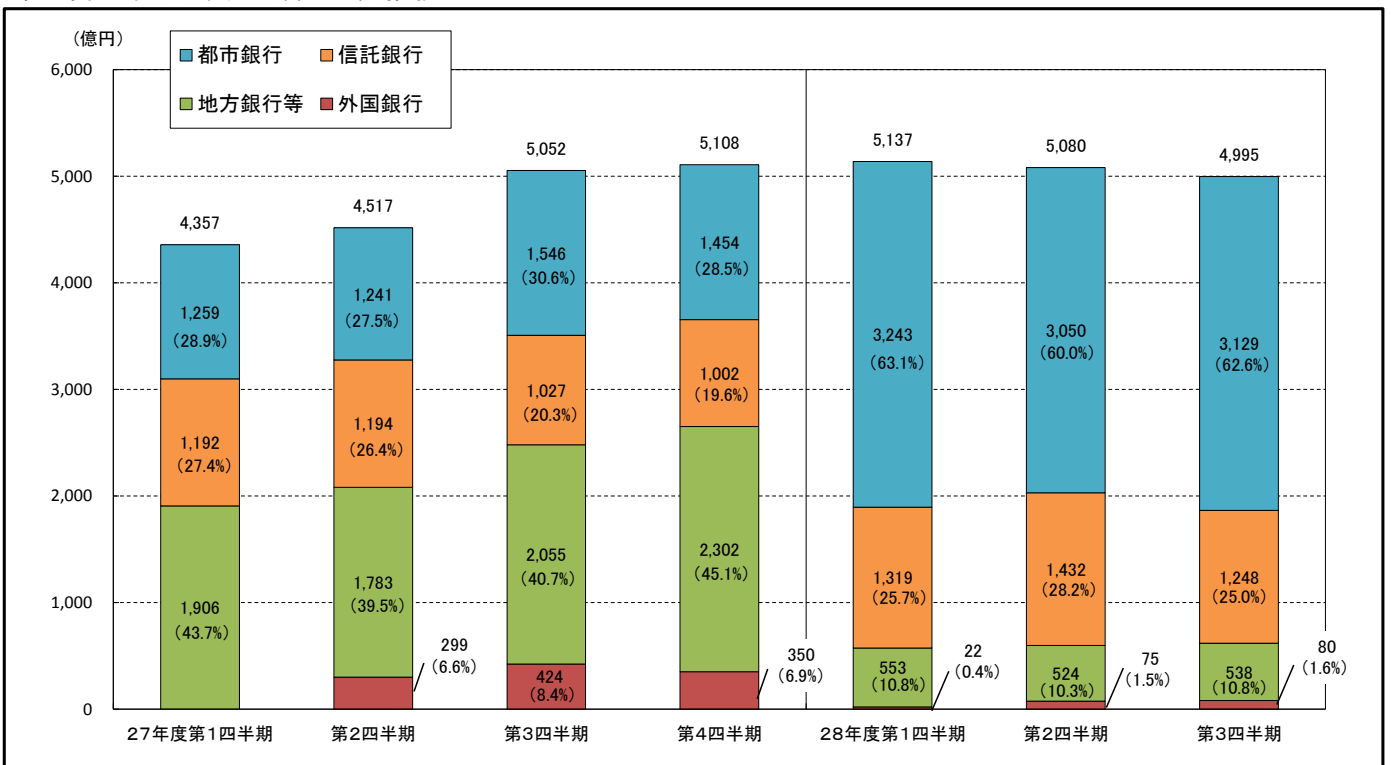
注1 「歳計現金等」とは、歳計現金に歳入歳出外現金と定額の資金を運用するための基金に属する現金を含めたもの。

注2 計数については、表示単位未満を四捨五入し端数調整をしていないため、合計等と一致しない場合がある。

基金 預金内訳推移



準公営企業会計資金 預金内訳推移



注1 27年度第1四半期までは外国銀行の残高はない。

○債券種別内訳

		平成28年度第2四半期				平成28年度第3四半期			
		期中平均残高		期末残高 (H28.9.30現在)		期中平均残高		期末残高 (H28.12.31現在)	
		億円	構成比 %	億円	構成比 %	億円	構成比 %	億円	構成比 %
基金	国債	2,356	32.8	2,354	31.7	2,347	31.2	2,302	30.6
	地方債	2,582	36.0	2,537	34.1	2,692	35.8	2,726	36.3
	政府保証債	1,065	14.8	1,013	13.6	947	12.6	943	12.6
	財投機関債	711	9.9	752	10.1	760	10.1	762	10.1
	外債	100	1.4	100	1.3	100	1.3	100	1.3
	その他	361	5.0	680	9.1	680	9.0	680	9.1
	計	7,176	100.0	7,436	100.0	7,526	100.0	7,513	100.0

注1 債券の保有があるのは基金のみ。

注2 計数については、表示単位未満を四捨五入し端数調整をしていないため、合計等と一致しない場合がある。

債券内訳推移

