

平成29年度公金管理実績(第3四半期)について

会計管理局では、平成29年度第3四半期(10月1日から12月31日まで)の公金管理実績を取りまとめましたので、お知らせします。

1 全体

	29年度 第3四半期(A)	29年度 第2四半期(B)	対前期比 (A-B)	(参考) 28年度 第3四半期(C)	対前年同期比 (A-C)
平均残高	5兆4,445億円	5兆6,506億円	△2,061億円	5兆1,701億円	2,744億円
利回り	0.044%	0.042%	0.002 ポイント	0.061%	△0.017 ポイント
運用収入	5億9,944万円	5億9,181万円	763万円	7億9,134万円	△1億9,190万円

注) 計数については、表示単位未満を四捨五入し端数調整をしていないため、下記の「2内訳」の(1)～(3)の合計とは一致しない場合があります。

2 内訳

(1) 歳計現金等

	29年度 第3四半期(A)	29年度 第2四半期(B)	対前期比 (A-B)	(参考) 28年度 第3四半期(C)	対前年同期比 (A-C)
平均残高	1兆1,089億円	1兆2,711億円	△1,622億円	1兆2,071億円	△982億円
利回り	0.009%	0.009%	0.000 ポイント	0.009%	0.000 ポイント
運用収入	2,452万円	2,908万円	△456万円	2,713万円	△261万円

○ 固定資産税・都市計画税(第2期分)などの収入はあるものの、9月末に地方法人特別税などの支出があった影響等により、平均残高は前期(平成29年度第2四半期。以下同じ)より減少しました。また、利回りについては、横ばいで推移しました。

(2) 基金

	29年度 第3四半期(A)	29年度 第2四半期(B)	対前期比 (A-B)	(参考) 28年度 第3四半期(C)	対前年同期比 (A-C)
平均残高	3兆8,376億円	3兆8,881億円	△505億円	3兆4,635億円	3,741億円
利回り	0.059%	0.056%	0.003 ポイント	0.085%	△0.026 ポイント
運用収入	5億6,724万円	5億5,107万円	1,617万円	7億4,535万円	△1億7,811万円

○ 減債基金の取崩等により平均残高は前期より減少しました。一方、債券割合の増加等により、利回りは上昇しました。

(3) 準公営企業会計資金

	29年度 第3四半期(A)	29年度 第2四半期(B)	対前期比 (A-B)	(参考) 28年度 第3四半期(C)	対前年同期比 (A-C)
平均残高	4,980億円	4,914億円	66億円	4,995億円	△15億円
利回り	0.006%	0.009%	△0.003 ポイント	0.015%	△0.009 ポイント
運用収入	769万円	1,167万円	△398万円	1,887万円	△1,118万円

○ 平均残高は、ほぼ横ばいで推移しました。また、定期性預金の金利の低下により、利回りは低下しました。

○運用商品別内訳

平成29年度第3四半期

		期中平均残高		残高		推移		運用収入 及び 利回り
		億円	構成比 %	H29.9.30	H29.12.31	増	減	
				残高 億円	残高 億円	増減額 億円	増減率 %	
歳計現金等	預金	11,089	100.0	8,103	12,869	4,765	58.8	運用収入計
	定期性預金	10,036	90.5	7,424	12,025	4,601	62.0	2,452万円
	普通預金	901	8.1	552	502	△ 50	△ 9.1	
	当座預金	152	1.4	128	342	214	167.5	利回り
	債券	—	—	—	—	—	—	0.009%
	計	11,089	100.0	8,103	12,869	4,765	58.8	
基金	預金	30,013	78.2	30,193	29,529	△ 664	△ 2.2	運用収入計
	定期性預金	29,780	77.6	29,971	29,509	△ 462	△ 1.5	5億6,724万円
	普通預金	234	0.6	221	20	△ 202	△ 91.2	
	債券等	8,112	21.1	7,996	8,219	223	2.8	利回り
	金銭信託	250	0.7	250	250	0	0.0	0.059%
	その他	1	0.0	1	1	0	0.0	
計	38,376	100.0	38,439	37,999	△ 440	△ 1.1		
準公営企業会計資金	預金	4,980	100.0	5,003	4,997	△ 7	△ 0.1	運用収入計
	定期性預金	3,309	66.4	3,285	3,320	35	1.1	769万円
	普通預金	1,671	33.6	1,718	1,677	△ 42	△ 2.4	
	債券等	—	—	—	—	—	—	利回り
	その他	—	—	—	—	—	—	0.006%
	計	4,980	100.0	5,003	4,997	△ 7	△ 0.1	
合計	預金	46,082	84.6	43,299	47,394	4,095	9.5	運用収入計
	定期性預金	43,125	79.2	40,680	44,854	4,174	10.3	5億9,944万円
	普通預金	2,806	5.2	2,491	2,198	△ 293	△ 11.8	
	当座預金	152	0.3	128	342	214	167.5	利回り
	債券等	8,112	14.9	7,996	8,219	223	2.8	0.044%
	金銭信託	250	0.5	250	250	0	0.0	
	その他	1	0.0	1	1	0	0.0	
計	54,445	100.0	51,546	55,864	4,318	8.4		

注1 「歳計現金等」とは、歳計現金に歳入歳出外現金と定額の資金を運用するための基金に属する現金を含めたもの。

注2 「債券等」とは、債券に資産担保証券を含めたもの。

注3 「その他」とは、基金から歳計現金への繰替貸等である。

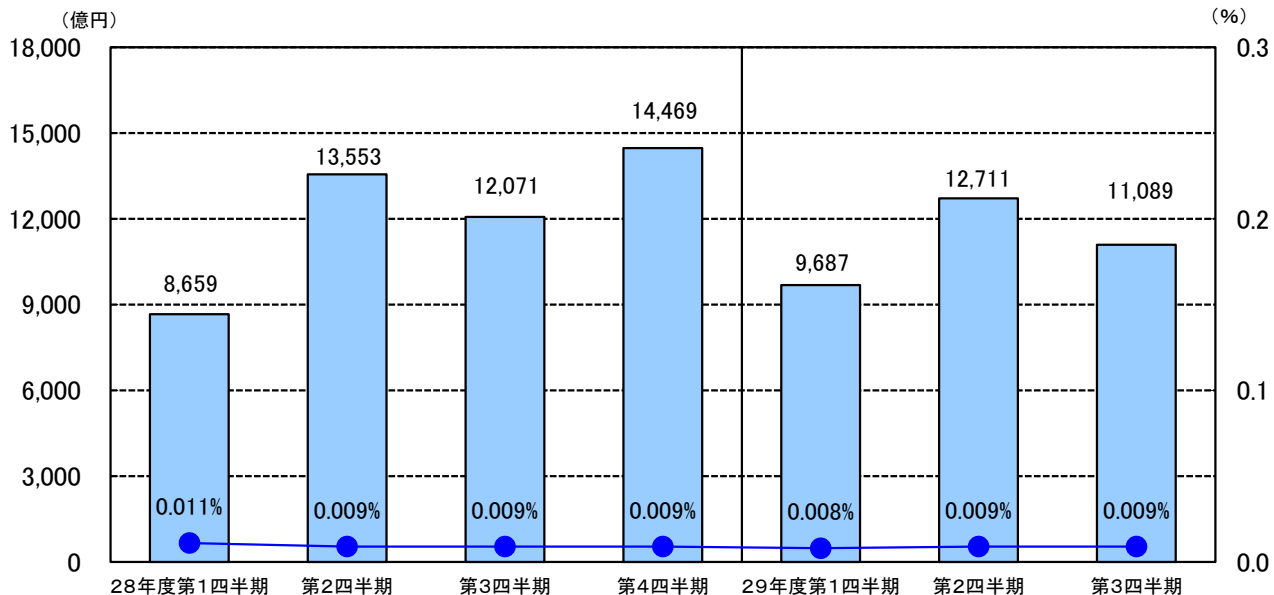
注4 「運用収入」は、発生主義による額を掲載しており、実際に収入した額とは異なる。

注5 「利回り」は、年率換算した計数を表示。

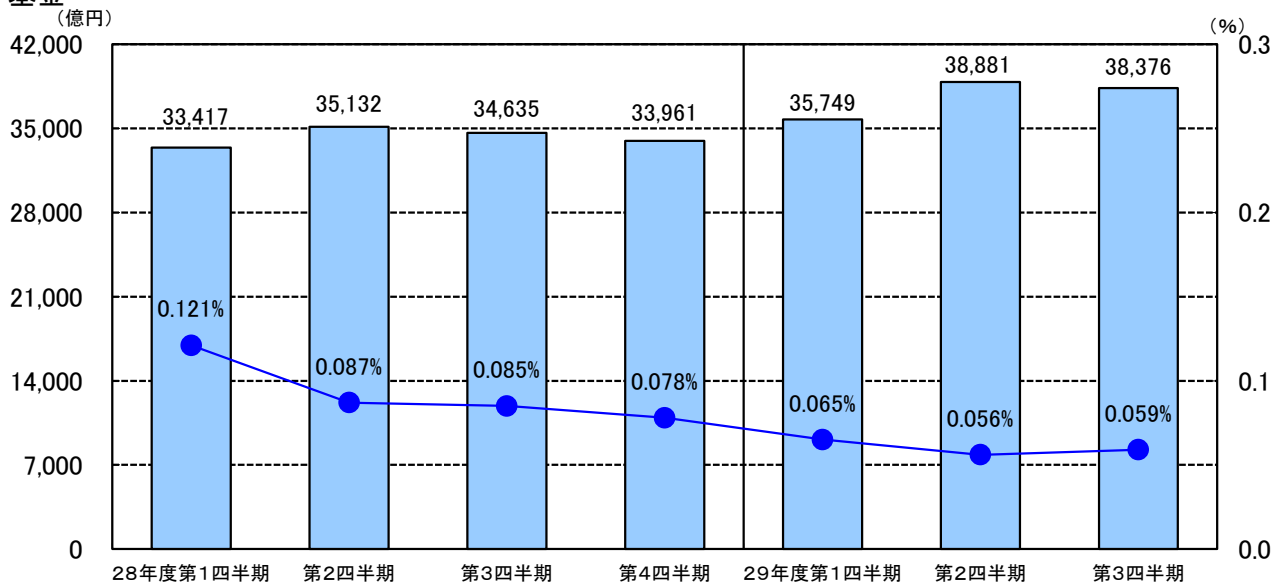
注6 計数については、表示単位未満を四捨五入し端数調整をしていないため、合計等と一致しない場合がある。

平均残高及び利回り推移

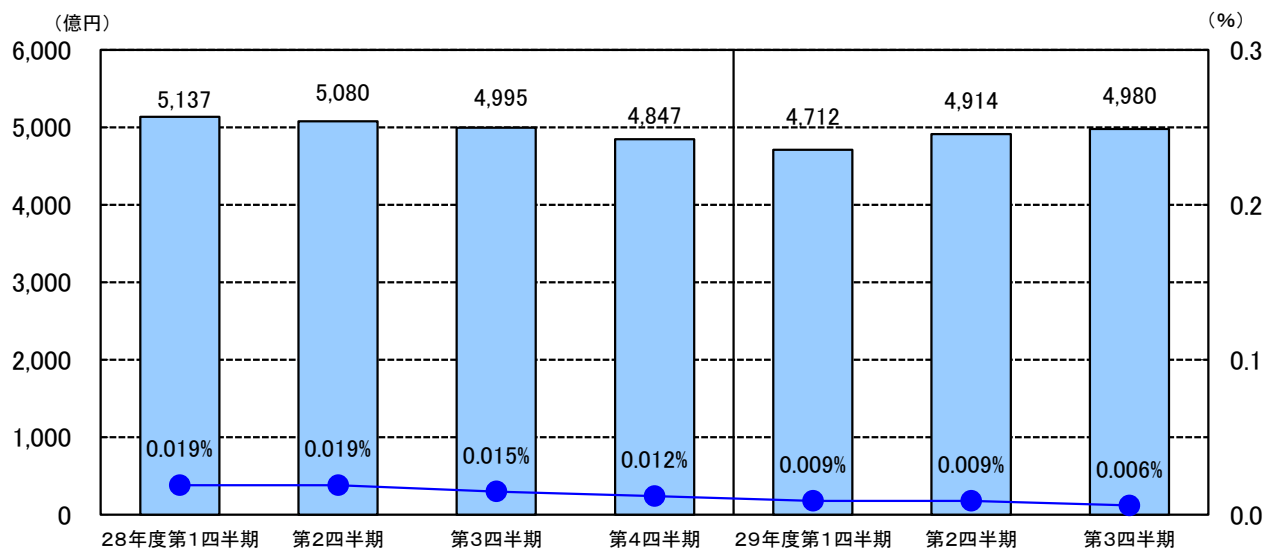
歳計現金等



基金



準公営企業会計資金



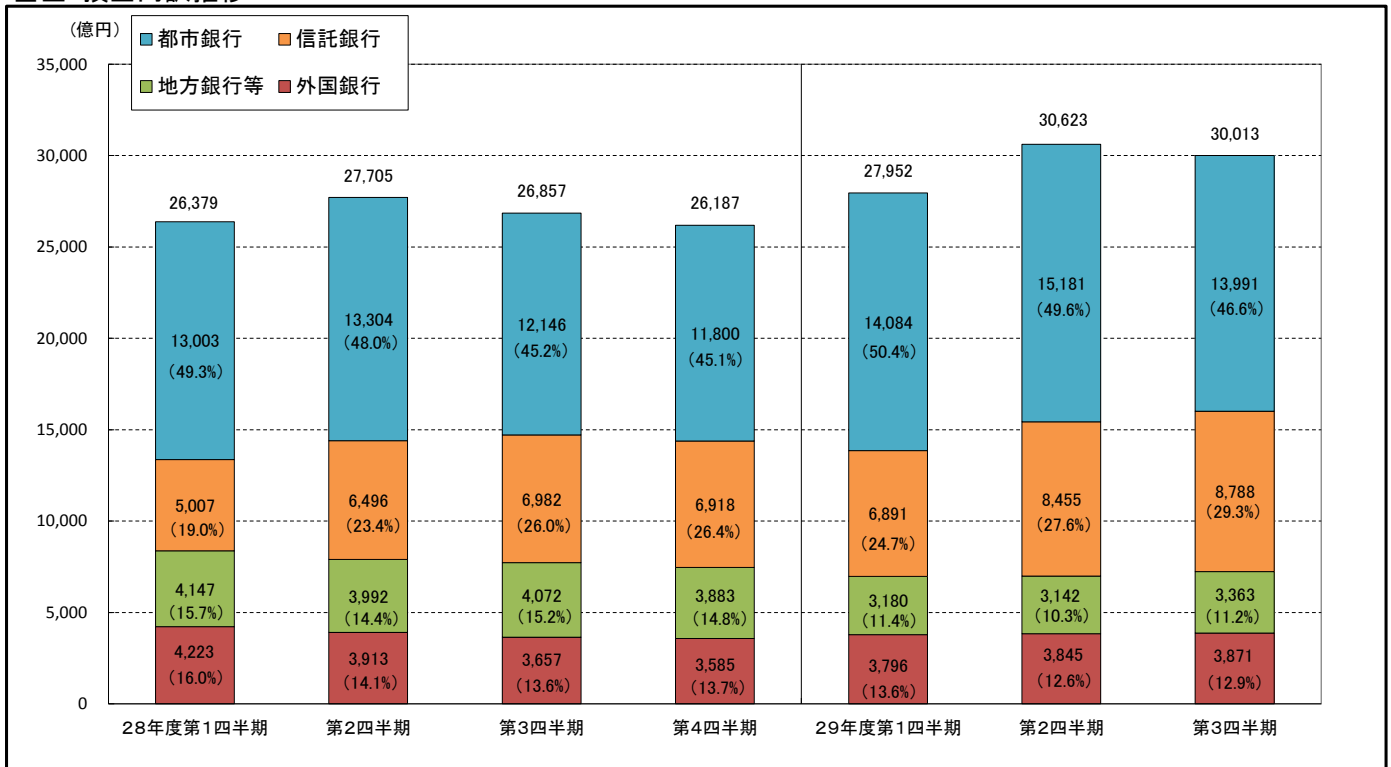
○金融機関種別預金内訳

		平成29年度第3四半期				平成29年度第2四半期			
		期中平均残高		期末残高 (H29.12.31現在)		期中平均残高		期末残高 (H29.9.30現在)	
		億円	構成比 %	億円	構成比 %	億円	構成比 %	億円	構成比 %
歳計現金等	都市銀行	11,089	100.0	12,869	100.0	12,711	100.0	8,103	100.0
	信託銀行	—	—	—	—	—	—	—	—
	地方銀行等	—	—	—	—	—	—	—	—
	外国銀行	—	—	—	—	—	—	—	—
	計	11,089	100.0	12,869	100.0	12,711	100.0	8,103	100.0
基金	都市銀行	13,991	46.6	13,229	44.8	15,181	49.6	14,546	48.2
	信託銀行	8,788	29.3	8,677	29.4	8,455	27.6	8,787	29.1
	地方銀行等	3,363	11.2	3,658	12.4	3,142	10.3	3,208	10.6
	外国銀行	3,871	12.9	3,965	13.4	3,845	12.6	3,652	12.1
	計	30,013	100.0	29,529	100.0	30,623	100.0	30,193	100.0
準公営企業会計資金	都市銀行	3,302	66.3	3,312	66.3	3,299	67.1	3,388	67.7
	信託銀行	1,087	21.8	1,090	21.8	1,060	21.6	1,060	21.2
	地方銀行等	481	9.7	485	9.7	445	9.1	445	8.9
	外国銀行	110	2.2	110	2.2	110	2.2	110	2.2
	計	4,980	100.0	4,997	100.0	4,914	100.0	5,003	100.0
合計	都市銀行	28,383	61.6	29,409	62.1	31,191	64.6	26,037	60.1
	信託銀行	9,875	21.4	9,767	20.6	9,515	19.7	9,847	22.7
	地方銀行等	3,843	8.3	4,143	8.7	3,587	7.4	3,653	8.4
	外国銀行	3,981	8.6	4,075	8.6	3,955	8.2	3,762	8.7
	計	46,082	100.0	47,394	100.0	48,248	100.0	43,299	100.0

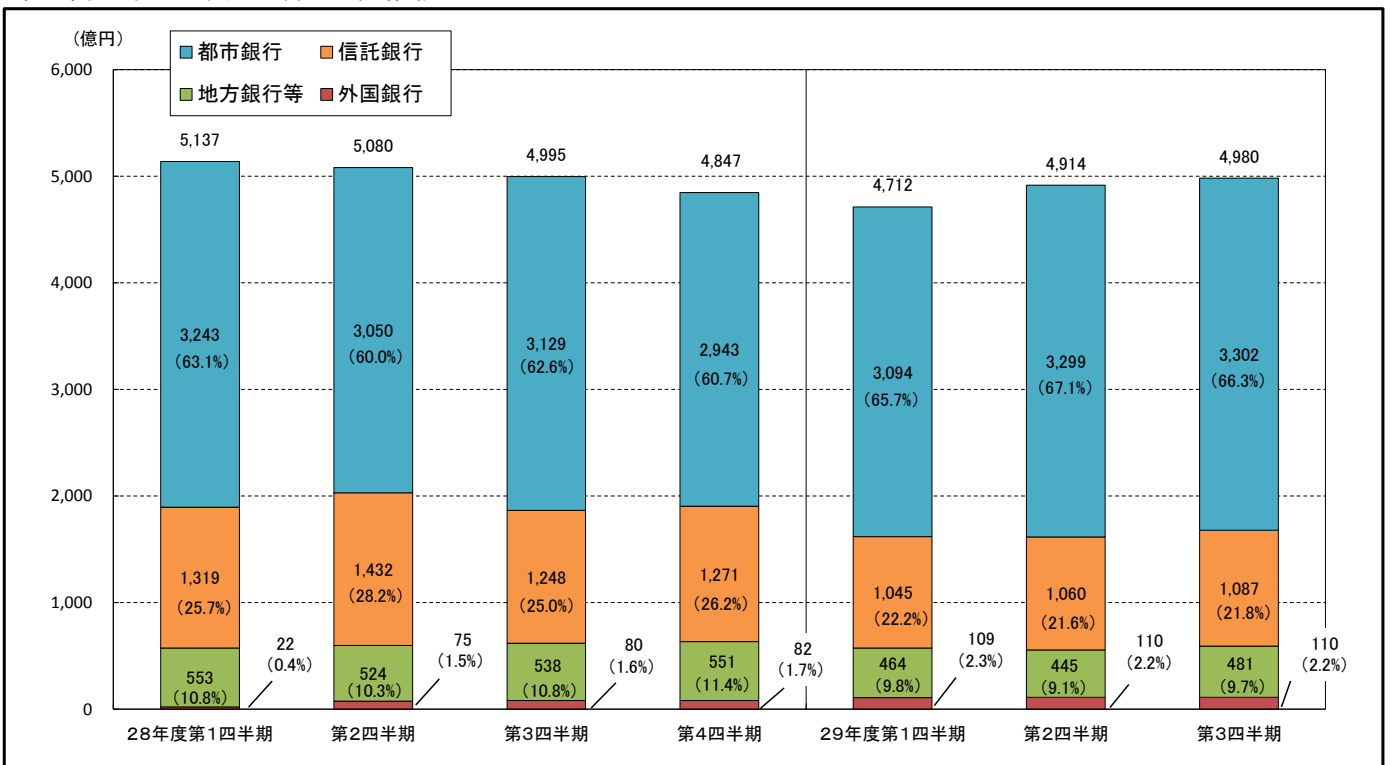
注1 「歳計現金等」とは、歳計現金に歳入歳出外現金と定額の資金を運用するための基金に属する現金を含めたもの。

注2 計数については、表示単位未満を四捨五入し端数調整をしていないため、合計等と一致しない場合がある。

基金 預金内訳推移



準公営企業会計資金 預金内訳推移



○債券種別内訳

		平成 29 年 度 第 3 四 半 期				平成 29 年 度 第 2 四 半 期			
		期 中 平 均 残 高		期 末 残 高 (H29.12.31現在)		期 中 平 均 残 高		期 末 残 高 (H29.9.30現在)	
		億 円	構 成 比 %	億 円	構 成 比 %	億 円	構 成 比 %	億 円	構 成 比 %
基 金	国 債	2,042	25.2	1,972	24.0	2,098	26.2	2,052	25.7
	地 方 債	2,637	32.5	2,650	32.2	2,660	33.2	2,621	32.8
	政 府 保 証 債	842	10.4	842	10.2	854	10.7	842	10.5
	財 投 機 関 債 等	1,697	20.9	1,861	22.6	1,501	18.7	1,586	19.8
	金 融 債	794	9.8	794	9.7	794	9.9	794	9.9
	外 債	100	1.2	100	1.2	100	1.2	100	1.3
計		8,112	100.0	8,219	100.0	8,007	100.0	7,996	100.0

注1 債券の保有があるのは基金のみ。

注2 計数については、表示単位未満を四捨五入し端数調整をしていないため、合計等と一致しない場合がある。

注3 「財投機関債等」は、財投機関債の他、政府関係機関が発行する債券を含む。

債券内訳推移

