

平成30年度公金管理実績(第3四半期)について

会計管理局では、平成30年度第3四半期(10月1日から12月31日まで)の公金管理実績を取りまとめましたので、お知らせします。

1 全体

	30年度 第3四半期(A)	30年度 第2四半期(B)	対前期比 (A-B)	(参考) 29年度 第3四半期(C)	対前年同期比 (A-C)
平均残高	6兆0,973億円	6兆2,394億円	△1,421億円	5兆4,445億円	6,528億円
利回り	0.040%	0.037%	0.003 ポイント	0.044%	△0.004 ポイント
運用収入	6億2,121万円	5億8,643万円	3,478万円	5億9,944万円	2,177万円

注) 計数については、表示単位未満を四捨五入し端数調整をしていないため、下記の「2内訳」の(1)～(3)の合計とは一致しない場合があります。

2 内訳

(1) 歳計現金等

	30年度 第3四半期(A)	30年度 第2四半期(B)	対前期比 (A-B)	(参考) 29年度 第3四半期(C)	対前年同期比 (A-C)
平均残高	1兆4,369億円	1兆5,521億円	△1,152億円	1兆1,089億円	3,280億円
利回り	0.009%	0.008%	0.001 ポイント	0.009%	0.000 ポイント
運用収入	3,100万円	3,324万円	△224万円	2,452万円	648万円

○ 固定資産税・都市計画税(第2期分)などの収入はあるものの、9月末に地方法人特別税などの支出があった影響等により、平均残高は前期(平成30年度第2四半期。以下同じ)より減少しました。また、利回りについては、ほぼ横ばいで推移しました。

(2) 基金

	30年度 第3四半期(A)	30年度 第2四半期(B)	対前期比 (A-B)	(参考) 29年度 第3四半期(C)	対前年同期比 (A-C)
平均残高	4兆1,441億円	4兆1,723億円	△282億円	3兆8,376億円	3,065億円
利回り	0.055%	0.052%	0.003 ポイント	0.059%	△0.004 ポイント
運用収入	5億7,955万円	5億4,314万円	3,641万円	5億6,724万円	1,231万円

○ 減債基金等の取崩により、平均残高は前期より減少しました。一方、債券割合の増加等により、利回りは上昇しました。

(3) 準公営企業会計資金

	30年度 第3四半期(A)	30年度 第2四半期(B)	対前期比 (A-B)	(参考) 29年度 第3四半期(C)	対前年同期比 (A-C)
平均残高	5,164億円	5,150億円	14億円	4,980億円	184億円
利回り	0.008%	0.008%	0.000 ポイント	0.006%	0.002 ポイント
運用収入	1,066万円	1,005万円	61万円	769万円	297万円

○ 平均残高、利回りとも横ばいで推移しました。

## ○運用商品別内訳

### 平成30年度第3四半期

		期中平均残高		残高推移				運用収入 及び 利回り
		億円	構成比 %	H30.9.30	H30.12.31	増減		
				残高 億円	残高 億円	増減額 億円	増減率 %	
歳計現金等	預金	14,369	100.0	10,883	16,278	5,395	49.6	運用収入計  3,100万円  利回り  0.009%
	定期性預金	12,920	89.9	9,702	15,226	5,524	56.9	
	普通預金	1,233	8.6	902	602	△ 300	△ 33.3	
	当座預金	216	1.5	279	450	171	61.5	
	債券	—	—	—	—	—	—	
	計	14,369	100.0	10,883	16,278	5,395	49.6	
基金	預金	31,955	77.1	32,269	31,360	△ 909	△ 2.8	運用収入計  5億7,955万円  利回り  0.055%
	定期性預金	31,524	76.1	31,559	31,235	△ 325	△ 1.0	
	普通預金	431	1.0	709	125	△ 584	△ 82.4	
	債券等	9,235	22.3	8,994	9,394	400	4.4	
	金銭信託	250	0.6	250	250	0	0.0	
	その他	1	0.0	1	1	0	0.0	
	計	41,441	100.0	41,514	41,005	△ 509	△ 1.2	
準公営企業会計資金	預金	5,164	100.0	5,190	5,161	△ 29	△ 0.6	運用収入計  1,066万円  利回り  0.008%
	定期性預金	4,276	82.8	4,215	4,300	85	2.0	
	普通預金	888	17.2	975	861	△ 114	△ 11.7	
	債券等	—	—	—	—	—	—	
	その他	—	—	—	—	—	—	
	計	5,164	100.0	5,190	5,161	△ 29	△ 0.6	
合計	預金	51,487	84.4	48,341	52,798	4,457	9.2	運用収入計  6億2,121万円  利回り  0.040%
	定期性預金	48,720	79.9	45,476	50,760	5,284	11.6	
	普通預金	2,552	4.2	2,586	1,588	△ 998	△ 38.6	
	当座預金	216	0.4	279	450	171	61.5	
	債券等	9,235	15.1	8,994	9,394	400	4.4	
	金銭信託	250	0.4	250	250	0	0.0	
	その他	1	0.0	1	1	0	0.0	
	計	60,973	100.0	57,586	62,444	4,857	8.4	

注1 「歳計現金等」とは、歳計現金に歳入歳出外現金と定額の資金を運用するための基金に属する現金を含めたもの。

注2 「債券等」とは、債券に資産担保証券を含めたもの。

注3 「その他」とは、基金から歳計現金への繰替貸等である。

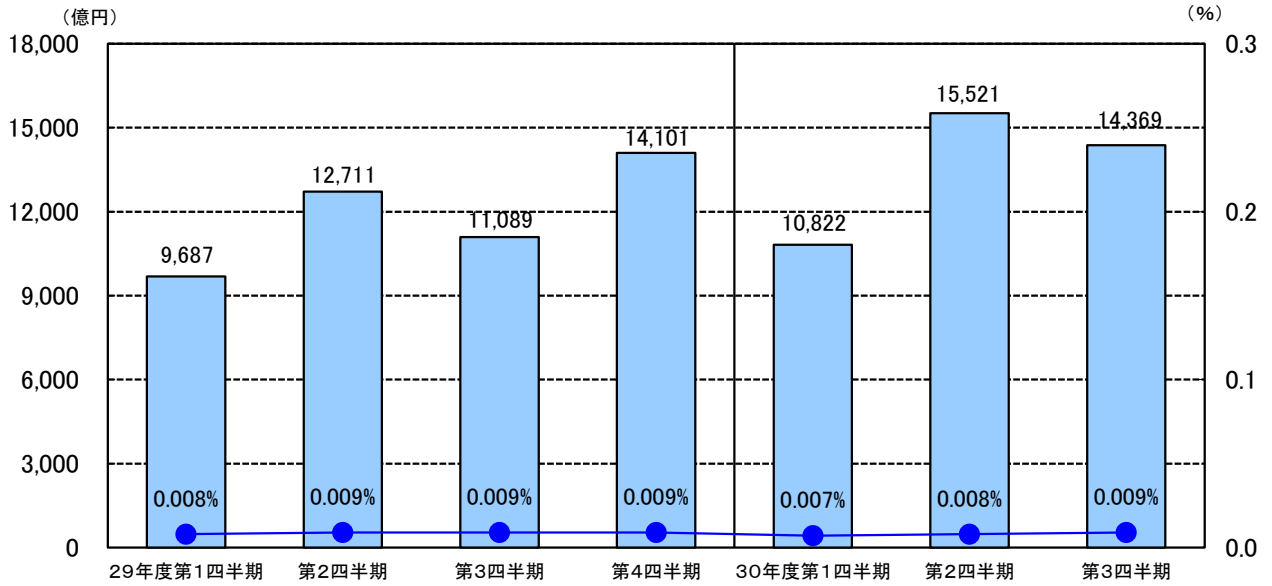
注4 「運用収入」は、発生主義による額を掲載しており、実際に収入した額とは異なる。

注5 「利回り」は、年率換算した計数を表示。

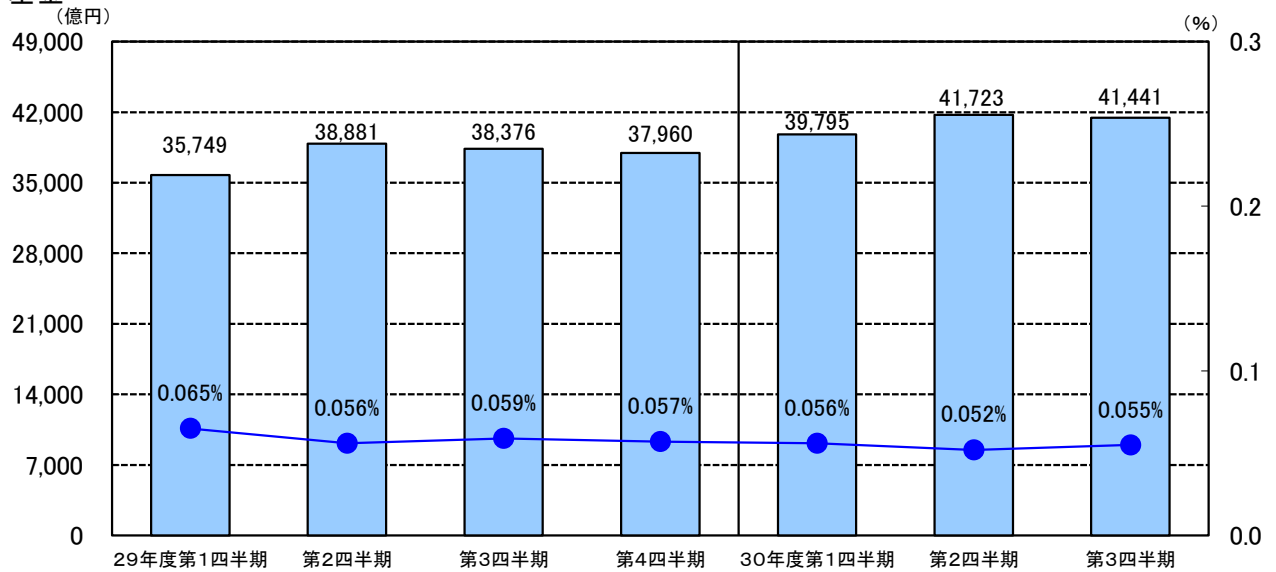
注6 計数については、表示単位未満を四捨五入し端数調整をしていないため、合計等と一致しない場合がある。

# 平均残高及び利回り推移

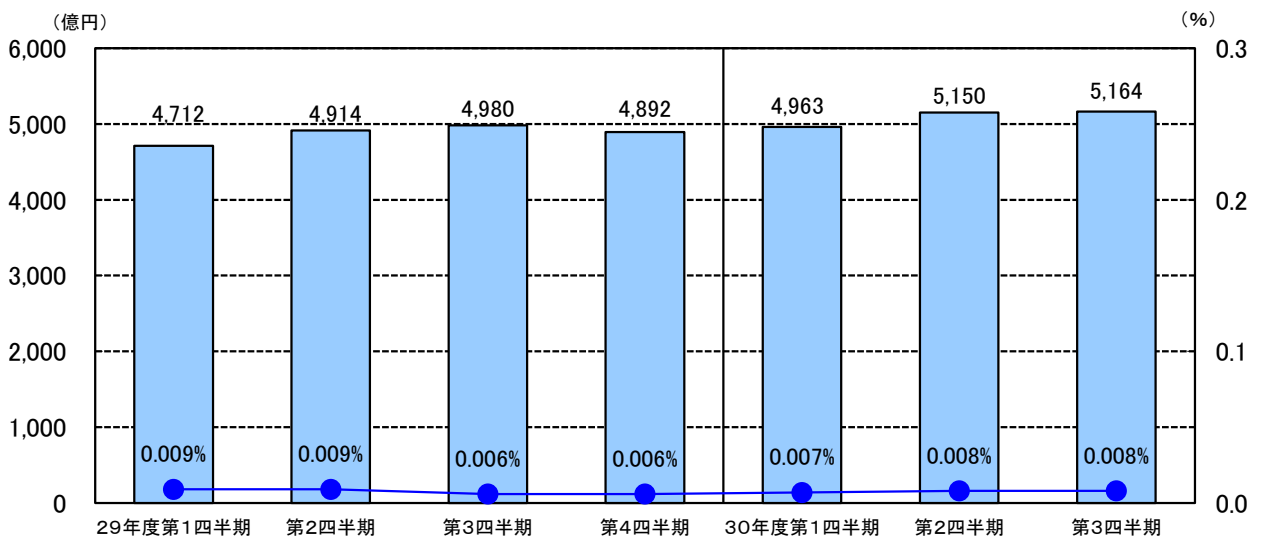
## 歳計現金等



## 基金



## 準公営企業会計資金



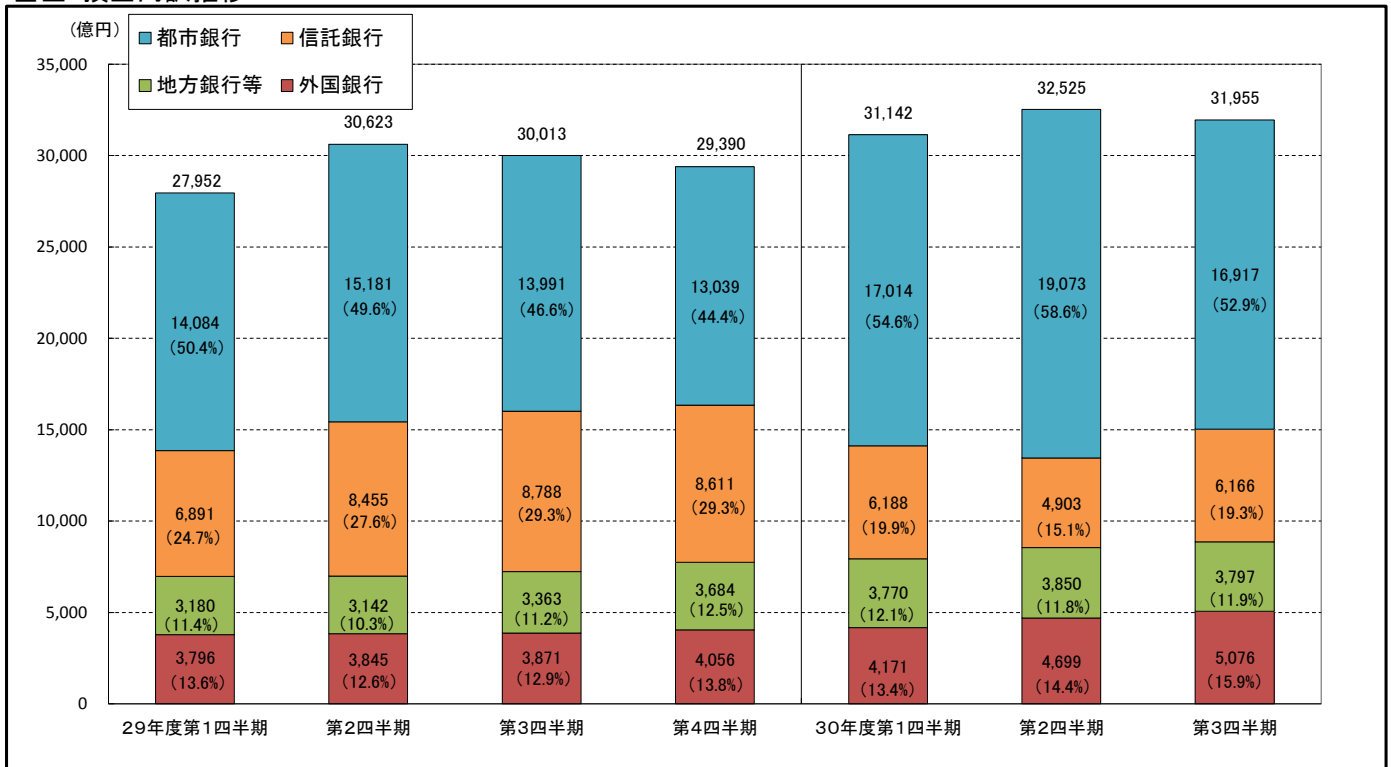
## ○金融機関種別預金内訳

		平成30年度第3四半期				平成30年度第2四半期			
		期中平均残高		期末残高 (H30.12.31現在)		期中平均残高		期末残高 (H30.9.30現在)	
		億円	構成比 %	億円	構成比 %	億円	構成比 %	億円	構成比 %
歳計現金等	都市銀行	14,369	100.0	16,278	100.0	15,521	100.0	10,883	100.0
	信託銀行	—	—	—	—	—	—	—	—
	地方銀行等	—	—	—	—	—	—	—	—
	外国銀行	—	—	—	—	—	—	—	—
	計	14,369	100.0	16,278	100.0	15,521	100.0	10,883	100.0
基金	都市銀行	16,917	52.9	16,360	52.2	19,073	58.6	17,250	53.5
	信託銀行	6,166	19.3	6,147	19.6	4,903	15.1	6,207	19.2
	地方銀行等	3,797	11.9	3,611	11.5	3,850	11.8	3,856	11.9
	外国銀行	5,076	15.9	5,241	16.7	4,699	14.4	4,955	15.4
	計	31,955	100.0	31,360	100.0	32,525	100.0	32,269	100.0
準公営企業会計資金	都市銀行	2,297	44.5	2,271	44.0	2,579	50.1	2,375	45.8
	信託銀行	1,636	31.7	1,655	32.1	1,455	28.3	1,595	30.7
	地方銀行等	617	11.9	630	12.2	585	11.4	585	11.3
	外国銀行	614	11.9	605	11.7	533	10.3	635	12.2
	計	5,164	100.0	5,161	100.0	5,150	100.0	5,190	100.0
合計	都市銀行	33,583	65.2	34,909	66.1	37,172	69.9	30,507	63.1
	信託銀行	7,802	15.2	7,802	14.8	6,357	12.0	7,802	16.1
	地方銀行等	4,413	8.6	4,241	8.0	4,435	8.3	4,441	9.2
	外国銀行	5,689	11.0	5,846	11.1	5,232	9.8	5,590	11.6
	計	51,487	100.0	52,798	100.0	53,196	100.0	48,341	100.0

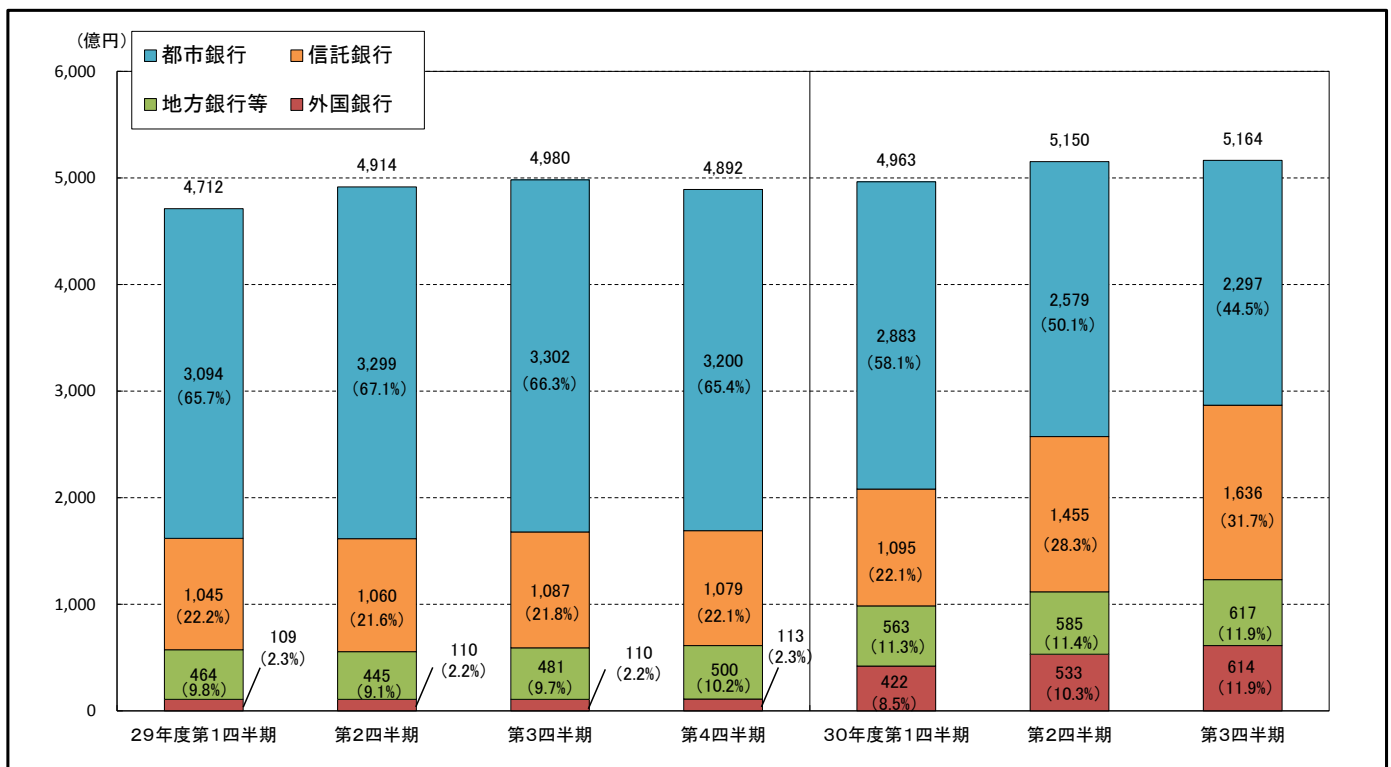
注1 「歳計現金等」とは、歳計現金に歳入歳出外現金と定額の資金を運用するための基金に属する現金を含めたもの。

注2 計数については、表示単位未満を四捨五入し端数調整をしていないため、合計等と一致しない場合がある。

### 基金 預金内訳推移



### 準公営企業会計資金 預金内訳推移



## ○債券種別内訳

		平成30年度第3四半期				平成30年度第2四半期			
		期中平均残高		期末残高 (H30.12.31現在)		期中平均残高		期末残高 (H30.9.30現在)	
		億円	構成比 %	億円	構成比 %	億円	構成比 %	億円	構成比 %
基金	国債	1,778	19.3	1,721	18.3	1,830	20.5	1,786	19.9
	地方債	2,836	30.7	2,929	31.2	2,779	31.1	2,781	30.9
	政府保証債	587	6.4	562	6.0	649	7.3	626	7.0
	財投機関債等	2,936	31.8	3,029	32.2	2,671	29.9	2,737	30.4
	金融債	998	10.8	1,054	11.2	918	10.3	964	10.7
	外債	100	1.1	100	1.1	100	1.1	100	1.1
	計	9,235	100.0	9,394	100.0	8,947	100.0	8,994	100.0

注1 債券の保有があるのは基金のみ。

注2 計数については、表示単位未満を四捨五入し端数調整をしていないため、合計等と一致しない場合がある。

注3 「財投機関債等」は、財投機関債の他、政府関係機関が発行する債券を含む。

## 債券内訳推移

