

平成21年度資金管理実績(第3四半期)について

会計管理局では、平成21年度の第3四半期(10月1日から12月31日まで)の資金管理実績を取りまとめましたので、お知らせします。

1 全体

	第3四半期 (A)	21年度 第2四半期(B)	対前期比 (A-B)	(参考)20年度 第3四半期(C)	対前年同期比 (A-C)
平均残高	36,765億円	40,056億円	3,291億円	37,355億円	590億円
利回り	0.495%	0.484%	0.011 ^{ポイント}	0.767%	0.272 ^{ポイント}
運用収入	4,590百万円	4,886百万円	296百万円	7,225百万円	2,635百万円

注) 計数については、表示単位未満を四捨五入し端数調整をしていないため、下記の「2内訳」の(1)~(3)の合計とは一致しない場合があります。

2 内訳

(1) 歳計現金等

	第3四半期 (A)	21年度 第2四半期(B)	対前期比 (A-B)	(参考)20年度 第3四半期(C)	対前年同期比 (A-C)
平均残高	3,167億円	5,468億円	2,301億円	8,099億円	4,932億円
利回り	0.080%	0.090%	0.010 ^{ポイント}	0.294%	0.214 ^{ポイント}
運用収入	64百万円	125百万円	61百万円	601百万円	537百万円

期中半ばまで大きな収入がないことなどにより、平均残高は前期(平成21年度第2四半期。以下同じ)より減少しました。また、運用期間の短期化により、利回りは低下しました。

(2) 基金

	第3四半期 (A)	21年度 第2四半期(B)	対前期比 (A-B)	(参考)20年度 第3四半期(C)	対前年同期比 (A-C)
平均残高	29,280億円	29,832億円	552億円	24,594億円	4,686億円
利回り	0.559%	0.556%	0.003 ^{ポイント}	0.918%	0.359 ^{ポイント}
運用収入	4,123百万円	4,177百万円	54百万円	5,688百万円	1,565百万円

減債基金の取崩により、平均残高は前期より減少しました。また、利回りについては、ほぼ横ばいで推移しました。

(3) 準公営企業会計

	第3四半期 (A)	21年度 第2四半期(B)	対前期比 (A-B)	(参考)20年度 第3四半期(C)	対前年同期比 (A-C)
平均残高	4,317億円	4,755億円	438億円	4,662億円	345億円
利回り	0.370%	0.488%	0.118 ^{ポイント}	0.797%	0.427 ^{ポイント}
運用収入	403百万円	584百万円	181百万円	936百万円	533百万円

前期に行った企業債の償還等の影響を受け、平均残高は前期より減少しました。また、定期性預金の金利低下により、利回りは低下しました。

問い合わせ先
会計管理局管理部公金管理課 電話03-5320-5918

運用商品別内訳

平成21年度第3四半期

		期中平均残高		残高推移				運用収入 及び 利回り
		億円	構成比 %	H21.9.30	H21.12.31	増減		
				残高 億円	残高 億円	増減額 億円	増減率 %	
歳計現金等	預金	3,167	100.0	850	2,903	2,053	241.6	運用収入計
	定期性預金	2,448	77.3	319	1,606	1,287	404.1	64,228
	普通預金	550	17.4	402	352	50	12.4	千円
	当座預金	169	5.3	129	945	816	631.0	利回り
	債券	-	-	-	-	-	-	0.080%
	計	3,167	100.0	850	2,903	2,053	241.6	
基金	預金	14,299	48.8	14,370	14,596	226	1.6	運用収入計
	定期性預金	14,165	48.4	13,859	14,038	179	1.3	4,122,531
	普通預金	134	0.5	511	557	46	9.1	千円
	債券等	14,980	51.2	15,168	14,280	888	5.9	利回り
	その他	1	0.0	1	1	0	0.0	0.559%
	計	29,280	100.0	29,539	28,876	663	2.2	
準公営企業会計	預金	4,317	100.0	4,261	4,358	96	2.3	運用収入計
	定期性預金	3,854	89.3	3,631	3,916	285	7.8	402,899
	普通預金	464	10.7	630	442	189	29.9	千円
	債券等	-	-	-	-	-	-	利回り
	その他	-	-	-	-	-	-	0.370%
	計	4,317	100.0	4,261	4,358	96	2.3	
合計	預金	21,784	59.3	19,481	21,856	2,375	12.2	運用収入計
	定期性預金	20,466	55.7	17,809	19,560	1,752	9.8	4,589,658
	普通預金	1,148	3.1	1,543	1,351	192	12.5	千円
	当座預金	169	0.5	129	945	816	631.0	利回り
	債券等	14,980	40.7	15,168	14,280	888	5.9	0.495%
	その他	1	0.0	1	1	0	0.0	
	計	36,765	100.0	34,650	36,137	1,487	4.3	

注1 「歳計現金等」とは、歳計現金に歳入歳出外現金と定額の資金を運用するための基金に属する現金を含めたもの。

注2 「債券等」とは、債券に資産担保証券を含めたもの。

注3 「その他」とは、基金から歳計現金への繰替貸等である。

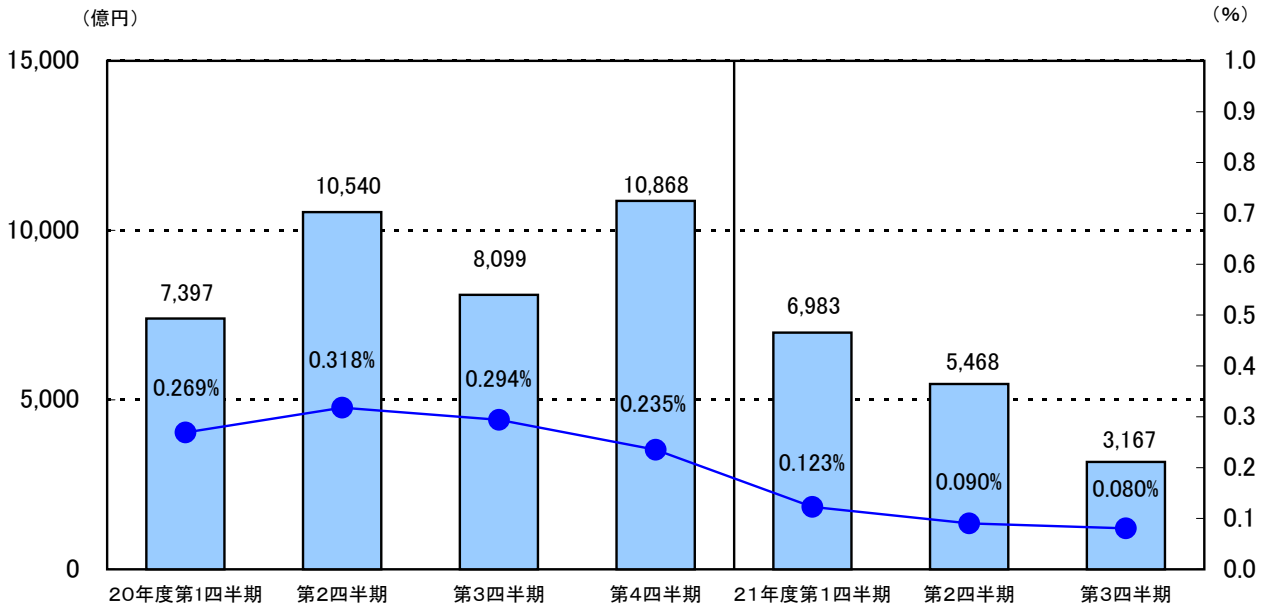
注4 「運用収入」は、発生主義による額を掲載しており、実際に収入した額とは異なる。

注5 「利回り」は、年率換算した計数を表示。

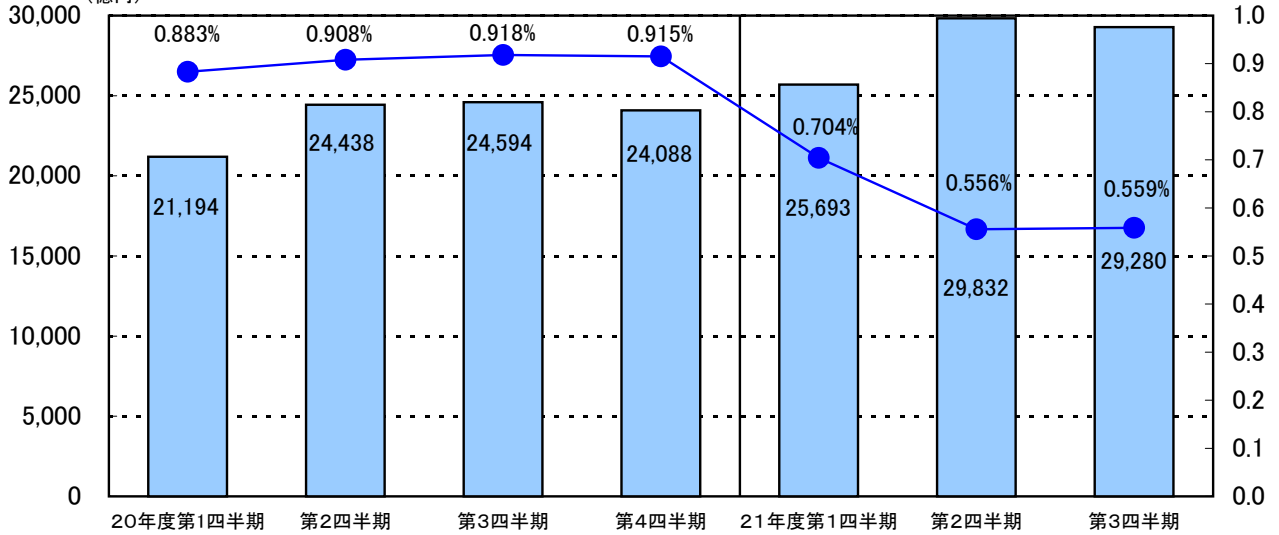
注6 計数については、表示単位未満を四捨五入し端数調整をしていないため、合計等と一致しない場合がある。

平均残高及び利回り推移

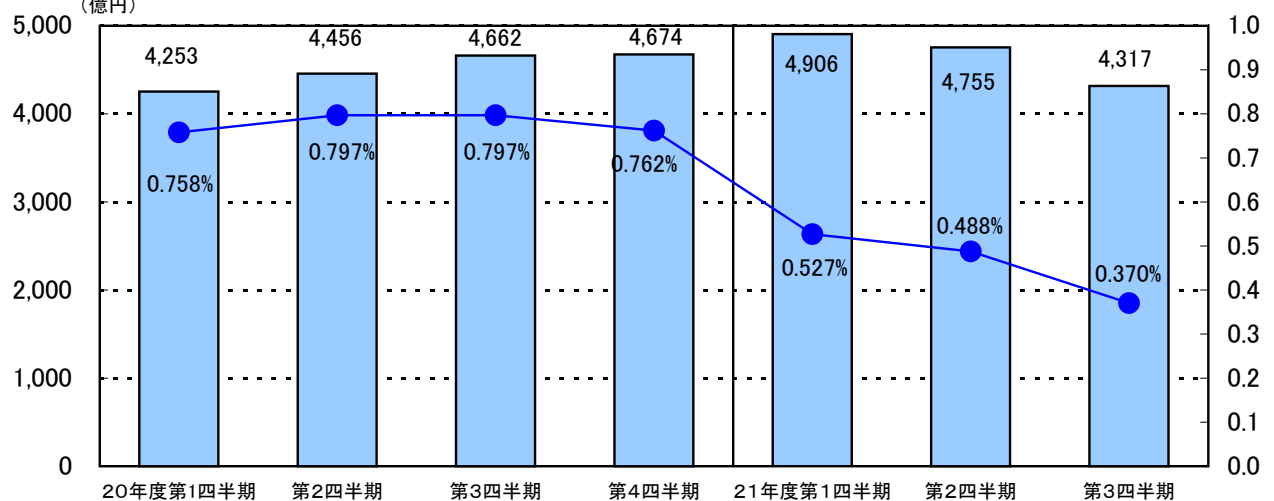
歳計現金等



基金



準公営企業会計



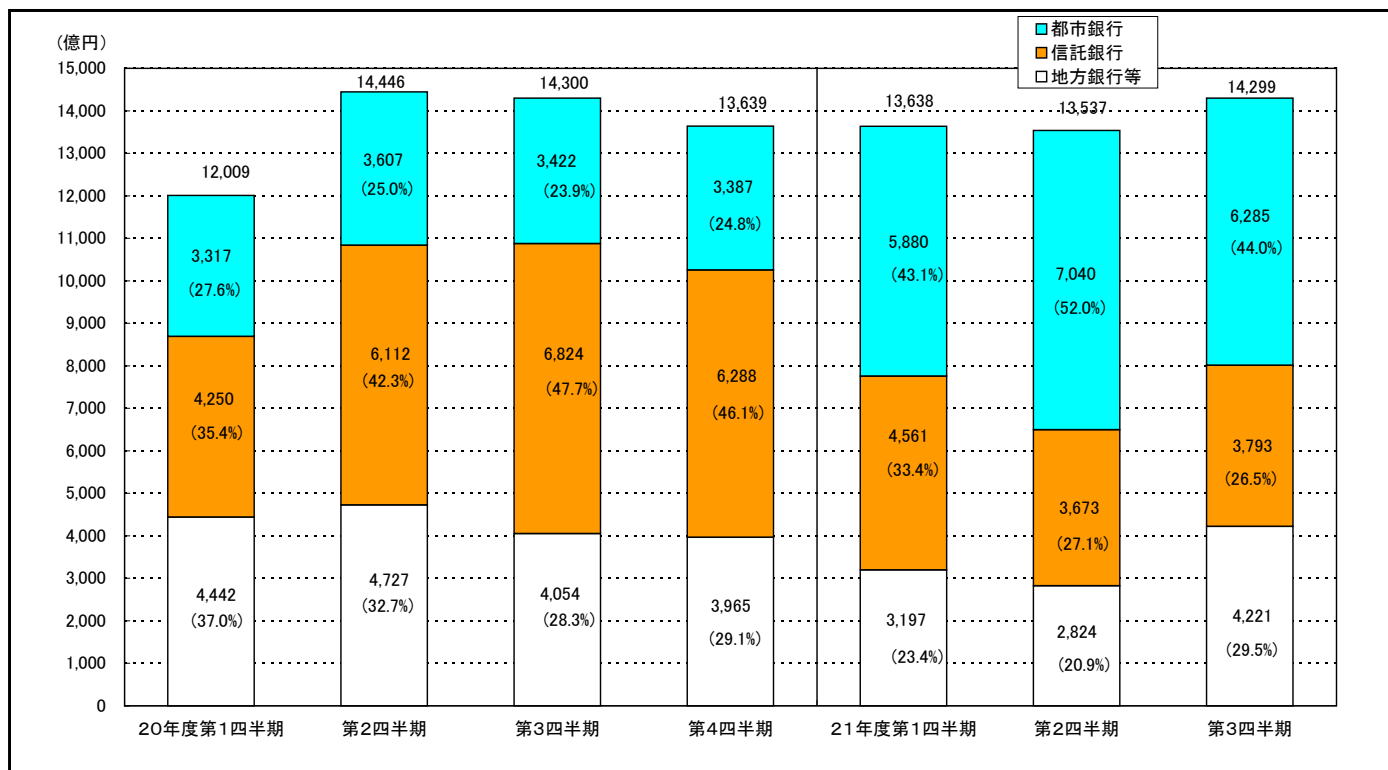
金融機関種別預金内訳

		平成 21 年 度 第 2 四 半 期				平成 21 年 度 第 3 四 半 期			
		期 中 平 均 残 高		期 末 残 高 (H21.9.30現在)		期 中 平 均 残 高		期 末 残 高 (H21.12.31現在)	
		億円	構成比 %	億円	構成比 %	億円	構成比 %	億円	構成比 %
歳計現金等	都市銀行	5,468	100.0	850	100.0	3,167	100.0	2,903	100.0
	信託銀行	-	-	-	-	-	-	-	-
	地方銀行等	-	-	-	-	-	-	-	-
	計	5,468	100.0	850	100.0	3,167	100.0	2,903	100.0
基 金	都市銀行	7,040	52.0	6,512	45.3	6,285	44.0	6,835	46.8
	信託銀行	3,673	27.1	3,597	25.0	3,793	26.5	3,603	24.7
	地方銀行等	2,824	20.9	4,261	29.7	4,221	29.5	4,157	28.5
	計	13,537	100.0	14,370	100.0	14,299	100.0	14,596	100.0
準 公 営 企 業 会 計	都市銀行	3,204	67.4	2,740	64.3	2,553	59.1	2,577	59.1
	信託銀行	406	8.5	406	9.5	631	14.6	626	14.4
	地方銀行等	1,145	24.1	1,115	26.2	1,134	26.3	1,155	26.5
	計	4,755	100.0	4,261	100.0	4,317	100.0	4,358	100.0
合 計	都市銀行	15,712	66.1	10,102	51.9	12,005	55.1	12,314	56.3
	信託銀行	4,079	17.2	4,003	20.5	4,424	20.3	4,229	19.3
	地方銀行等	3,969	16.7	5,376	27.6	5,355	24.6	5,312	24.3
	計	23,760	100.0	19,481	100.0	21,784	100.0	21,856	100.0

注1 「歳計現金等」とは、歳計現金に歳入歳出外現金と定額の資金を運用するための基金に属する現金を含めたもの。

注2 計数については、表示単位未満を四捨五入し端数調整をしていないため、合計等と一致しない場合がある。

基金預金内訳推移



準公営企業会計預金内訳推移

