

平成22年度資金管理実績(第1四半期)について

会計管理局では、平成22年度の第1四半期(4月1日から6月30日まで)の資金管理実績を取りまとめましたので、お知らせします。

1 全体

	22年度 第1四半期(A)	21年度 第4四半期(B)	対前期比 (A-B)	(参考)21年度 第1四半期(C)	対前年同期比 (A-C)
平均残高	35,593億円	36,803億円	1,210億円	37,582億円	1,989億円
利回り	0.293%	0.435%	0.142 <small>ポイント</small>	0.573%	0.280 <small>ポイント</small>
運用収入	2,596百万円	3,952百万円	1,356百万円	5,368百万円	2,772百万円

注) 計数については、表示単位未満を四捨五入し端数調整をしていないため、下記の「2内訳」の(1)～(3)の合計とは一致しない場合があります。

2 内訳

(1) 歳計現金等

	22年度 第1四半期(A)	21年度 第4四半期(B)	対前期比 (A-B)	(参考)21年度 第1四半期(C)	対前年同期比 (A-C)
平均残高	3,582億円	3,657億円	75億円	6,983億円	3,401億円
利回り	0.049%	0.071%	0.022 <small>ポイント</small>	0.123%	0.074 <small>ポイント</small>
運用収入	44百万円	64百万円	20百万円	213百万円	169百万円

年度当初には都税収入がほとんどないため、平均残高は前期(平成21年度第4四半期、以下同じ)より減少しました。また、定期性預金の金利低下により、利回りは低下しました。

(2) 基金

	22年度 第1四半期(A)	21年度 第4四半期(B)	対前期比 (A-B)	(参考)21年度 第1四半期(C)	対前年同期比 (A-C)
平均残高	28,058億円	28,901億円	843億円	25,693億円	2,365億円
利回り	0.331%	0.497%	0.166 <small>ポイント</small>	0.704%	0.373 <small>ポイント</small>
運用収入	2,318百万円	3,544百万円	1,226百万円	4,510百万円	2,192百万円

法人事業税国税化対策特別基金の取崩により、平均残高は前期より減少しました。また、定期性預金の金利及び債券利回りの低下により、基金における利回りは低下しました。

(3) 準公営企業会計

	22年度 第1四半期(A)	21年度 第4四半期(B)	対前期比 (A-B)	(参考)21年度 第1四半期(C)	対前年同期比 (A-C)
平均残高	3,953億円	4,245億円	292億円	4,906億円	953億円
利回り	0.238%	0.329%	0.091 <small>ポイント</small>	0.527%	0.289 <small>ポイント</small>
運用収入	234百万円	344百万円	110百万円	644百万円	410百万円

前期に行った企業債の償還等の影響を受け、平均残高は前期より減少しました。また、定期性預金の金利低下により、利回りは低下しました。

問い合わせ先  
会計管理局管理部公金管理課 電話03-5320-5918

# 運用商品別内訳

平成22年度第1四半期

		期中平均残高		残高推移				運用収入 及び 利回り
		億円	構成比 %	H22.3.31	H22.6.30	増減		
				残高 億円	残高 億円	増減額 億円	増減率 %	
歳計現金等	預金	3,582	100.0	4,572	3,585	987	21.6	運用収入計
	定期性預金	2,567	71.7	2,241	3,085	844	37.6	44,147
	普通預金	857	23.9	802	402	400	49.9	千円
	当座預金	158	4.4	1,529	99	1,430	93.5	利回り
	債券	-	-	-	-	-	-	0.049%
	計	3,582	100.0	4,572	3,585	987	21.6	
基金	預金	11,197	39.9	14,936	12,003	2,933	19.6	運用収入計
	定期性預金	10,323	36.8	13,951	11,869	2,082	14.9	2,317,986
	普通預金	874	3.1	985	134	851	86.4	千円
	債券等	16,649	59.3	14,423	17,216	2,792	19.4	利回り
	その他	212	0.8	1	1	0	0.0	0.331%
	計	28,058	100.0	29,360	29,220	140	0.5	
準公営企業会計	預金	3,953	100.0	4,032	3,754	278	6.9	運用収入計
	定期性預金	2,921	73.9	2,865	3,207	342	11.9	234,113
	普通預金	1,032	26.1	1,167	547	620	53.1	千円
	債券等	-	-	-	-	-	-	利回り
	その他	-	-	-	-	-	-	0.238%
	計	3,953	100.0	4,032	3,754	278	6.9	
合計	預金	18,732	52.6	23,540	19,342	4,197	17.8	運用収入計
	定期性預金	15,811	44.4	19,057	18,161	896	4.7	2,596,247
	普通預金	2,763	7.8	2,954	1,083	1,871	63.3	千円
	当座預金	158	0.4	1,529	99	1,430	93.5	利回り
	債券等	16,649	46.8	14,423	17,216	2,792	19.4	0.293%
	その他	212	0.6	1	1	0	0.0	
	計	35,593	100.0	37,964	36,559	1,405	3.7	

注1 「歳計現金等」とは、歳計現金に歳入歳出外現金と定額の資金を運用するための基金に属する現金を含めたもの。

注2 「債券等」とは、債券に資産担保証券を含めたもの。

注3 「その他」とは、基金から歳計現金への繰替貸等である。

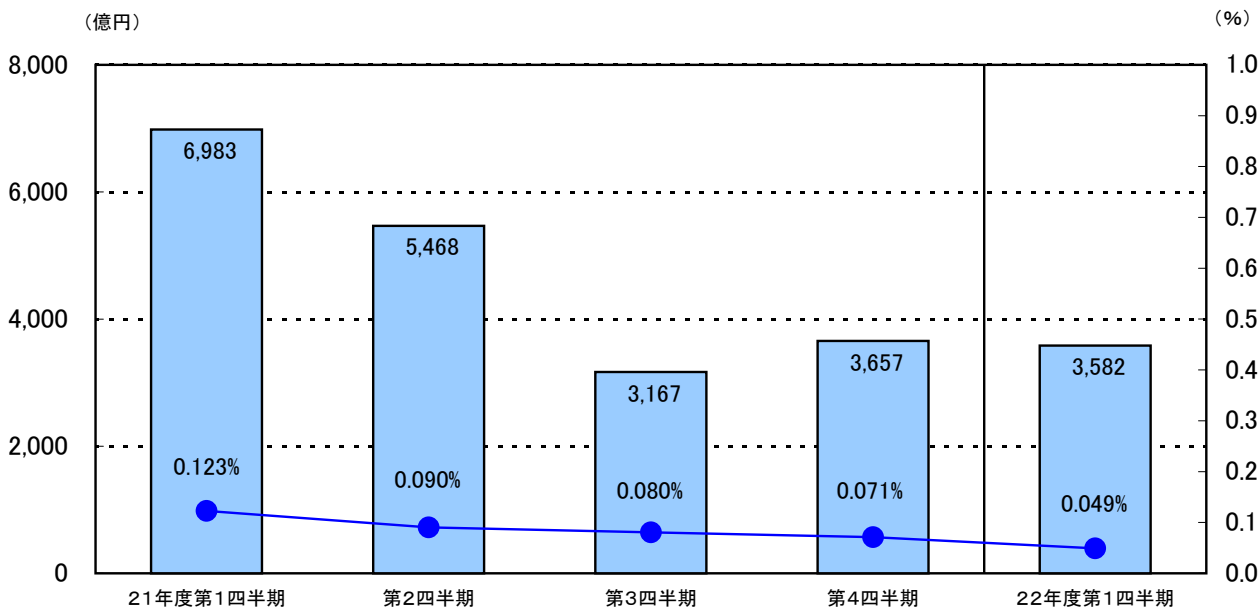
注4 「運用収入」は、発生主義による額を掲載しており、実際に収入した額とは異なる。

注5 「利回り」は、年率換算した計数を表示。

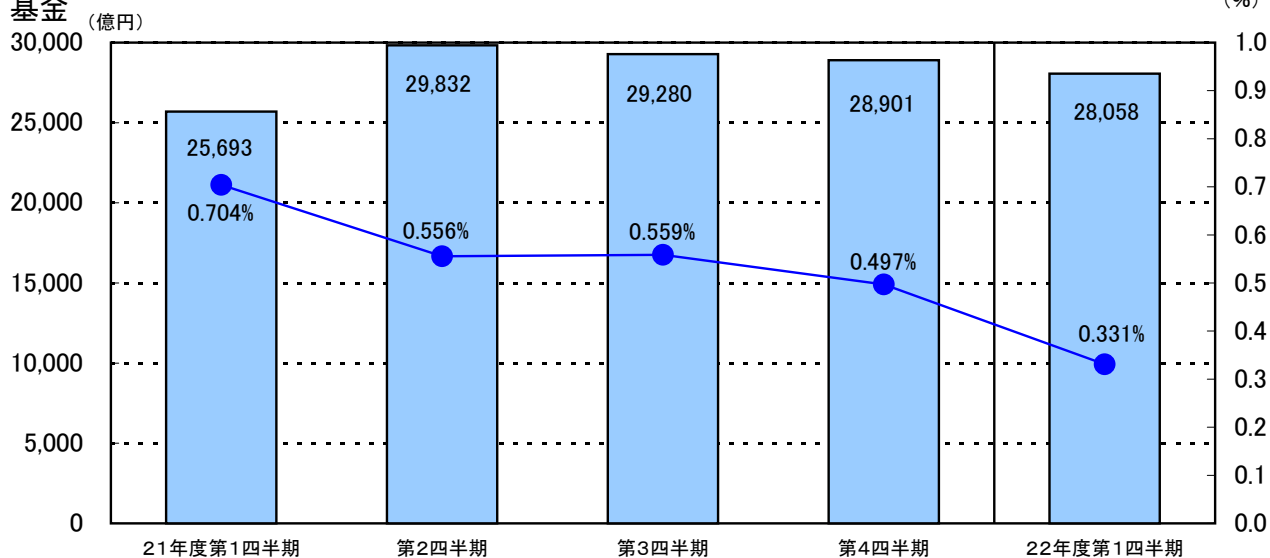
注6 計数については、表示単位未満を四捨五入し端数調整をしていないため、合計等と一致しない場合がある。

# 平均残高及び利回り推移

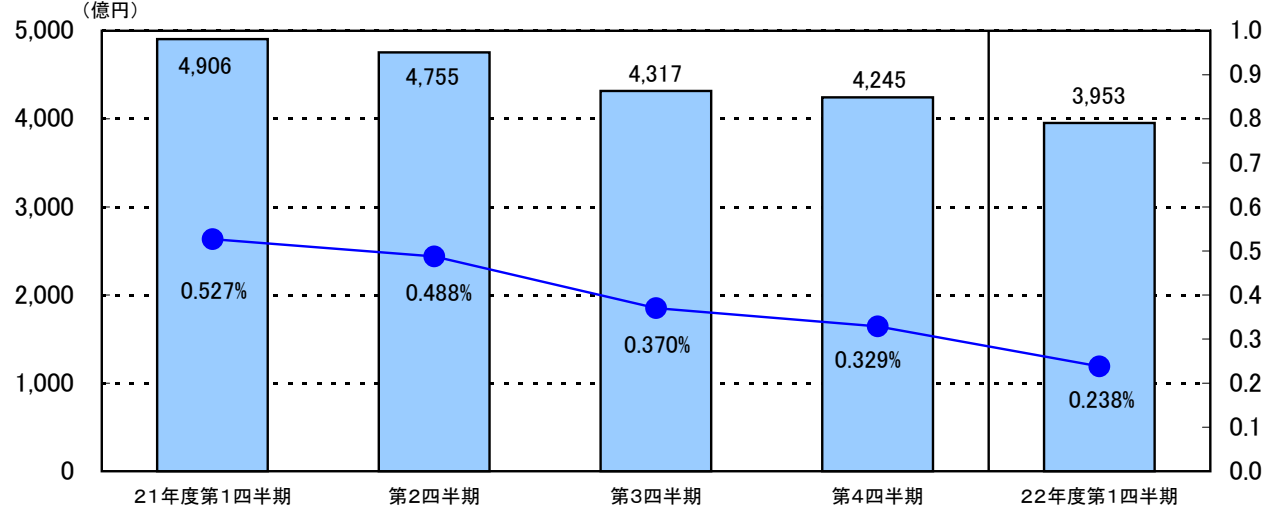
## 歳計現金等



## 基金



## 準公営企業会計



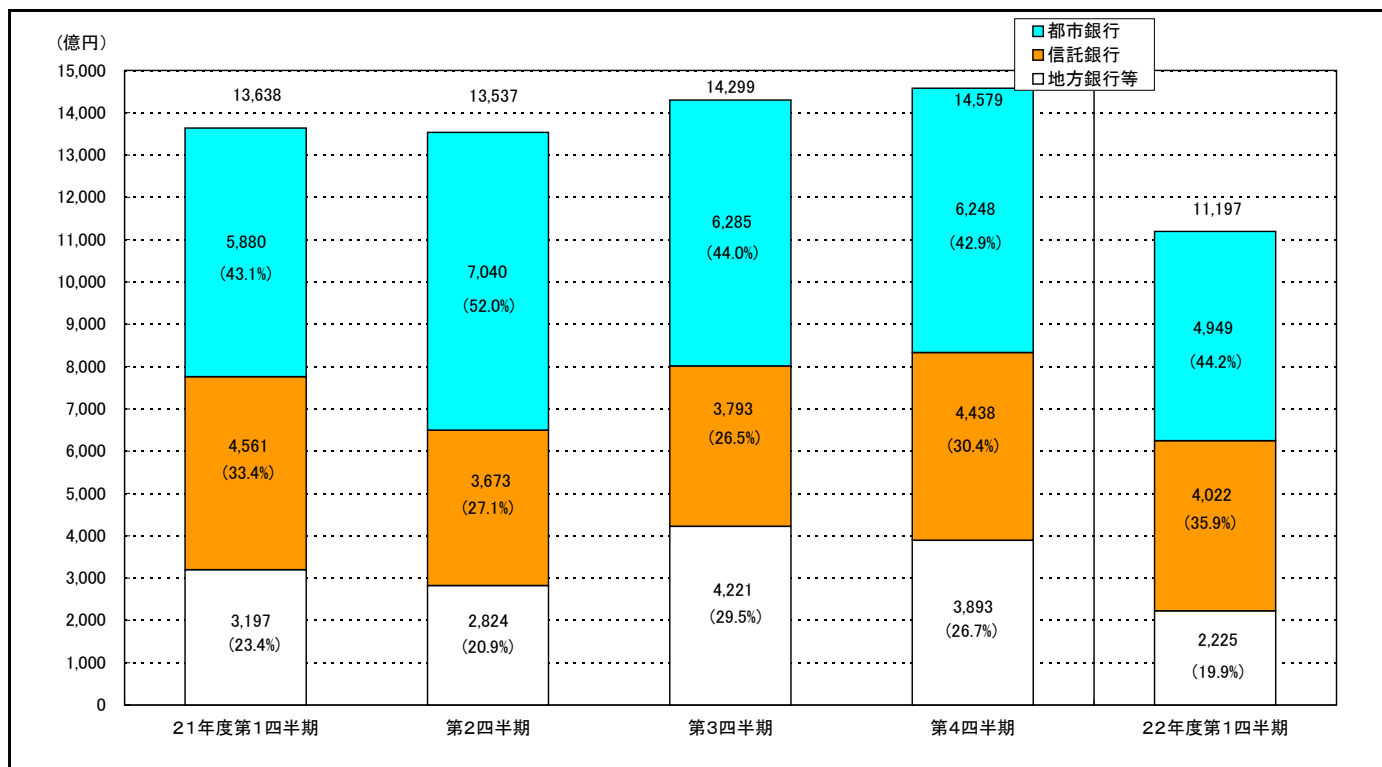
## 金融機関種別預金内訳

		平成 21 年 度 第 4 四 半 期				平成 22 年 度 第 1 四 半 期			
		期 中 平 均 残 高		期 末 残 高 (H22.3.31現在)		期 中 平 均 残 高		期 末 残 高 (H22.6.30現在)	
		億円	構成比 %	億円	構成比 %	億円	構成比 %	億円	構成比 %
歳計現金等	都市銀行	3,657	100.0	4,572	100.0	3,582	100.0	3,585	100.0
	信託銀行	-	-	-	-	-	-	-	-
	地方銀行等	-	-	-	-	-	-	-	-
	計	3,657	100.0	4,572	100.0	3,582	100.0	3,585	100.0
基 金	都市銀行	6,248	42.9	6,683	44.7	4,949	44.2	5,001	41.7
	信託銀行	4,438	30.4	4,999	33.5	4,022	35.9	4,482	37.3
	地方銀行等	3,893	26.7	3,253	21.8	2,225	19.9	2,520	21.0
	計	14,579	100.0	14,936	100.0	11,197	100.0	12,003	100.0
準 公 営 企 業 会 計	都市銀行	2,705	63.7	3,002	74.5	3,464	87.6	3,187	84.9
	信託銀行	584	13.8	450	11.2	265	6.7	297	7.9
	地方銀行等	956	22.5	580	14.4	223	5.7	270	7.2
	計	4,245	100.0	4,032	100.0	3,953	100.0	3,754	100.0
合 計	都市銀行	12,610	56.1	14,257	60.6	11,995	64.0	11,773	60.9
	信託銀行	5,022	22.3	5,449	23.1	4,287	22.9	4,779	24.7
	地方銀行等	4,849	21.6	3,833	16.3	2,449	13.1	2,790	14.4
	計	22,481	100.0	23,540	100.0	18,732	100.0	19,342	100.0

注1 「歳計現金等」とは、歳計現金に歳入歳出外現金と定額の資金を運用するための基金に属する現金を含めたもの。

注2 計数については、表示単位未満を四捨五入し端数調整をしていないため、合計等と一致しない場合がある。

## 基金預金内訳推移



## 準公営企業会計預金内訳推移

