

平成22年度資金管理実績(第2四半期)について

会計管理局では、平成22年度の第2四半期(7月1日から9月30日まで)の資金管理実績を取りまとめましたので、お知らせします。

1 全体

	22年度 第2四半期(A)	22年度 第1四半期(B)	対前期比 (A-B)	(参考)21年度 第2四半期(C)	対前年同期比 (A-C)
平均残高	40,042億円	35,593億円	4,449億円	40,056億円	14億円
利回り	0.259%	0.293%	0.034 ^{ポイント}	0.484%	0.225 ^{ポイント}
運用収入	2,615百万円	2,596百万円	19百万円	4,886百万円	2,271百万円

注) 計数については、表示単位未満を四捨五入し端数調整をしていないため、下記の「2内訳」の(1)~(3)の合計とは一致しない場合があります。

2 内訳

(1) 歳計現金等

	22年度 第2四半期(A)	22年度 第1四半期(B)	対前期比 (A-B)	(参考)21年度 第2四半期(C)	対前年同期比 (A-C)
平均残高	7,048億円	3,582億円	3,466億円	5,468億円	1,580億円
利回り	0.055%	0.049%	0.006 ^{ポイント}	0.090%	0.035 ^{ポイント}
運用収入	98百万円	44百万円	54百万円	125百万円	27百万円

法人二税及び固定資産税(第1期分)の収入等により、平均残高は前期(平成22年度第1四半期。以下同じ)より増加しました。また、運用期間の長期化により、利回りは上昇しました。

(2) 基金

	22年度 第2四半期(A)	22年度 第1四半期(B)	対前期比 (A-B)	(参考)21年度 第2四半期(C)	対前年同期比 (A-C)
平均残高	29,024億円	28,058億円	966億円	29,832億円	808億円
利回り	0.311%	0.331%	0.020 ^{ポイント}	0.556%	0.245 ^{ポイント}
運用収入	2,277百万円	2,318百万円	41百万円	4,177百万円	1,900百万円

平成22年5月末に行なった減債基金の積立により、平均残高は前期より増加しました。一方、定期性預金の金利及び債券利回りの低下により、基金における利回りは低下しました。

(3) 準公営企業会計

	22年度 第2四半期(A)	22年度 第1四半期(B)	対前期比 (A-B)	(参考)21年度 第2四半期(C)	対前年同期比 (A-C)
平均残高	3,970億円	3,953億円	17億円	4,755億円	785億円
利回り	0.240%	0.238%	0.002 ^{ポイント}	0.488%	0.248 ^{ポイント}
運用収入	240百万円	234百万円	6百万円	584百万円	344百万円

平均残高、利回りともほぼ横ばいで推移しました。

問い合わせ先
会計管理局管理部公金管理課 電話03-5320-5918

運用商品別内訳

平成22年度第2四半期

		期中平均残高		残高推移				運用収入 及び 利回り
		億円	構成比 %	H22.6.30	H22.9.30	増減		
				残高 億円	残高 億円	増減額 億円	増減率 %	
歳計現金等	預金	7,048	100.0	3,585	2,203	1,382	38.6	運用収入計
	定期性預金	6,269	88.9	3,085	1,816	1,269	41.1	98,159
	普通預金	661	9.4	402	302	100	24.9	千円
	当座預金	118	1.7	99	85	14	13.8	利回り
	債券	-	-	-	-	-	-	0.055%
	計	7,048	100.0	3,585	2,203	1,382	38.6	
基金	預金	12,185	42.0	12,003	13,122	1,118	9.3	運用収入計
	定期性預金	12,109	41.7	11,869	13,009	1,140	9.6	2,277,065
	普通預金	76	0.3	134	113	22	16.0	千円
	債券等	16,838	58.0	17,216	15,681	1,534	8.9	利回り
	その他	1	0.0	1	1	0	0.0	0.311%
	計	29,024	100.0	29,220	28,804	416	1.4	
準公営企業会計	預金	3,970	100.0	3,754	3,451	303	8.1	運用収入計
	定期性預金	3,393	85.5	3,207	2,972	235	7.3	240,103
	普通預金	577	14.5	547	479	68	12.4	千円
	債券等	-	-	-	-	-	-	利回り
	その他	-	-	-	-	-	-	0.240%
	計	3,970	100.0	3,754	3,451	303	8.1	
合計	預金	23,202	57.9	19,342	18,776	567	2.9	運用収入計
	定期性預金	21,770	54.4	18,161	17,797	364	2.0	2,615,327
	普通預金	1,314	3.3	1,083	894	189	17.5	千円
	当座預金	118	0.3	99	85	14	13.8	利回り
	債券等	16,838	42.1	17,216	15,681	1,534	8.9	0.259%
	その他	1	0.0	1	1	0	0.0	
	計	40,042	100.0	36,559	34,458	2,101	5.7	

注1 「歳計現金等」とは、歳計現金に歳入歳出外現金と定額の資金を運用するための基金に属する現金を含めたもの。

注2 「債券等」とは、債券に資産担保証券を含めたもの。

注3 「その他」とは、基金から歳計現金への繰替貸等である。

注4 「運用収入」は、発生主義による額を掲載しており、実際に収入した額とは異なる。

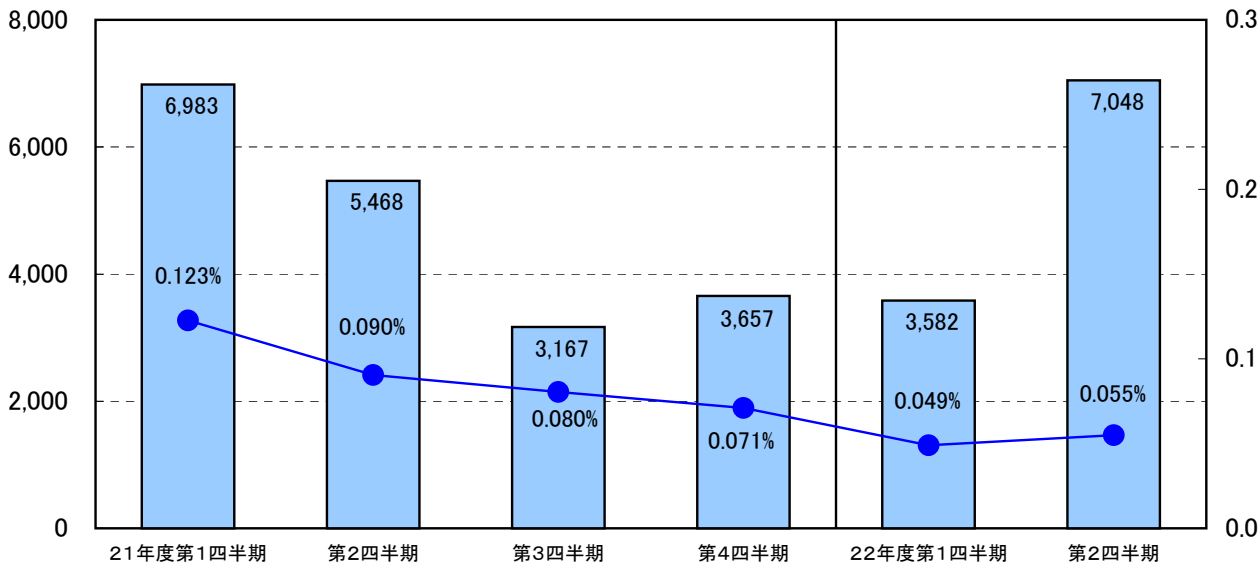
注5 「利回り」は、年率換算した計数を表示。

注6 計数については、表示単位未満を四捨五入し端数調整をしていないため、合計等と一致しない場合がある。

平均残高及び利回り推移

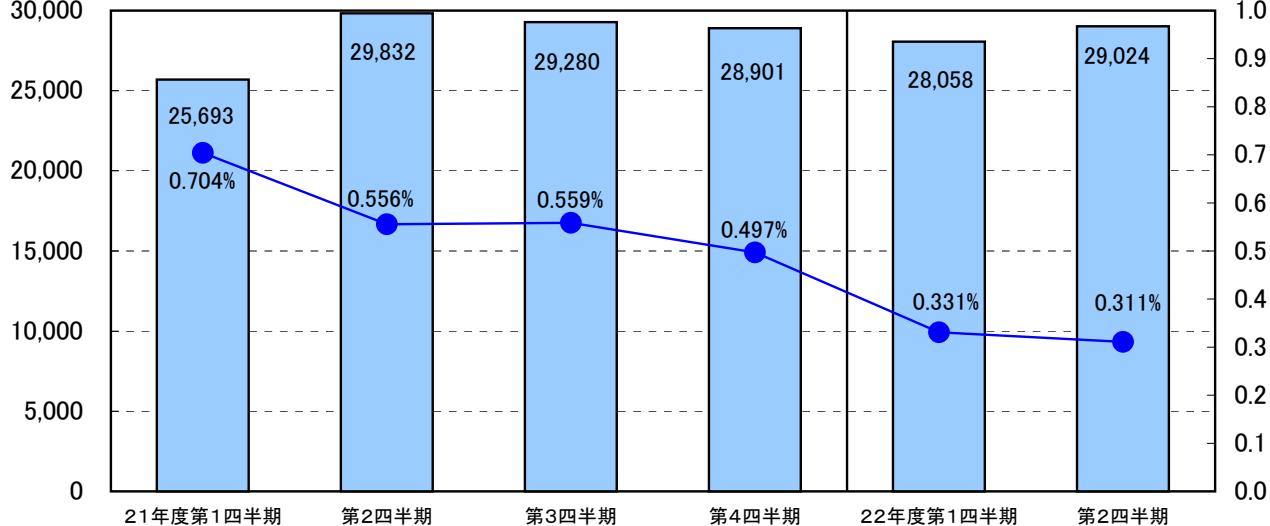
歳計現金等

(億円)



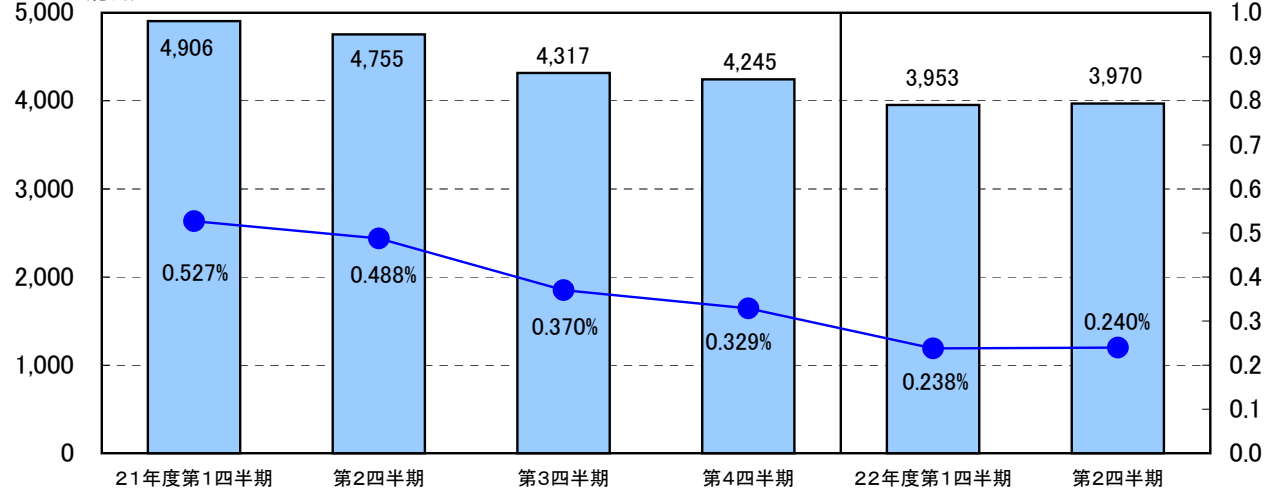
基金

(億円)



準公営企業会計

(億円)



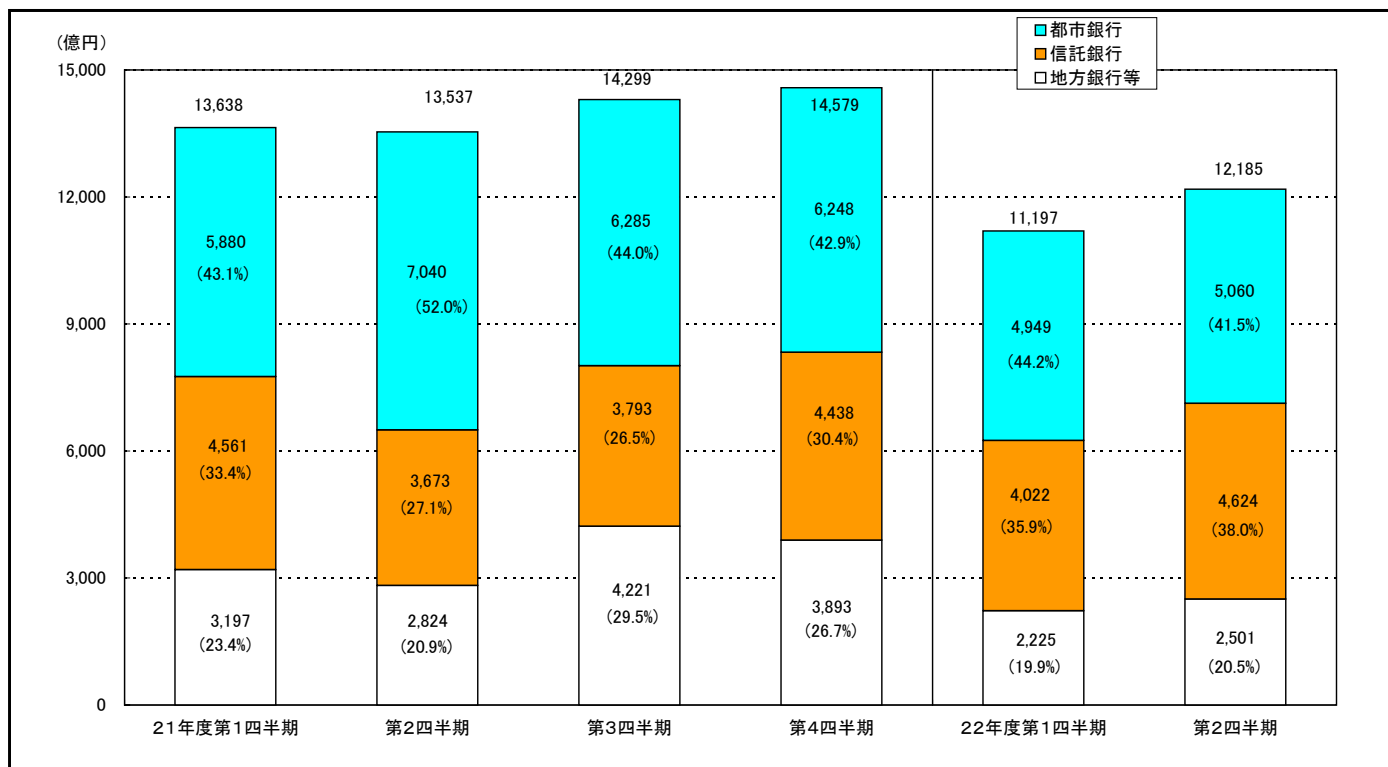
金融機関種別預金内訳

		平成 22 年 度 第 1 四 半 期				平成 22 年 度 第 2 四 半 期			
		期 中 平 均 残 高		期 末 残 高 (H22.6.30現在)		期 中 平 均 残 高		期 末 残 高 (H22.9.30現在)	
		億円	構成比 %	億円	構成比 %	億円	構成比 %	億円	構成比 %
歳計現金等	都市銀行	3,582	100.0	3,585	100.0	7,048	100.0	2,203	100.0
	信託銀行	-	-	-	-	-	-	-	-
	地方銀行等	-	-	-	-	-	-	-	-
	計	3,582	100.0	3,585	100.0	7,048	100.0	2,203	100.0
基 金	都市銀行	4,949	44.2	5,001	41.7	5,060	41.5	5,313	40.5
	信託銀行	4,022	35.9	4,482	37.3	4,624	38.0	4,948	37.7
	地方銀行等	2,225	19.9	2,520	21.0	2,501	20.5	2,860	21.8
	計	11,197	100.0	12,003	100.0	12,185	100.0	13,122	100.0
準 公 営 企 業 会 計	都市銀行	3,464	87.6	3,187	84.9	3,123	78.7	2,249	65.2
	信託銀行	265	6.7	297	7.9	382	9.6	352	10.2
	地方銀行等	223	5.7	270	7.2	465	11.7	850	24.6
	計	3,953	100.0	3,754	100.0	3,970	100.0	3,451	100.0
合 計	都市銀行	11,995	64.0	11,773	60.9	15,230	65.6	9,766	52.0
	信託銀行	4,287	22.9	4,779	24.7	5,006	21.6	5,300	28.2
	地方銀行等	2,449	13.1	2,790	14.4	2,966	12.8	3,710	19.8
	計	18,732	100.0	19,342	100.0	23,202	100.0	18,776	100.0

注1 「歳計現金等」とは、歳計現金に歳入歳出外現金と定額の資金を運用するための基金に属する現金を含めたもの。

注2 計数については、表示単位未満を四捨五入し端数調整をしていないため、合計等と一致しない場合がある。

基金預金内訳推移



準公営企業会計預金内訳推移

