

平成22年度資金管理実績(第3四半期)について

会計管理局では、平成22年度の第3四半期(10月1日から12月31日まで)の資金管理実績を取りまとめましたので、お知らせします。

1 全体

	22年度 第3四半期(A)	22年度 第2四半期(B)	対前期比 (A-B)	(参考)21年度 第3四半期(C)	対前年同期比 (A-C)
平均残高	36,972億円	40,042億円	△3,070億円	36,765億円	207億円
利回り	0.256%	0.259%	△0.003 ^{ポイント}	0.495%	△0.239 ^{ポイント}
運用収入	2,383百万円	2,615百万円	△232百万円	4,590百万円	△2,207百万円

注) 計数については、表示単位未満を四捨五入し端数調整をしていないため、下記の「2内訳」の(1)～(3)の合計とは一致しない場合があります。

2 内訳

(1) 歳計現金等

	22年度 第3四半期(A)	22年度 第2四半期(B)	対前期比 (A-B)	(参考)21年度 第3四半期(C)	対前年同期比 (A-C)
平均残高	5,072億円	7,048億円	△1,976億円	3,167億円	1,905億円
利回り	0.038%	0.055%	△0.017 ^{ポイント}	0.080%	△0.042 ^{ポイント}
運用収入	48百万円	98百万円	△50百万円	64百万円	△16百万円

○ 期中半ばまで大きな収入がないことなどにより、平均残高は前期(平成22年度第2四半期。以下同じ)より減少しました。また、定期性預金の金利低下により、利回りは低下しました。

(2) 基金

	22年度 第3四半期(A)	22年度 第2四半期(B)	対前期比 (A-B)	(参考)21年度 第3四半期(C)	対前年同期比 (A-C)
平均残高	28,415億円	29,024億円	△609億円	29,280億円	△865億円
利回り	0.308%	0.311%	△0.003 ^{ポイント}	0.559%	△0.251 ^{ポイント}
運用収入	2,206百万円	2,277百万円	△71百万円	4,123百万円	△1,917百万円

○ 減債基金の取崩により、平均残高は前期より減少しました。また、利回りについては、ほぼ横ばいで推移しました。

(3) 準公営企業会計

	22年度 第3四半期(A)	22年度 第2四半期(B)	対前期比 (A-B)	(参考)21年度 第3四半期(C)	対前年同期比 (A-C)
平均残高	3,484億円	3,970億円	△486億円	4,317億円	△833億円
利回り	0.147%	0.240%	△0.093 ^{ポイント}	0.370%	△0.223 ^{ポイント}
運用収入	129百万円	240百万円	△111百万円	403百万円	△274百万円

○ 企業債の償還等により、平均残高は前期より減少しました。また、定期性預金の金利低下により、利回りは低下しました。

問い合わせ先
会計管理局管理部公金管理課 電話03-5320-5918

○運用商品別内訳

平成22年度第3四半期

	期中平均残高	残高		推移		運用収入 及び 利回り		
		構成比	H22.9.30 残高 億円	H22.12.31 残高 億円	増減額 億円		増減率 %	
	億円	%						
歳計現金等	預金	5,072	100.0	2,203	6,858	4,655	211.3	運用収入計
	定期性預金	4,270	84.2	1,816	4,447	2,631	144.9	48,299
	普通預金	599	11.8	302	452	150	49.7	千円
	当座預金	204	4.0	85	1,959	1,874	2,203.5	利回り
	債券	—	—	—	—	—	—	0.038%
	計	5,072	100.0	2,203	6,858	4,655	211.3	
基金	預金	13,161	46.3	13,122	13,266	145	1.1	運用収入計
	定期性預金	13,092	46.1	13,009	13,134	126	1.0	2,205,876
	普通預金	69	0.2	113	132	19	17.0	千円
	債券等	15,253	53.7	15,681	14,619	△ 1,063	△ 6.8	利回り
	その他	1	0.0	1	1	0	0.0	0.308%
	計	28,415	100.0	28,804	27,886	△ 918	△ 3.2	
準公営企業会計	預金	3,484	100.0	3,451	3,522	71	2.1	運用収入計
	定期性預金	2,967	85.2	2,972	2,974	2	0.1	129,143
	普通預金	517	14.8	479	548	69	14.4	千円
	債券等	—	—	—	—	—	—	利回り
	その他	—	—	—	—	—	—	0.147%
	計	3,484	100.0	3,451	3,522	71	2.1	
合計	預金	21,718	58.7	18,776	23,646	4,870	25.9	運用収入計
	定期性預金	20,329	55.0	17,797	20,555	2,759	15.5	2,383,319
	普通預金	1,185	3.2	894	1,132	238	26.6	千円
	当座預金	204	0.6	85	1,959	1,874	2,203.5	利回り
	債券等	15,253	41.3	15,681	14,619	△ 1,063	△ 6.8	0.256%
	その他	1	0.0	1	1	0	0.0	
	計	36,972	100.0	34,458	38,266	3,808	11.1	

注1 「歳計現金等」とは、歳計現金に歳入歳出外現金と定額の資金を運用するための基金に属する現金を含めたもの。

注2 「債券等」とは、債券に資産担保証券を含めたもの。

注3 「その他」とは、基金から歳計現金への繰替貸等である。

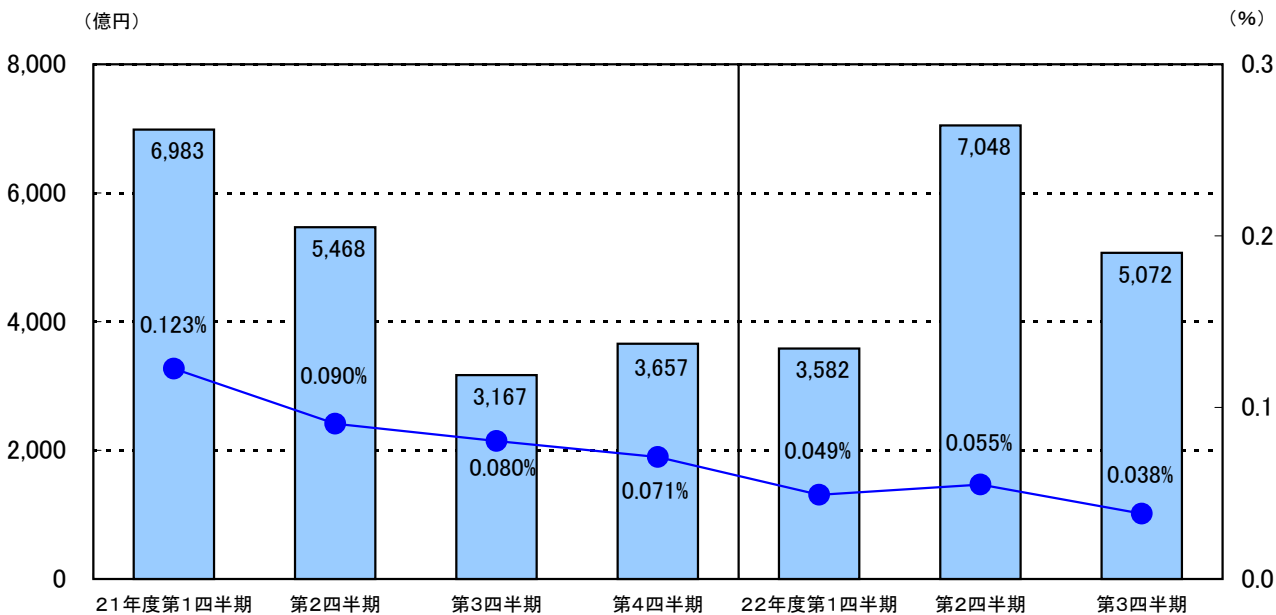
注4 「運用収入」は、発生主義による額を掲載しており、実際に収入した額とは異なる。

注5 「利回り」は、年率換算した計数を表示。

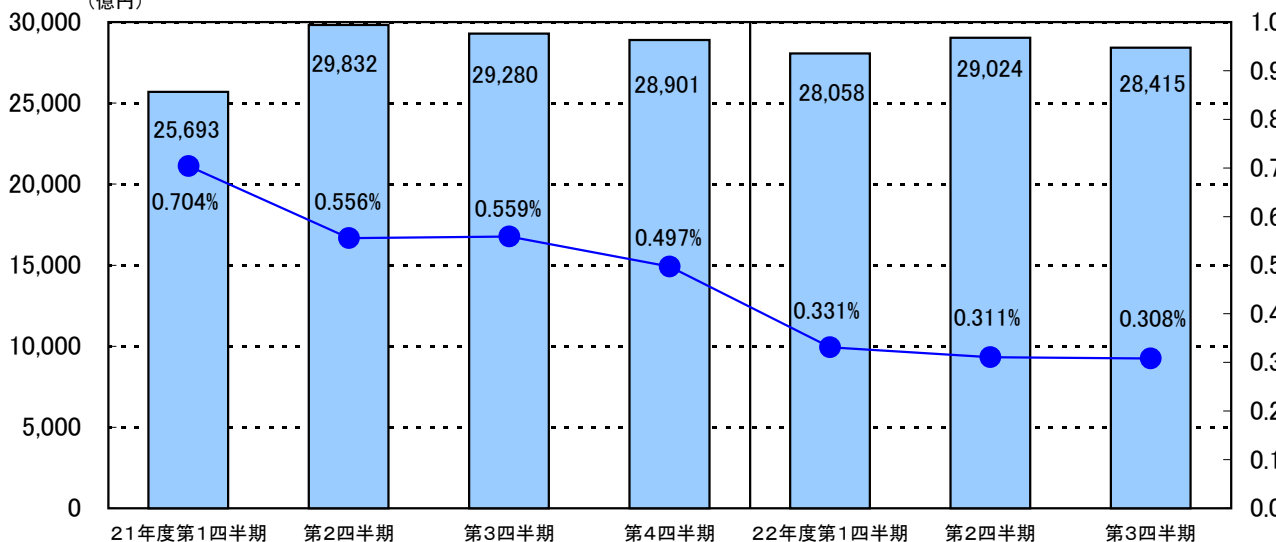
注6 計数については、表示単位未満を四捨五入し端数調整をしていないため、合計等と一致しない場合がある。

平均残高及び利回り推移

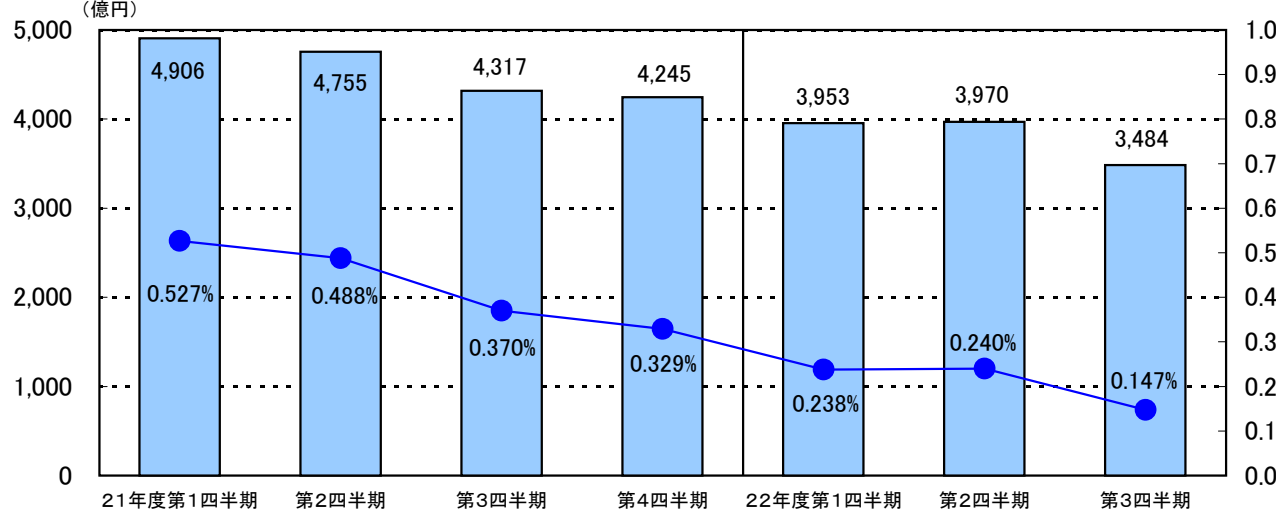
歳計現金等



基金



準公営企業会計



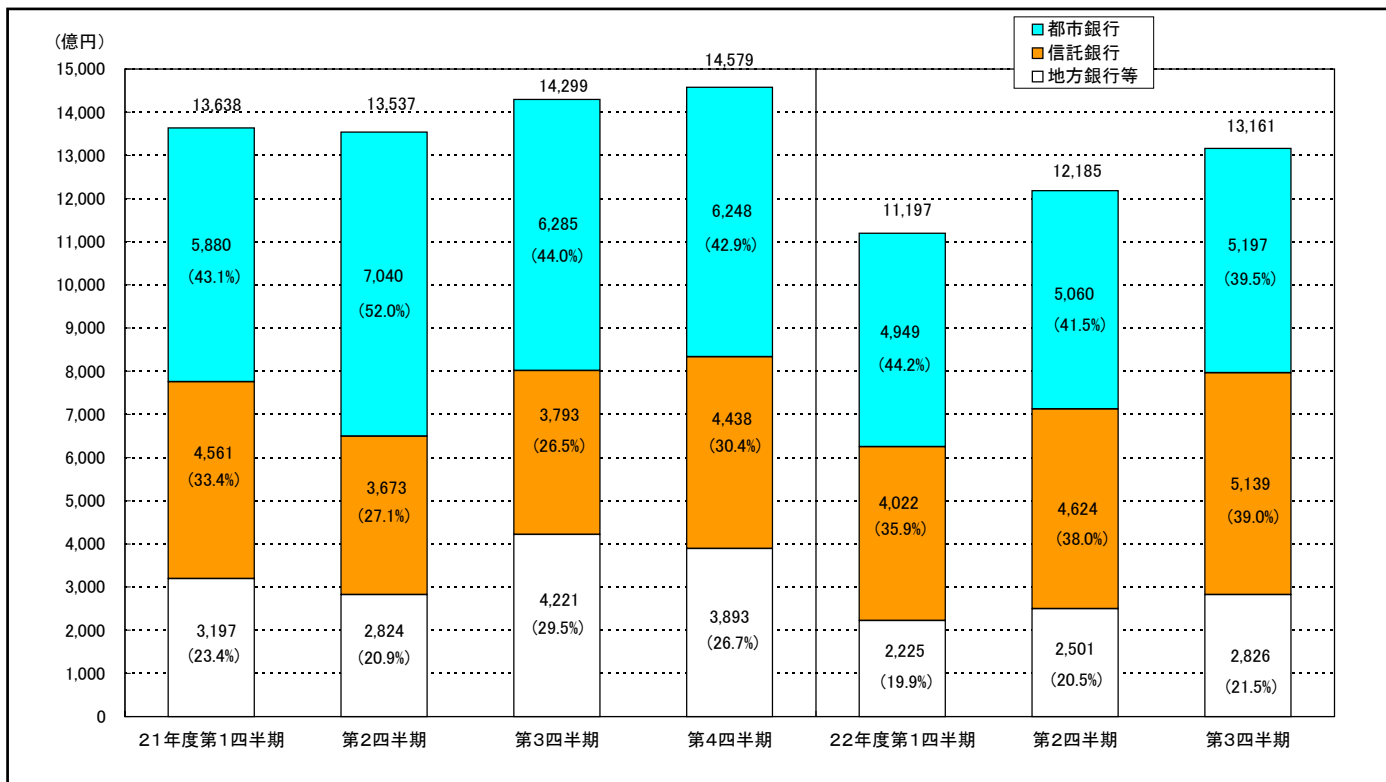
○金融機関種別預金内訳

		平成22年度第2四半期				平成22年度第3四半期			
		期中平均残高		期末残高 (H22.9.30現在)		期中平均残高		期末残高 (H22.12.31現在)	
		億円	構成比 %	億円	構成比 %	億円	構成比 %	億円	構成比 %
歳計現金等	都市銀行	7,048	100.0	2,203	100.0	5,072	100.0	6,858	100.0
	信託銀行	—	—	—	—	—	—	—	—
	地方銀行等	—	—	—	—	—	—	—	—
	計	7,048	100.0	2,203	100.0	5,072	100.0	6,858	100.0
基金	都市銀行	5,060	41.5	5,313	40.5	5,197	39.5	5,188	39.1
	信託銀行	4,624	38.0	4,948	37.7	5,139	39.0	5,137	38.7
	地方銀行等	2,501	20.5	2,860	21.8	2,826	21.5	2,941	22.2
	計	12,185	100.0	13,122	100.0	13,161	100.0	13,266	100.0
準公営企業会計	都市銀行	3,123	78.7	2,249	65.2	2,335	67.0	2,268	64.4
	信託銀行	382	9.6	352	10.2	358	10.3	377	10.7
	地方銀行等	465	11.7	850	24.6	790	22.7	877	24.9
	計	3,970	100.0	3,451	100.0	3,484	100.0	3,522	100.0
合計	都市銀行	15,230	65.6	9,766	52.0	12,604	58.0	14,314	60.5
	信託銀行	5,006	21.6	5,300	28.2	5,497	25.3	5,514	23.3
	地方銀行等	2,966	12.8	3,710	19.8	3,616	16.6	3,818	16.1
	計	23,202	100.0	18,776	100.0	21,718	100.0	23,646	100.0

注1 「歳計現金等」とは、歳計現金に歳入歳出外現金と定額の資金を運用するための基金に属する現金を含めたもの。

注2 計数については、表示単位未満を四捨五入し端数調整をしていないため、合計等と一致しない場合がある。

基金預金内訳推移



準公営企業会計預金内訳推移

