

平成24年度資金管理実績(第2四半期)について

会計管理局では、平成24年度の第2四半期(7月1日から9月30日まで)の資金管理実績を取りまとめましたので、お知らせします。

1 全体

	24年度 第2四半期(A)	24年度 第1四半期(B)	対前期比 (A-B)	(参考)23年度 第2四半期(C)	対前年同期比 (A-C)
平均残高	41,080億円	35,406億円	5,674億円	39,279億円	1,801億円
利回り	0.171%	0.219%	△0.048 ^{ポイント}	0.222%	△0.051 ^{ポイント}
運用収入	1,774百万円	1,932百万円	△158百万円	2,194百万円	△420百万円

注) 計数については、表示単位未満を四捨五入し端数調整をしていないため、下記の「2内訳」の(1)～(3)の合計とは一致しない場合があります。

2 内訳

(1) 歳計現金等

	24年度 第2四半期(A)	24年度 第1四半期(B)	対前期比 (A-B)	(参考)23年度 第2四半期(C)	対前年同期比 (A-C)
平均残高	9,538億円	4,194億円	5,344億円	7,164億円	2,374億円
利回り	0.032%	0.025%	0.007 ^{ポイント}	0.036%	△0.004 ^{ポイント}
運用収入	77百万円	26百万円	51百万円	66百万円	11百万円

○ 法人二税及び固定資産税(第1期分)の収入等により、平均残高は前期(平成24年度第1四半期。以下同じ)より増加しました。また、定期性預金の割合の増加により、利回りは上昇しました。

(2) 基金

	24年度 第2四半期(A)	24年度 第1四半期(B)	対前期比 (A-B)	(参考)23年度 第2四半期(C)	対前年同期比 (A-C)
平均残高	27,275億円	26,875億円	400億円	27,900億円	△625億円
利回り	0.222%	0.261%	△0.039 ^{ポイント}	0.283%	△0.061 ^{ポイント}
運用収入	1,527百万円	1,746百万円	△219百万円	1,988百万円	△461百万円

○ 平成24年5月末に財政調整基金等の取崩があったものの、減債基金等の積立により、平均残高は前期より増加しました。一方、定期性預金の金利及び債券の利回りの低下により、基金の利回りは低下しました。

(3) 準公営企業会計

	24年度 第2四半期(A)	24年度 第1四半期(B)	対前期比 (A-B)	(参考)23年度 第2四半期(C)	対前年同期比 (A-C)
平均残高	4,267億円	4,337億円	△70億円	4,214億円	53億円
利回り	0.158%	0.148%	0.010 ^{ポイント}	0.132%	0.026 ^{ポイント}
運用収入	170百万円	160百万円	10百万円	140百万円	30百万円

○ 平均残高は、ほぼ横ばいで推移しました。一方、定期性預金の割合の増加により、利回りは上昇しました。

○運用商品別内訳

平成24年度第2四半期

		期中平均残高		残高推移				運用収入 及び 利回り
		億円	構成比 %	H24.6.30	H24.9.30	増減		
				残高 億円	残高 億円	増減額 億円	増減率 %	
歳計現金等	預金	9,538	100.0	5,489	5,707	218	4.0	運用収入計 77,242 千円 利回り 0.032%
	定期性預金	8,945	93.8	4,743	5,249	506	10.7	
	普通預金	465	4.9	552	352	△ 200	△ 36.2	
	当座預金	128	1.3	194	106	△ 88	△ 45.2	
	債券	—	—	—	—	—	—	
	計	9,538	100.0	5,489	5,707	218	4.0	
基金	預金	13,901	51.0	13,975	13,587	△ 388	△ 2.8	運用収入計 1,527,219 千円 利回り 0.222%
	定期性預金	13,867	50.8	13,969	13,574	△ 394	△ 2.8	
	普通預金	33	0.1	7	13	6	99.6	
	債券等	13,373	49.0	13,500	13,315	△ 184	△ 1.4	
	その他	1	0.0	1	1	0	0.0	
	計	27,275	100.0	27,476	26,904	△ 572	△ 2.1	
準公営企業会計	預金	4,267	100.0	4,161	4,353	192	4.6	運用収入計 169,671 千円 利回り 0.158%
	定期性預金	3,789	88.8	3,815	3,740	△ 75	△ 2.0	
	普通預金	477	11.2	346	613	267	77.0	
	債券等	—	—	—	—	—	—	
	その他	—	—	—	—	—	—	
	計	4,267	100.0	4,161	4,353	192	4.6	
合計	預金	27,706	67.4	23,626	23,648	22	0.1	運用収入計 1,774,131 千円 利回り 0.171%
	定期性預金	26,602	64.8	22,527	22,563	36	0.2	
	普通預金	976	2.4	905	978	73	8.1	
	当座預金	128	0.3	194	106	△ 88	△ 45.2	
	債券等	13,373	32.6	13,500	13,315	△ 184	△ 1.4	
	その他	1	0.0	1	1	0	0.0	
	計	41,080	100.0	37,127	36,964	△ 163	△ 0.4	

注1 「歳計現金等」とは、歳計現金に歳入歳出外現金と定額の資金を運用するための基金に属する現金を含めたもの。

注2 「債券等」とは、債券に資産担保証券を含めたもの。

注3 「その他」とは、基金から歳計現金への繰替貸等である。

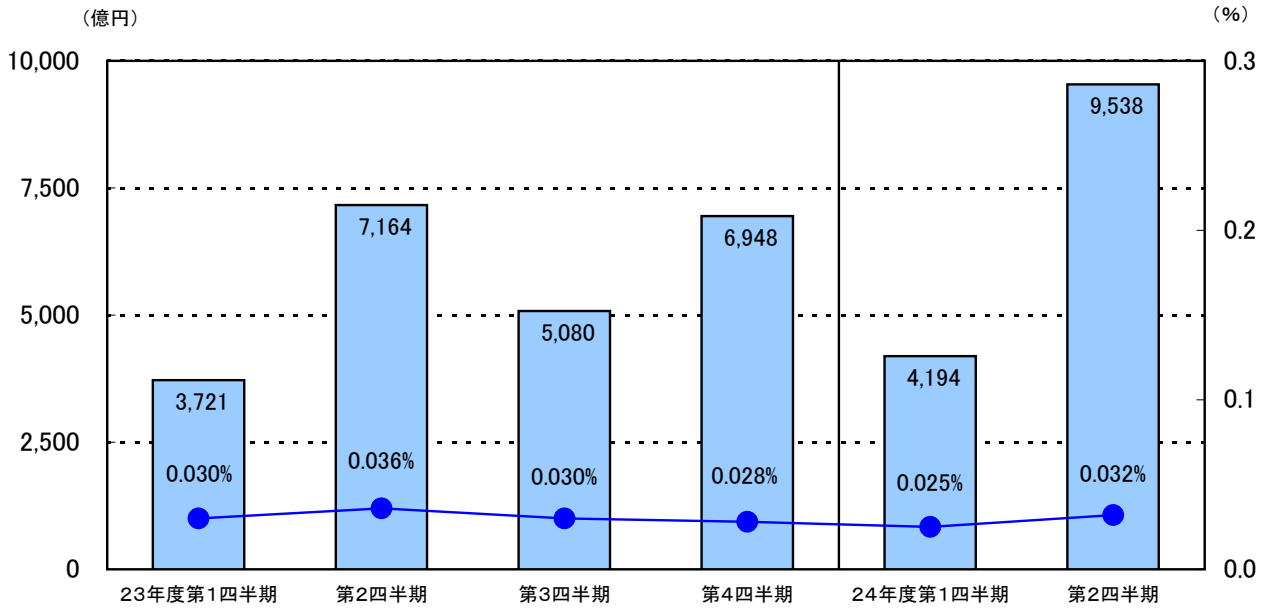
注4 「運用収入」は、発生主義による額を掲載しており、実際に収入した額とは異なる。

注5 「利回り」は、年率換算した計数を表示。

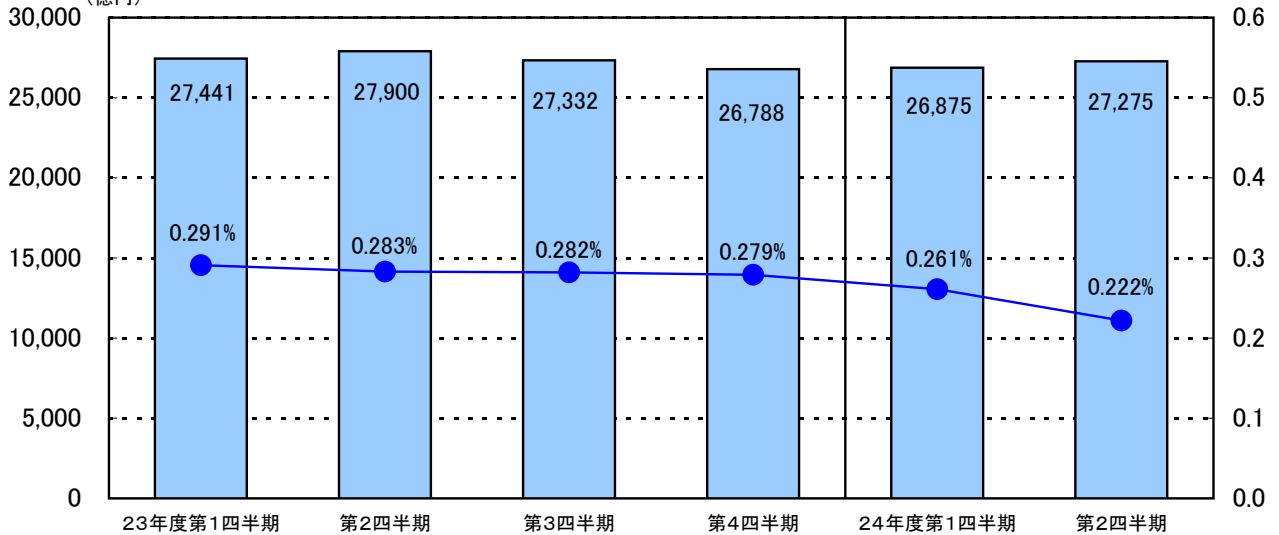
注6 計数については、表示単位未満を四捨五入し端数調整をしていないため、合計等と一致しない場合がある。

平均残高及び利回り推移

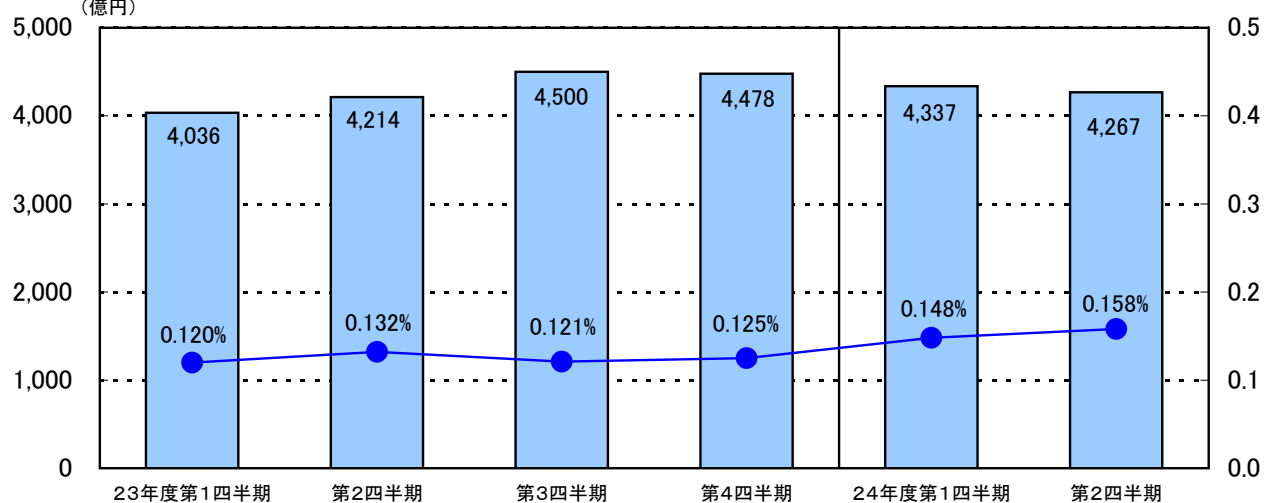
歳計現金等



基金



準公営企業会計



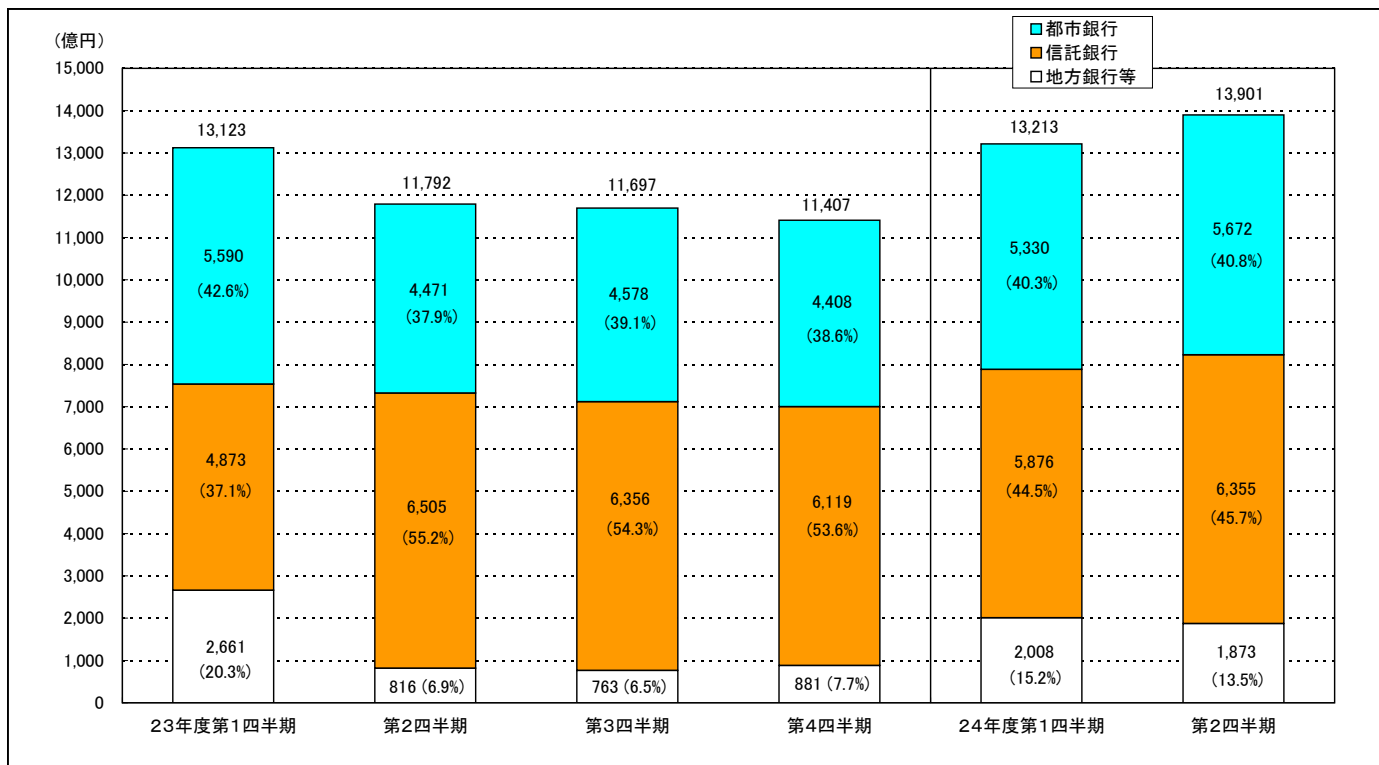
○金融機関種別預金内訳

		平成24年度第1四半期				平成24年度第2四半期			
		期中平均残高		期末残高 (H24.6.30現在)		期中平均残高		期末残高 (H24.9.30現在)	
		億円	構成比 %	億円	構成比 %	億円	構成比 %	億円	構成比 %
歳計現金等	都市銀行	4,194	100.0	5,489	100.0	9,538	100.0	5,707	100.0
	信託銀行	—	—	—	—	—	—	—	—
	地方銀行等	—	—	—	—	—	—	—	—
	計	4,194	100.0	5,489	100.0	9,538	100.0	5,707	100.0
基金	都市銀行	5,330	40.3	5,631	40.3	5,672	40.8	5,466	40.2
	信託銀行	5,876	44.5	6,456	46.2	6,355	45.7	6,225	45.8
	地方銀行等	2,008	15.2	1,887	13.5	1,873	13.5	1,897	14.0
	計	13,213	100.0	13,975	100.0	13,901	100.0	13,587	100.0
準公営企業会計	都市銀行	1,686	38.9	1,121	26.9	1,345	31.5	1,538	35.3
	信託銀行	2,016	46.5	2,400	57.7	2,280	53.4	2,160	49.6
	地方銀行等	634	14.6	640	15.4	642	15.1	655	15.0
	計	4,337	100.0	4,161	100.0	4,267	100.0	4,353	100.0
合計	都市銀行	11,210	51.6	12,242	51.8	16,555	59.8	12,711	53.8
	信託銀行	7,892	36.3	8,856	37.5	8,635	31.2	8,385	35.5
	地方銀行等	2,642	12.2	2,527	10.7	2,515	9.1	2,552	10.8
	計	21,744	100.0	23,626	100.0	27,706	100.0	23,648	100.0

注1 「歳計現金等」とは、歳計現金に歳入歳出外現金と定額の資金を運用するための基金に属する現金を含めたもの。

注2 計数については、表示単位未満を四捨五入し端数調整をしていないため、合計等と一致しない場合がある。

基金預金内訳推移



準公営企業会計預金内訳推移

