

平成24年度資金管理実績(第3四半期)について

会計管理局では、平成24年度の第3四半期(10月1日から12月31日まで)の資金管理実績を取りまとめましたので、お知らせします。

1 全体

	24年度 第3四半期(A)	24年度 第2四半期(B)	対前期比 (A-B)	(参考) 23年度 第3四半期(C)	対前年同期比 (A-C)
平均残高	39,179億円	41,080億円	△1,901億円	36,913億円	2,266億円
利回り	0.178%	0.171%	0.007 <small>ポイント</small>	0.227%	△0.049 <small>ポイント</small>
運用収入	1,762百万円	1,774百万円	△12百万円	2,116百万円	△354百万円

注) 計数については、表示単位未満を四捨五入し端数調整をしていないため、下記の「2内訳」の(1)～(3)の合計とは一致しない場合があります。

2 内訳

(1) 歳計現金等

	24年度 第3四半期(A)	24年度 第2四半期(B)	対前期比 (A-B)	(参考) 23年度 第3四半期(C)	対前年同期比 (A-C)
平均残高	8,028億円	9,538億円	△1,510億円	5,080億円	2,948億円
利回り	0.033%	0.032%	0.001 <small>ポイント</small>	0.030%	0.003 <small>ポイント</small>
運用収入	68百万円	77百万円	△9百万円	39百万円	29百万円

○ 固定資産税(第2期)などの収入はあるものの、9月末に地方法人特別税などの支出があった影響により、平均残高は前期(平成24年度第2四半期。以下同じ)より減少しました。また、利回りについては、ほぼ横ばいで推移しました。

(2) 基金

	24年度 第3四半期(A)	24年度 第2四半期(B)	対前期比 (A-B)	(参考) 23年度 第3四半期(C)	対前年同期比 (A-C)
平均残高	26,689億円	27,275億円	△586億円	27,332億円	△643億円
利回り	0.228%	0.222%	0.006 <small>ポイント</small>	0.282%	△0.054 <small>ポイント</small>
運用収入	1,531百万円	1,527百万円	4百万円	1,940百万円	△409百万円

○ 減債基金等の取崩により、平均残高は前期より減少しました。一方、債券利回りの下げ止まりにより、基金の利回りは横ばいで推移しました。

(3) 準公営企業会計

	24年度 第3四半期(A)	24年度 第2四半期(B)	対前期比 (A-B)	(参考) 23年度 第3四半期(C)	対前年同期比 (A-C)
平均残高	4,462億円	4,267億円	195億円	4,500億円	△38億円
利回り	0.145%	0.158%	△0.013 <small>ポイント</small>	0.121%	0.024 <small>ポイント</small>
運用収入	163百万円	170百万円	△7百万円	137百万円	26百万円

○ 土地売却収入等により、平均残高は、前期より増加しました。一方、定期性預金の運用期間の短期化により、利回りは低下しました。

○運用商品別内訳

平成24年度第3四半期

	期中平均残高	残 高 推 移						運用収入 及び 利回り
		構成比		H24.9.30 残 高 億円	H24.12.31 残 高 億円	増 減		
		億円	%			増減額 億円	増減率 %	
歳計現金等	預 金	8,028	100.0	5,707	8,508	2,801	49.1	運用収入計
	定期性預金	7,331	91.3	5,249	7,749	2,500	47.6	67,501
	普通預金	551	6.9	352	402	50	14.2	千円
	当座預金	145	1.8	106	357	250	235.2	利回り
	債 券	—	—	—	—	—	—	0.033%
	計	8,028	100.0	5,707	8,508	2,801	49.1	
基 金	預 金	13,473	50.5	13,587	13,216	△ 371	△ 2.7	運用収入計
	定期性預金	13,448	50.4	13,574	13,210	△ 365	△ 2.7	1,531,487
	普通預金	25	0.1	13	7	△ 6	△ 48.5	千円
	債 券 等	13,214	49.5	13,315	13,096	△ 219	△ 1.6	利回り
	そ の 他	1	0.0	1	1	0	0.0	0.228%
	計	26,689	100.0	26,904	26,314	△ 590	△ 2.2	
準公営企業会計	預 金	4,462	100.0	4,353	4,555	202	4.6	運用収入計
	定期性預金	3,910	87.6	3,740	3,985	245	6.6	163,359
	普通預金	552	12.4	613	570	△ 43	△ 7.0	千円
	債 券 等	—	—	—	—	—	—	利回り
	そ の 他	—	—	—	—	—	—	0.145%
	計	4,462	100.0	4,353	4,555	202	4.6	
合 計	預 金	25,963	66.3	23,648	26,279	2,632	11.1	運用収入計
	定期性預金	24,689	63.0	22,563	24,944	2,381	10.6	1,762,347
	普通預金	1,129	2.9	978	979	1	0.1	千円
	当座預金	145	0.4	106	357	250	235.2	利回り
	債 券 等	13,214	33.7	13,315	13,096	△ 219	△ 1.6	0.178%
	そ の 他	1	0.0	1	1	0	0.0	
	計	39,179	100.0	36,964	39,377	2,413	6.5	

注1 「歳計現金等」とは、歳計現金に歳入歳出外現金と定額の資金を運用するための基金に属する現金を含めたもの。

注2 「債券等」とは、債券に資産担保証券を含めたもの。

注3 「その他」とは、基金から歳計現金への繰替貸等である。

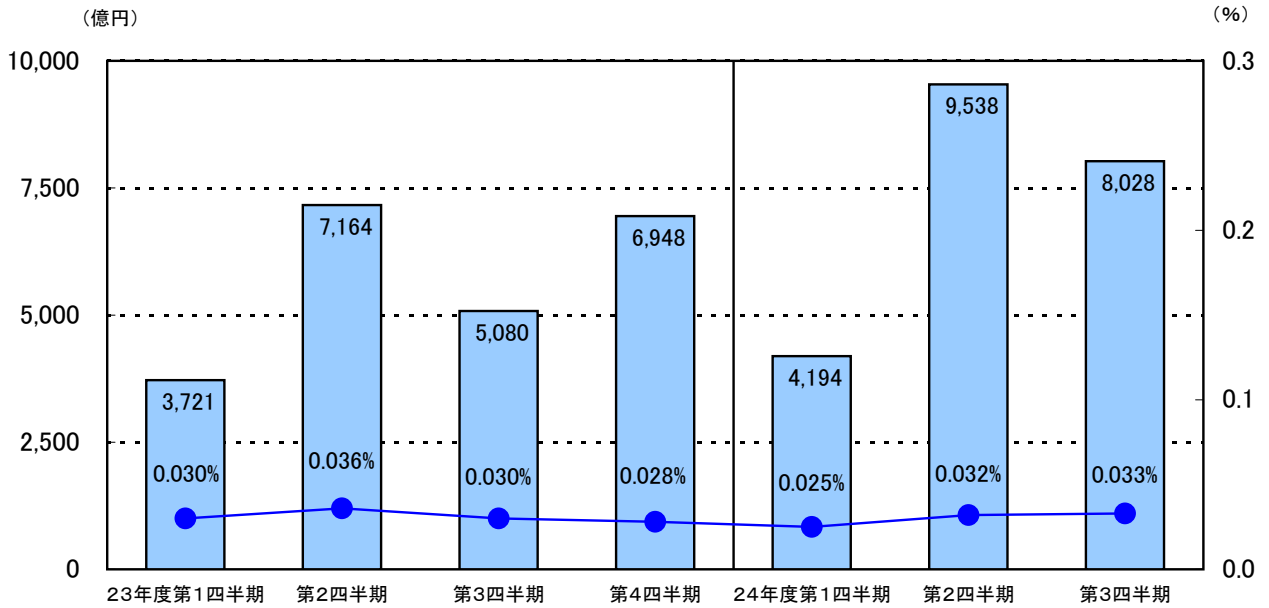
注4 「運用収入」は、発生主義による額を掲載しており、実際に収入した額とは異なる。

注5 「利回り」は、年率換算した計数を表示。

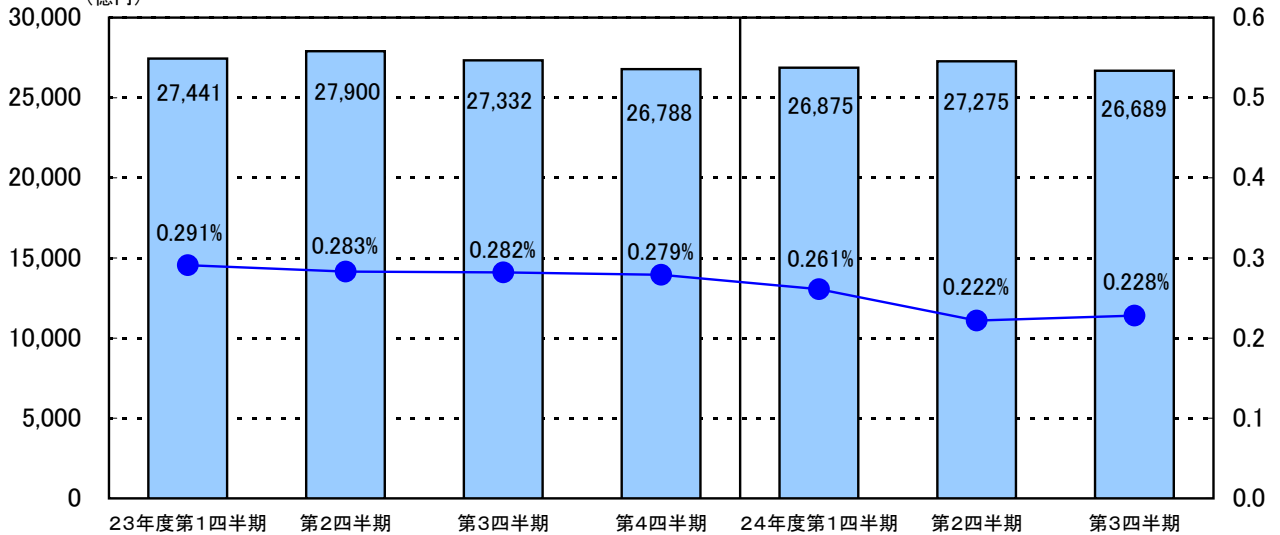
注6 計数については、表示単位未満を四捨五入し端数調整をしていないため、合計等と一致しない場合がある。

平均残高及び利回り推移

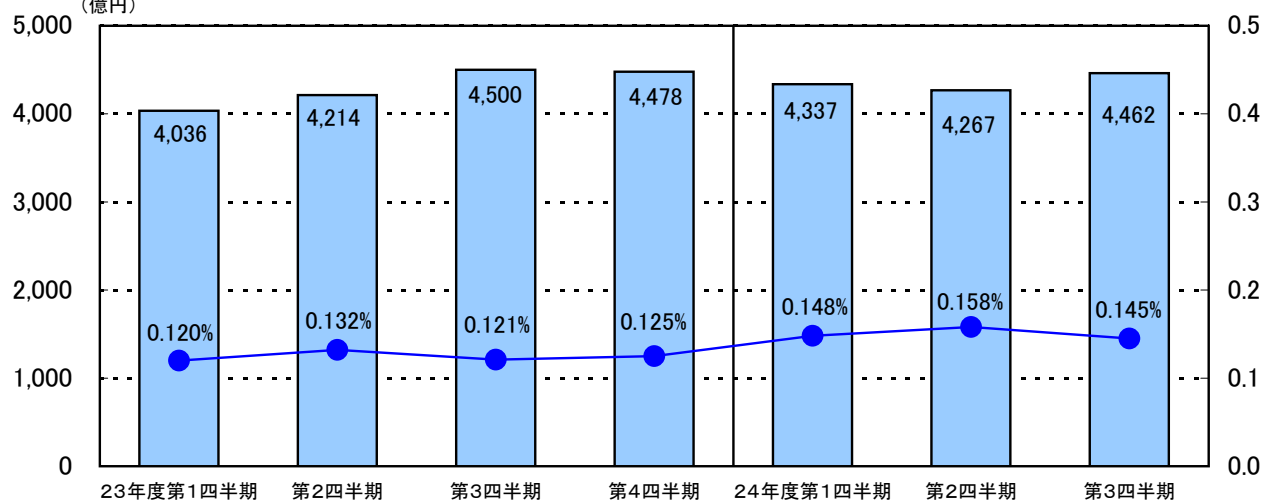
歳計現金等



基金



準公営企業会計



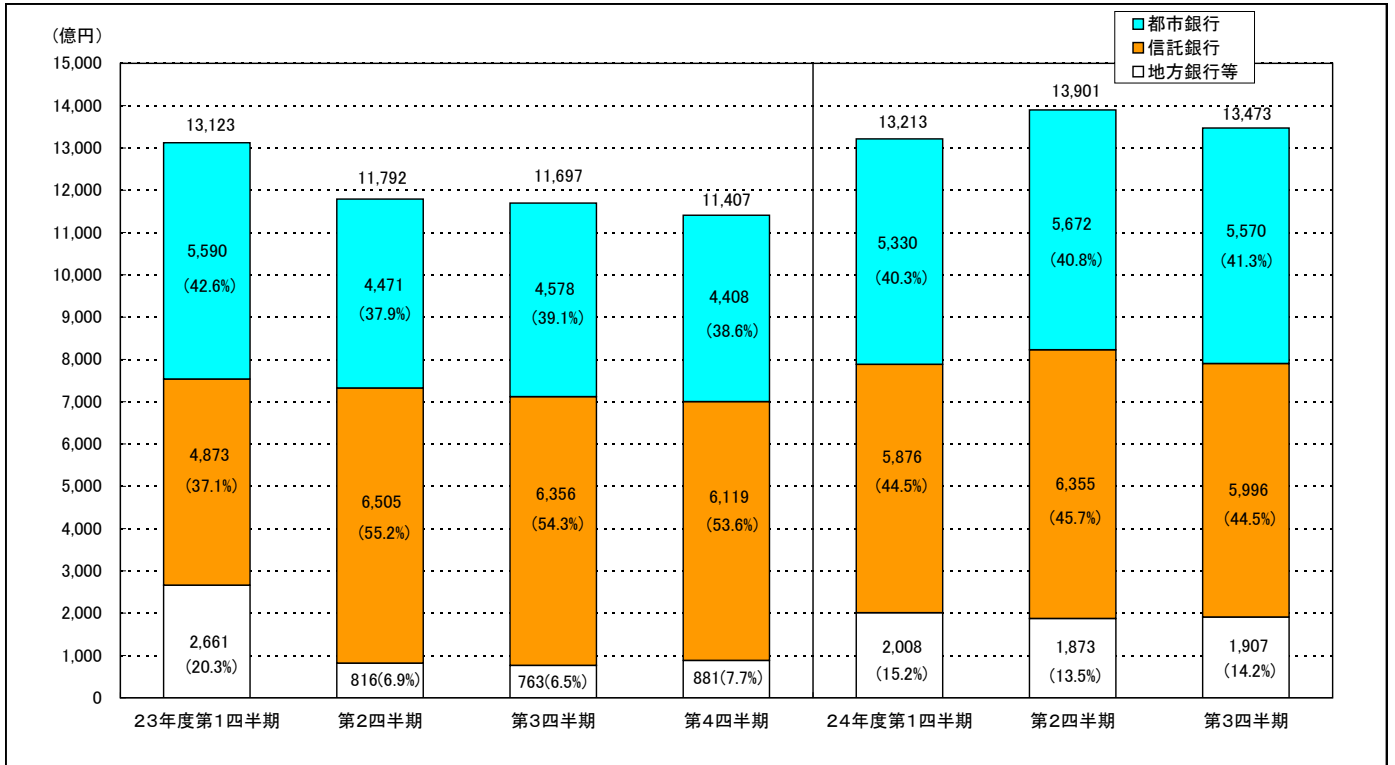
○金融機関種別預金内訳

		平成 24 年 度 第 2 四 半 期				平成 24 年 度 第 3 四 半 期			
		期 中 平 均 残 高		期 末 残 高 (H24.9.30現在)		期 中 平 均 残 高		期 末 残 高 (H24.12.31現在)	
		億 円	構 成 比 %	億 円	構 成 比 %	億 円	構 成 比 %	億 円	構 成 比 %
歳計現金等	都市銀行	9,538	100.0	5,707	100.0	8,028	100.0	8,508	100.0
	信託銀行	—	—	—	—	—	—	—	—
	地方銀行等	—	—	—	—	—	—	—	—
	計	9,538	100.0	5,707	100.0	8,028	100.0	8,508	100.0
基 金	都市銀行	5,672	40.8	5,466	40.2	5,570	41.3	5,448	41.2
	信託銀行	6,355	45.7	6,225	45.8	5,996	44.5	5,833	44.1
	地方銀行等	1,873	13.5	1,897	14.0	1,907	14.2	1,935	14.6
	計	13,901	100.0	13,587	100.0	13,473	100.0	13,216	100.0
準 公 営 企 業 会 計	都市銀行	1,345	31.5	1,538	35.3	1,502	33.7	1,520	33.4
	信託銀行	2,280	53.4	2,160	49.6	1,811	40.6	1,825	40.1
	地方銀行等	642	15.1	655	15.0	1,150	25.8	1,210	26.6
	計	4,267	100.0	4,353	100.0	4,462	100.0	4,555	100.0
合 計	都市銀行	16,555	59.8	12,711	53.8	15,099	58.2	15,476	58.9
	信託銀行	8,635	31.2	8,385	35.5	7,807	30.1	7,658	29.1
	地方銀行等	2,515	9.1	2,552	10.8	3,057	11.8	3,145	12.0
	計	27,706	100.0	23,648	100.0	25,963	100.0	26,279	100.0

注1 「歳計現金等」とは、歳計現金に歳入歳出外現金と定額の資金を運用するための基金に属する現金を含めたもの。

注2 計数については、表示単位未満を四捨五入し端数調整をしていないため、合計等と一致しない場合がある。

基金預金内訳推移



準公営企業会計預金内訳推移

