

平成26年度資金管理実績(第2四半期)について

会計管理局では、平成26年度の第2四半期(7月1日から9月30日まで)の資金管理実績を取りまとめましたので、お知らせします。

1 全体

	26年度 第2四半期(A)	26年度 第1四半期(B)	対前期比 (A-B)	(参考)25年度 第2四半期(C)	対前年同期比 (A-C)
平均残高	45,566億円	39,102億円	6,464億円	43,676億円	1,890億円
利回り	0.114%	0.129%	△ 0.015 ポイント	0.134%	△ 0.020 ポイント
運用収入	1,304百万円	1,254百万円	50百万円	1,479百万円	△175百万円

注) 計数については、表示単位未満を四捨五入し端数調整をしていないため、下記の「2内訳」の(1)～(3)の合計とは一致しない場合があります。

2 内訳

(1) 歳計現金等

	26年度 第2四半期(A)	26年度 第1四半期(B)	対前期比 (A-B)	(参考)25年度 第2四半期(C)	対前年同期比 (A-C)
平均残高	12,617億円	7,166億円	5,451億円	11,553億円	1,064億円
利回り	0.031%	0.029%	0.002 ポイント	0.030%	0.001 ポイント
運用収入	99百万円	51百万円	48百万円	89百万円	10百万円

○ 法人二税及び固定資産税・都市計画税(第1期分)の収入等により、平均残高は前期(平成26年度第1四半期。以下同じ。)より増加しました。また、利回りについては、ほぼ横ばいで推移しました。

(2) 基金

	26年度 第2四半期(A)	26年度 第1四半期(B)	対前期比 (A-B)	(参考)25年度 第2四半期(C)	対前年同期比 (A-C)
平均残高	28,087億円	27,070億円	1,017億円	27,820億円	267億円
利回り	0.157%	0.165%	△ 0.008 ポイント	0.182%	△ 0.025 ポイント
運用収入	1,113百万円	1,110百万円	3百万円	1,274百万円	△161百万円

○ 平成26年5月末に行った減債基金の積立により、平均残高は前期より増加しました。一方、債券割合の低下及び定期性預金の金利の低下により、基金の利回りは低下しました。

(3) 準公営企業会計

	26年度 第2四半期(A)	26年度 第1四半期(B)	対前期比 (A-B)	(参考)25年度 第2四半期(C)	対前年同期比 (A-C)
平均残高	4,862億円	4,867億円	△5億円	4,304億円	558億円
利回り	0.075%	0.076%	△ 0.001 ポイント	0.107%	△ 0.032 ポイント
運用収入	93百万円	93百万円	0百万円	117百万円	△24百万円

○ 平均残高、利回りともほぼ横ばいで推移しました。

問合せ先  
会計管理局管理部公金管理課 電話03-5320-5918

## ○運用商品別内訳

### 平成26年度第2四半期

		期中平均残高		残高推移				運用収入 及び 利回り
		億円	構成比 %	H26.6.30	H26.9.30	増	減	
				残高 億円	残高 億円	増減額 億円	増減率 %	
歳計現金等	預金	12,617	100.0	8,391	8,100	△ 291	△ 3.5	運用収入計
	定期性預金	11,876	94.1	7,502	7,303	△ 199	△ 2.7	98,933
	普通預金	633	5.0	753	652	△ 101	△ 13.4	千円
	当座預金	109	0.9	136	145	9	6.6	利回り
	債券	—	—	—	—	—	—	0.031%
	計	12,617	100.0	8,391	8,100	△ 291	△ 3.5	
基金	預金	17,881	63.7	16,499	19,204	2,705	16.4	運用収入計
	定期性預金	17,572	62.6	16,424	19,170	2,746	16.7	1,112,588
	普通預金	309	1.1	75	34	△ 41	△ 54.5	千円
	債券等	10,206	36.3	11,694	8,231	△ 3,464	△ 29.6	利回り
	その他	1	0.0	1	1	0	0.0	0.157%
	計	28,087	100.0	28,195	27,436	△ 758	△ 2.7	
準公営企業会計	預金	4,862	100.0	5,047	4,083	△ 964	△ 19.1	運用収入計
	定期性預金	3,597	74.0	3,795	2,685	△ 1,110	△ 29.2	92,522
	普通預金	1,265	26.0	1,252	1,398	146	11.7	千円
	債券等	—	—	—	—	—	—	利回り
	その他	—	—	—	—	—	—	0.075%
	計	4,862	100.0	5,047	4,083	△ 964	△ 19.1	
合計	預金	35,360	77.6	29,937	31,388	1,451	4.8	運用収入計
	定期性預金	33,045	72.5	27,722	29,159	1,437	5.2	1,304,044
	普通預金	2,206	4.8	2,079	2,084	5	0.2	千円
	当座預金	109	0.2	136	145	9	6.6	利回り
	債券等	10,206	22.4	11,694	8,231	△ 3,464	△ 29.6	0.114%
	その他	1	0.0	1	1	0	0.0	
	計	45,566	100.0	41,633	39,620	△ 2,013	△ 4.8	

注1 「歳計現金等」とは、歳計現金に歳入歳出外現金と定額の資金を運用するための基金に属する現金を含めたもの。

注2 「債券等」とは、債券に資産担保証券を含めたもの。

注3 「その他」とは、基金から歳計現金への繰替貸等である。

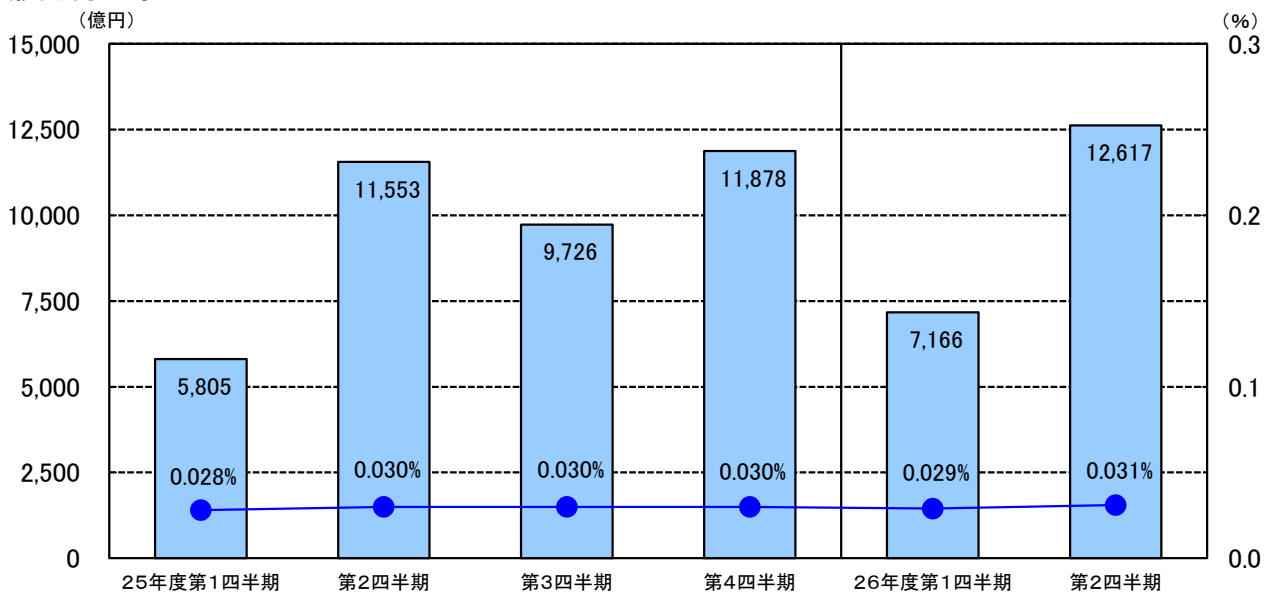
注4 「運用収入」は、発生主義による額を掲載しており、実際に収入した額とは異なる。

注5 「利回り」は、年率換算した計数を表示。

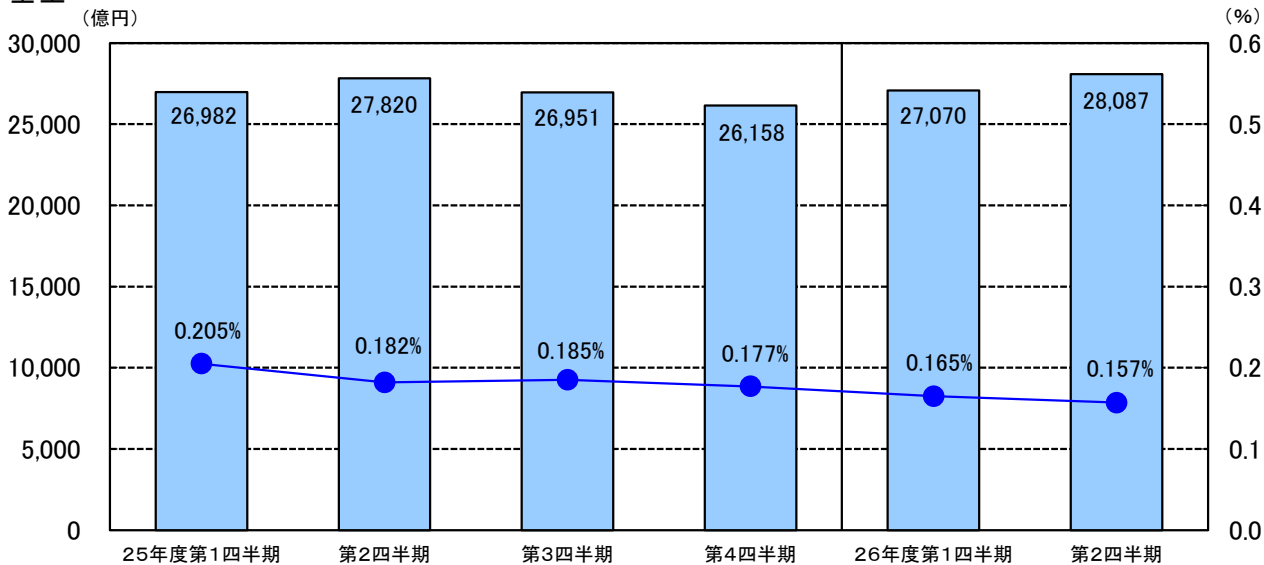
注6 計数については、表示単位未満を四捨五入し端数調整をしていないため、合計等と一致しない場合がある。

## 平均残高及び利回り推移

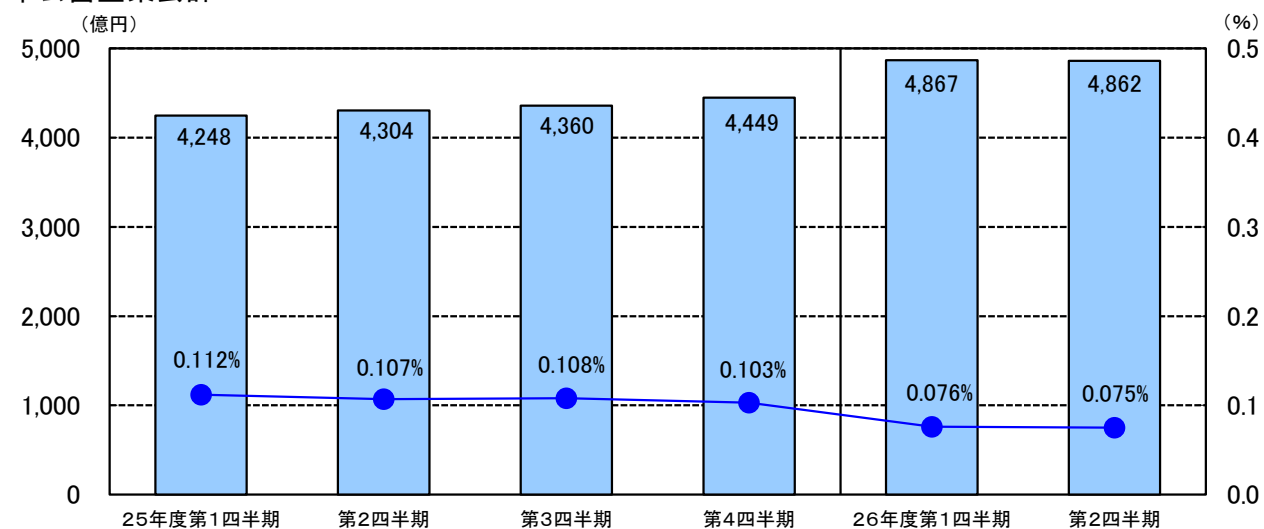
### 歳計現金等



### 基金



### 準公営企業会計



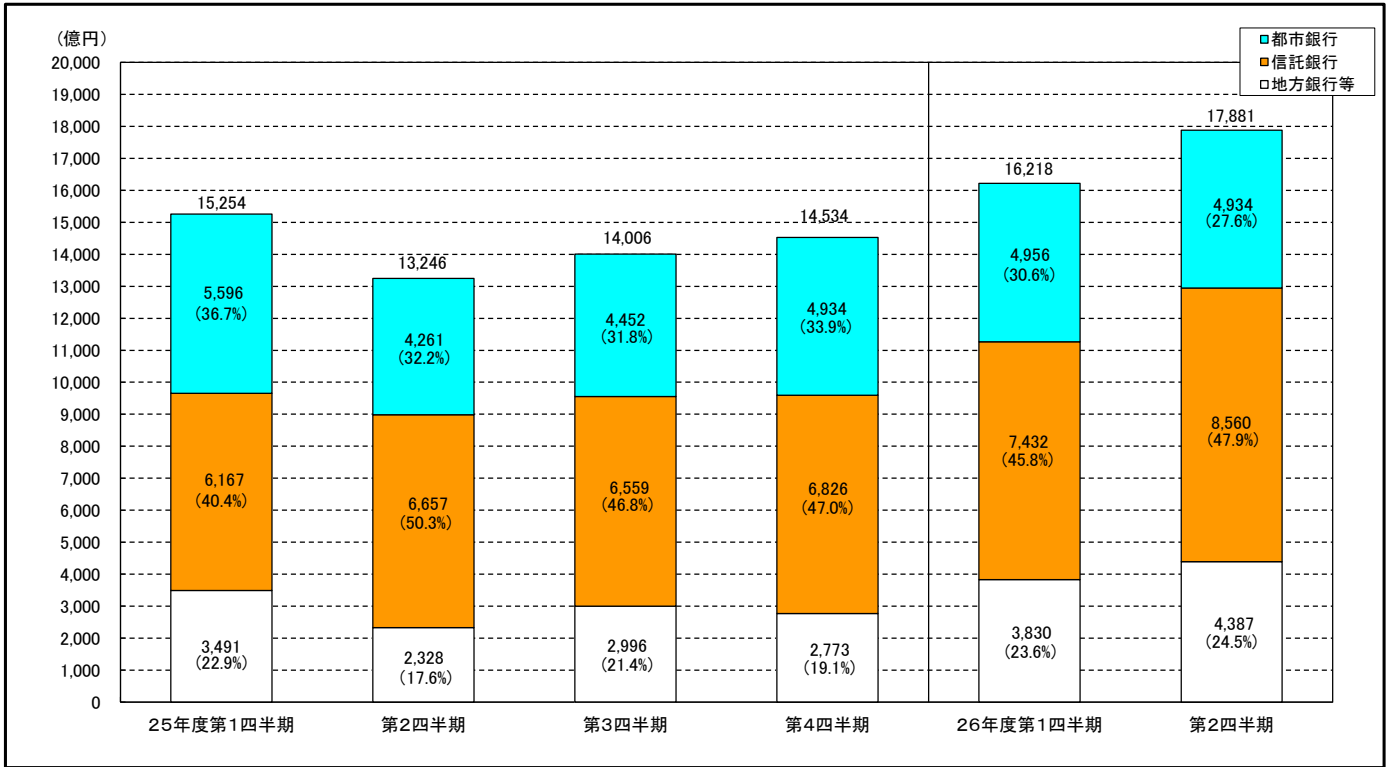
## ○金融機関種別預金内訳

		平成 26 年 度 第 1 四 半 期				平成 26 年 度 第 2 四 半 期			
		期 中 平 均 残 高		期 末 残 高 (H26.6.30現在)		期 中 平 均 残 高		期 末 残 高 (H26.9.30現在)	
		億 円	構 成 比 %	億 円	構 成 比 %	億 円	構 成 比 %	億 円	構 成 比 %
歳計現金等	都市銀行	7,166	100.0	8,391	100.0	12,617	100.0	8,100	100.0
	信託銀行	—	—	—	—	—	—	—	—
	地方銀行等	—	—	—	—	—	—	—	—
	計	7,166	100.0	8,391	100.0	12,617	100.0	8,100	100.0
基 金	都市銀行	4,956	30.6	4,423	26.8	4,934	27.6	6,499	33.8
	信託銀行	7,432	45.8	8,408	51.0	8,560	47.9	8,116	42.3
	地方銀行等	3,830	23.6	3,669	22.2	4,387	24.5	4,590	23.9
	計	16,218	100.0	16,499	100.0	17,881	100.0	19,204	100.0
準 公 営 企 業 会 計	都市銀行	2,313	47.5	2,372	47.0	2,398	49.3	2,503	61.3
	信託銀行	910	18.7	945	18.7	812	16.7	180	4.4
	地方銀行等	1,644	33.8	1,730	34.3	1,652	34.0	1,400	34.3
	計	4,867	100.0	5,047	100.0	4,862	100.0	4,083	100.0
合 計	都市銀行	14,435	51.1	15,185	50.7	19,949	56.4	17,102	54.5
	信託銀行	8,342	29.5	9,353	31.2	9,372	26.5	8,296	26.4
	地方銀行等	5,474	19.4	5,399	18.0	6,039	17.1	5,990	19.1
	計	28,251	100.0	29,937	100.0	35,360	100.0	31,388	100.0

注1 「歳計現金等」とは、歳計現金に歳入歳出外現金と定額の資金を運用するための基金に属する現金を含めたもの。

注2 計数については、表示単位未満を四捨五入し端数調整をしていないため、合計等と一致しない場合がある。

### 基金預金内訳推移



### 準公営企業会計預金内訳推移

