

平成23年度資金管理実績(第3四半期)について

会計管理局では、平成23年度の第3四半期(10月1日から12月31日まで)の資金管理実績を取りまとめましたので、お知らせします。

1 全体

	23年度 第3四半期(A)	23年度 第2四半期(B)	対前期比 (A-B)	(参考)22年度 第3四半期(C)	対前年同期比 (A-C)
平均残高	36,913億円	39,279億円	△2,366億円	36,972億円	△59億円
利回り	0.227%	0.222%	0.005 ポイント	0.256%	△0.029 ポイント
運用収入	2,116百万円	2,194百万円	△78百万円	2,383百万円	△267百万円

注) 計数については、表示単位未満を四捨五入し端数調整をしていないため、下記の「2内訳」の(1)～(3)の合計とは一致しない場合があります。

2 内訳

(1) 歳計現金等

	23年度 第3四半期(A)	23年度 第2四半期(B)	対前期比 (A-B)	(参考)22年度 第3四半期(C)	対前年同期比 (A-C)
平均残高	5,080億円	7,164億円	△2,084億円	5,072億円	8億円
利回り	0.030%	0.036%	△0.006 ポイント	0.038%	△0.008 ポイント
運用収入	39百万円	66百万円	△27百万円	48百万円	△9百万円

○ 固定資産税(第2期)などの収入はあるものの、9月末に地方法人特別税などの支出があった影響により、平均残高は前期(平成23年度第2四半期。以下同じ)より減少しました。また、定期性預金の金利低下により、利回りは低下しました。

(2) 基金

	23年度 第3四半期(A)	23年度 第2四半期(B)	対前期比 (A-B)	(参考)22年度 第3四半期(C)	対前年同期比 (A-C)
平均残高	27,332億円	27,900億円	△568億円	28,415億円	△1,083億円
利回り	0.282%	0.283%	△0.001 ポイント	0.308%	△0.026 ポイント
運用収入	1,940百万円	1,988百万円	△48百万円	2,206百万円	△266百万円

○ 減債基金の取崩しにより、平均残高は前期より減少しました。また、利回りについては、ほぼ横ばいで推移しました。

(3) 準公営企業会計

	23年度 第3四半期(A)	23年度 第2四半期(B)	対前期比 (A-B)	(参考)22年度 第3四半期(C)	対前年同期比 (A-C)
平均残高	4,500億円	4,214億円	286億円	3,484億円	1,016億円
利回り	0.121%	0.132%	△0.011 ポイント	0.147%	△0.026 ポイント
運用収入	137百万円	140百万円	△3百万円	129百万円	8百万円

○ 前期に土地売却収入を計上したことなどにより、平均残高は前期より増加しました。一方、定期性預金の金利低下により、利回りは低下しました。

問い合わせ先
会計管理局管理部公金管理課 電話03-5320-5918

○運用商品別内訳

平成23年度第3四半期

	期中平均残高	残 高 推 移						運用収入 及び 利回り
		構成比		H23.9.30 残 高 億円	H23.12.31 残 高 億円	増 減		
		億円	%			増減額 億円	増減率 %	
歳計現金等	預 金	5,080	100.0	2,426	6,974	4,548	187.5	運用収入計
	定期性預金	4,187	82.4	1,986	4,886	2,900	146.0	38,788 千円 利回り 0.030%
	普通預金	733	14.4	359	259	△ 100	△ 27.9	
	当座預金	160	3.1	81	1,829	1,748	2,160.4	
	債券	—	—	—	—	—	—	
	計	5,080	100.0	2,426	6,974	4,548	187.5	
基金	預 金	11,697	42.8	11,757	11,542	△ 215	△ 1.8	運用収入計
	定期性預金	11,689	42.8	11,733	11,538	△ 195	△ 1.7	1,940,224 千円 利回り 0.282%
	普通預金	8	0.0	24	4	△ 20	△ 84.0	
	債券等	15,634	57.2	15,754	15,570	△ 184	△ 1.2	
	その他	1	0.0	1	1	0	0.0	
	計	27,332	100.0	27,512	27,113	△ 399	△ 1.5	
準公営企業会計	預 金	4,500	100.0	4,502	4,539	37	0.8	運用収入計
	定期性預金	3,963	88.1	4,062	3,955	△ 107	△ 2.6	136,916 千円 利回り 0.121%
	普通預金	537	11.9	440	584	144	32.7	
	債券等	—	—	—	—	—	—	
	その他	—	—	—	—	—	—	
	計	4,500	100.0	4,502	4,539	37	0.8	
合計	預 金	21,277	57.6	18,685	23,055	4,370	23.4	運用収入計
	定期性預金	19,839	53.7	17,781	20,379	2,598	14.6	2,115,927 千円 利回り 0.227%
	普通預金	1,279	3.5	823	847	24	2.9	
	当座預金	160	0.4	81	1,829	1,748	2,160.4	
	債券等	15,634	42.4	15,754	15,570	△ 184	△ 1.2	
	その他	1	0.0	1	1	0	0.0	
	計	36,913	100.0	34,440	38,626	4,186	12.2	

注1 「歳計現金等」とは、歳計現金に歳入歳出外現金と定額の資金を運用するための基金に属する現金を含めたもの。

注2 「債券等」とは、債券に資産担保証券を含めたもの。

注3 「その他」とは、基金から歳計現金への繰替貸等である。

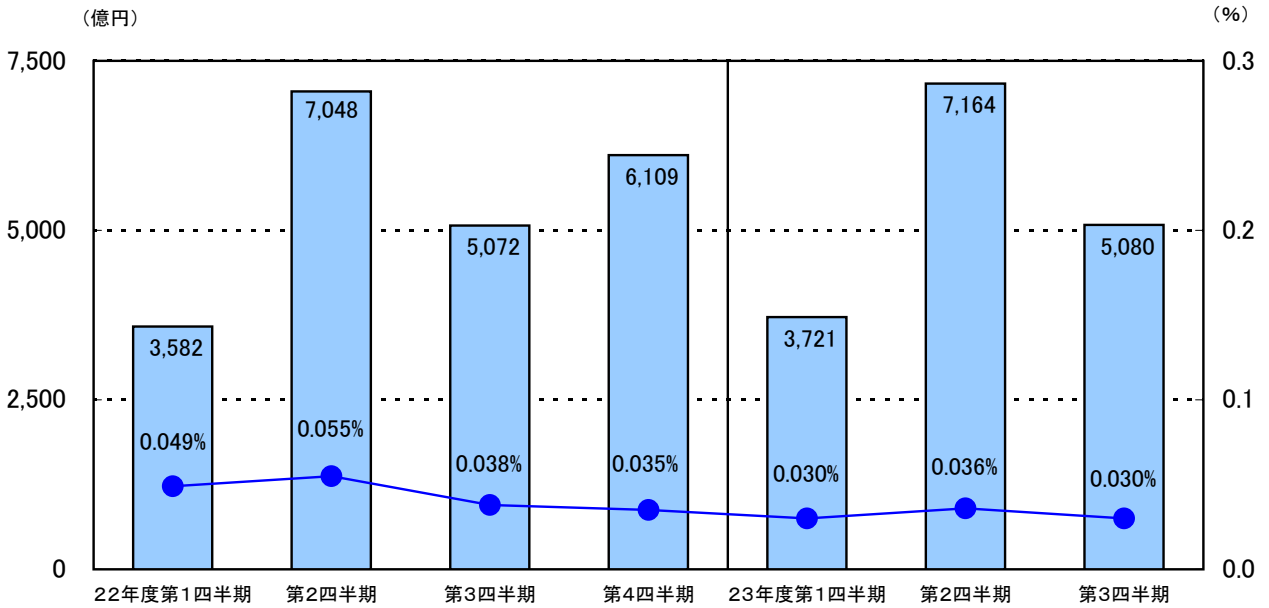
注4 「運用収入」は、発生主義による額を掲載しており、実際に収入した額とは異なる。

注5 「利回り」は、年率換算した計数を表示。

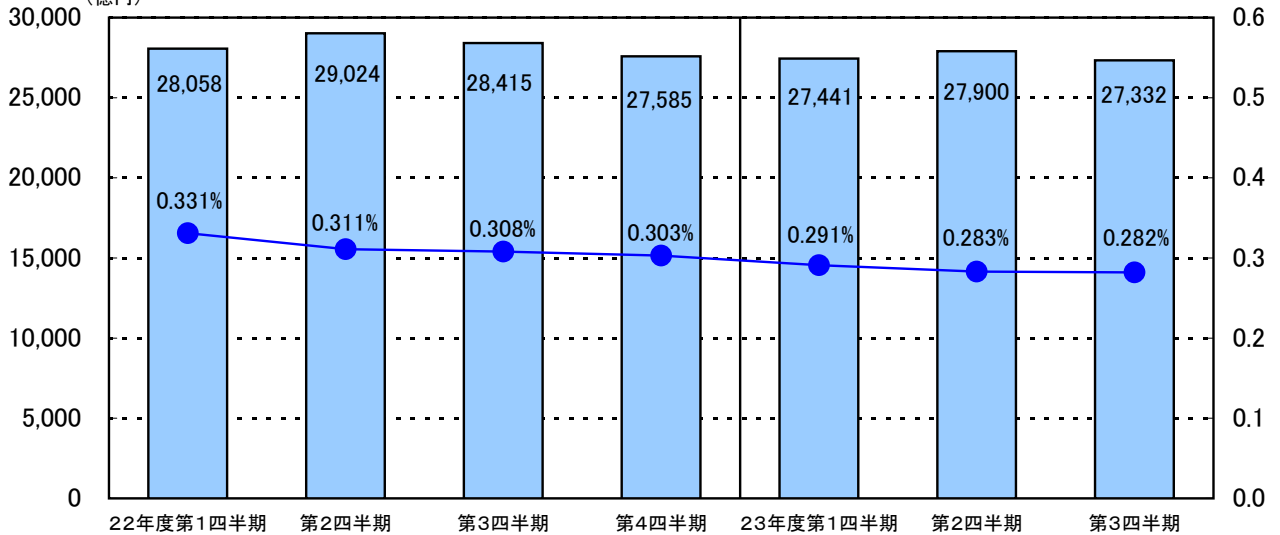
注6 計数については、表示単位未満を四捨五入し端数調整をしていないため、合計等と一致しない場合がある。

平均残高及び利回り推移

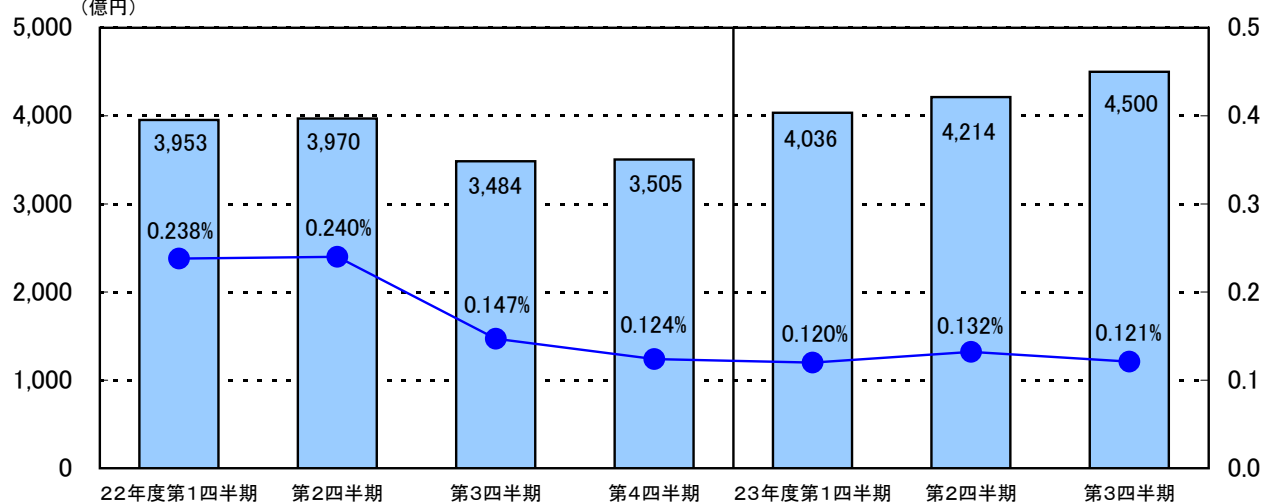
歳計現金等



基金



準公営企業会計



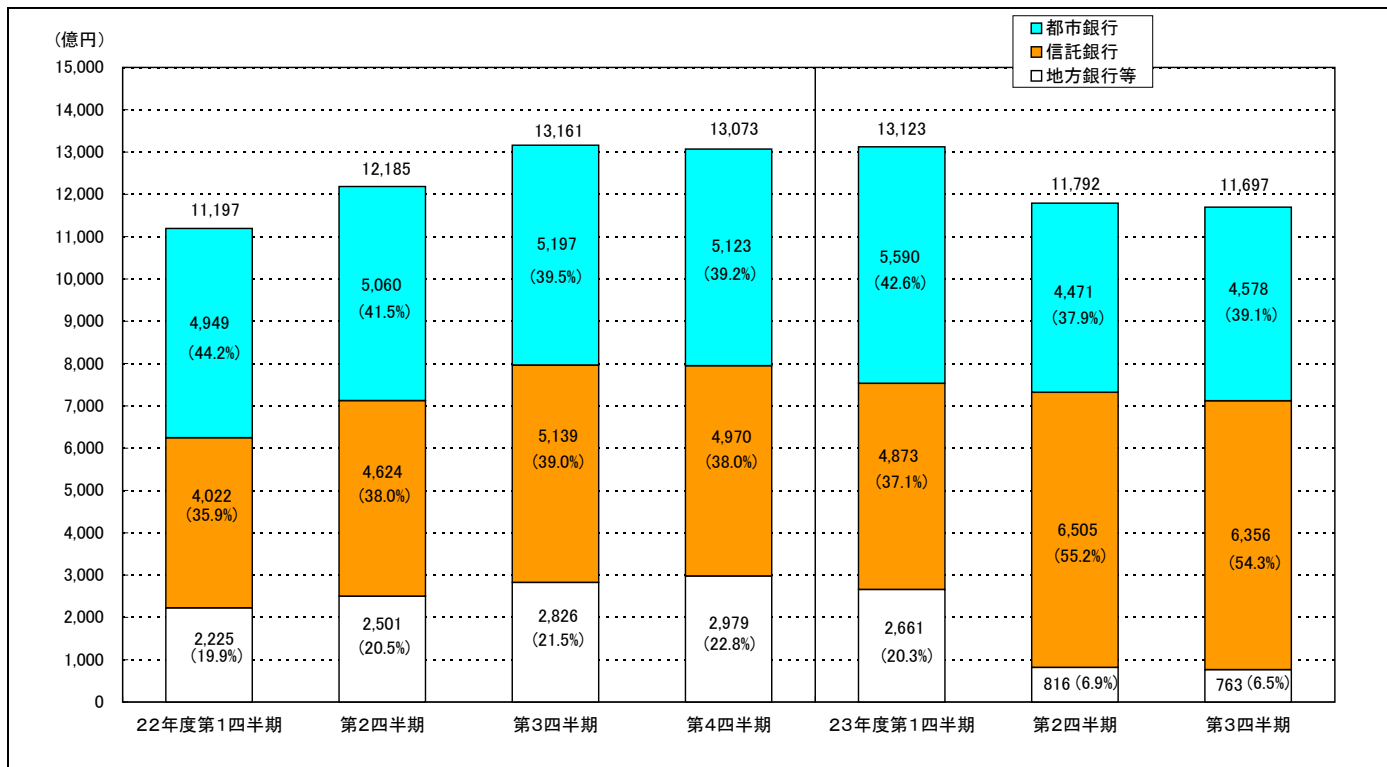
○金融機関種別預金内訳

		平成 23 年 度 第 2 四 半 期				平成 23 年 度 第 3 四 半 期			
		期 中 平 均 残 高		期 末 残 高 (H23.9.30現在)		期 中 平 均 残 高		期 末 残 高 (H23.12.31現在)	
		億 円	構 成 比 %	億 円	構 成 比 %	億 円	構 成 比 %	億 円	構 成 比 %
歳計現金等	都市銀行	7,164	100.0	2,426	100.0	5,080	100.0	6,974	100.0
	信託銀行	—	—	—	—	—	—	—	—
	地方銀行等	—	—	—	—	—	—	—	—
	計	7,164	100.0	2,426	100.0	5,080	100.0	6,974	100.0
基 金	都市銀行	4,471	37.9	4,487	38.2	4,578	39.1	4,626	40.1
	信託銀行	6,505	55.2	6,506	55.3	6,356	54.3	6,236	54.0
	地方銀行等	816	6.9	765	6.5	763	6.5	680	5.9
	計	11,792	100.0	11,757	100.0	11,697	100.0	11,542	100.0
準 公 営 企 業 会 計	都市銀行	1,698	40.3	1,870	41.5	1,848	41.1	2,184	48.1
	信託銀行	1,267	30.1	1,070	23.8	1,011	22.5	710	15.6
	地方銀行等	1,250	29.7	1,562	34.7	1,641	36.5	1,645	36.2
	計	4,214	100.0	4,502	100.0	4,500	100.0	4,539	100.0
合 計	都市銀行	13,332	57.5	8,783	47.0	11,506	54.1	13,784	59.8
	信託銀行	7,772	33.5	7,576	40.5	7,367	34.6	6,946	30.1
	地方銀行等	2,066	8.9	2,327	12.5	2,404	11.3	2,325	10.1
	計	23,171	100.0	18,685	100.0	21,277	100.0	23,055	100.0

注1 「歳計現金等」とは、歳計現金に歳入歳出外現金と定額の資金を運用するための基金に属する現金を含めたもの。

注2 計数については、表示単位未満を四捨五入し端数調整をしていないため、合計等と一致しない場合がある。

基金預金内訳推移



準公営企業会計預金内訳推移

